

sortida >>

PER CATALUNYA I ANDORRA



REVISTA DE PROMOCIÓ TURÍSTICA I CULTURAL
NÚM. 57 FEBRER - MARÇ DE 2023 **EXEMPLAR GRATUÏT**



TERRASSES
D'EMPRIVAT

EL PLAER DE VIURE EN UNA TORRE DE
20 PLANTES
LOCALS COMERCIALS I DESPATXOS
DISPONIBLES

www.sortida.cat

Escaneja el codi i consulta la versió digital de Sortida



AL PUNT D'INFORMACIÓ
DURANT TOT L'ANY



ESPAIGIRONES.COM

PÀRQUING
GRATUÏT

SALT · GIRONA
AP7 · SORTIDA 7

LA TARGETA QUE REGALA TOT L'ESPAI



 **espai
GIRONÈS**

»»»»»»»»»»»»»»»»»»»»»»»» L'ESPAI INFINIT

En aquest número de SORTIDA presentem diferents propostes per gaudir del nostre territori amb els cinc sentits. Podreu tastar les tradicions gastronòmiques de primers d'any, xalar amb l'arribada de les neus, fer recorreguts per la natura i també de visites culturals. Com sempre obrim les portes d'hotels



i restaurants de gran qualitat i atractiu, i la descoberta de pobles, municipis i comarques que us engrescaran a tornar-hi. A les portes de la primavera d'aquest any, us desitgem que gaudiu plenament dels millors racons i establiments amb encant d'Andorra, Catalunya i la Catalunya del Nord.

LA SEU D'URGELL

P8i9

L'HIVERN AL PALLARS JUSSÀ

P10i11



EL MUSEU DE LES MINES D'OGASSA

P18i19

Espai Gironès	P2
Índex	P3
El Pont Medieval de Sant Pau de Segúries	P4i5
Restaurant Anna a Ventolà	P6
5.000 visites a l'Espai Cràter d'Olot	P7
La Seu d'urgell, un ciutat que juga	P8
Cicle de concerts 'Arrel Alt Urgell'	P9
L'hivern al Pallars Jussà	P10i11
Moure's pel Pallars Sobirà	P12i13
Festivals de Senderisme dels Pirineus	P14i15
Le Vedrignans	P16
Descobreix les Planes d'Hostoles	P17
El Museu de les Mines d'Ogassa	P18i19
Vies Verdes	P20i21
XXVI Festa del Trinxat a Puigcerdà	P22

Parc Animalier des Angles	P23
La Ruta del Ter	P24
Hotel Coma	P25
Or Cash	P26
Restaurant Siam Shiki	P27
Terrasses d'Emprivat	P28i29
Addwill	P30
Alp Hotel Masella	P31
Neologic Energia	P32
Cerede	P33
Descobreix Camprodon des del mòbil	P34
Ajuntament de Vic	P35
Beget, un punt de referència en el Turisme ...	P36i37
Pyrénées	P38
Grandvalira	P39
Vies Verdes de Girona	P40

Difusió

A totes les comarques de Catalunya, Catalunya del Nord i Principat d'Andorra.

Distribució

Més de 2000 punts de recollida repartits en les comarques de Catalunya i Andorra.

Editors

iTram Comunicació
Colònia Santa Maria
Ctra. C-17 km 91,5
17500 Ripoll
Tel. 972 70 21 12
Fax: 972 71 41 60
info@itramcomunicacio.com

Promarts SA

Av. del Príncep Benlloch, 24
AD 200 Encamp
00376 73 11 11
00376 364 154
morobitg@cadenapirenaica.com

ETV Comunicació Grup

C/ Verge de Guadalupe, 28-30
08950 Esplugues de Llobregat
Tel. 933 729 100
cs@etv.cat
www.etv.cat

Edició

20.000 exemplars
Direcció editorial: Francesc Rubió,
Antoni Ferraz i Frederic Cano
Direcció: Francesc Rubió
Redacció: Judith Espert, Jordi Altesa,
Maria Martos, David Herreros, Joan
Manuel Robles, Judit Lechón, Judit
Curós, Paula Sayago i Pol Balcells
Correcció: Judith Espert
Fotografia: Eudald Teixidor
Disseny i maquetació: Eudald Tutllo
Publicitat: Manoli Santoro i Marc
Orobitg, Elisabeth Machado
Impressió: Indugraf Offset SA

DIPÒSIT LEGAL: GI.1612-2013

www.sortida.cat

SANT PAU DE SEGÚRIES



Sant Pau de Segúries posa al descobert els vestigis d'un port medieval de gran interès històric i arqueològic. Aquest pont, conegut popularment com el Pont vell de la Rovira, representa un dels valors més interessants en el patrimoni de Sant Pau juntament amb la coneguda Via romana. Segons es desprèn dels estudis històrics el pont creava el riu Ter, el camí ral que conduïa a Camprodon i a l'estratègica frontera de Coll d'Ares, per una banda i per l'altra cap a Olot i Girona. Aquesta via de comunicació havia estat l'hereva de la mil·lenària via romana.

Des de l'any 2015, l'ajuntament ha impulsat un pla de descoberta de les restes i un estudi per aprofundir en les característiques i valors d'aquesta troballa. Aquests estudis estan dirigits per l'arqueòleg i historiador, Joan Llinàs, amb la intervenció de l'empresa Atri Cultura i Patrimoni, a més de la col·laboració de diferents

estudiosos del municipi i de la vall de Camprodon.

El pont data del segle XII i es considera com una obra arquitectònica de gran qualitat tant pel que fa a l'estructura com per la qualitat constructiva on els materials utilitzats. Els estudis de l'arqueòleg Joan Llinàs exposen que el pont està bastit amb pedra i morter de calç amb una obra vista feta de carreus de pedra calcària ben treballats, escairats i disposats formant filades regulars.

L'ajuntament amb el suport de la Diputació de Girona, després de fer els estudis adequats i l'execució de les obres de restauració pertinents, ha consolidat la recuperació d'aquest element medieval que passa a augmentar el patrimoni del municipi.

Sant Pau ha estat al llarg de la història un enclavament determinant en les comunicacions de la península Ibèrica amb Europa.

Visitar el pont medieval, és una passejada per la història i que serveix per comprovar els valors patrimonials de Sant Pau de Segúries.

PONT VELL DE LA ROVIRA

L'intervenció s'ha centrat en la recuperació i consolidació de les restes arqueològiques de l'antic pont medieval de la Rovira (S. XII), per on el camí ral procedent d'Olot creuava el riu Ter en el seu pas per Sant Pau de Segúries. Les excavacions arqueològiques van posar al descobert els estreps del pont de les dues ribes del riu i l'arrencada dels arcs, així com les restes de les calades antigues.

La proposta arquitectònica és un mirador del monument i de l'entorn. Els elements creats reconstrueixen les arrencades del pont en ambdós costats, d'aquesta manera la intervenció permet entrar en el que era l'espai de l'antic pont, apreciand les dimensions originals del conjunt (amplada, barana...). Aquesta pega arquitectònica s'erigeix com un espectre, combinant malles que atorguen transparència, permetent la lectura de l'entitat sense competir amb les restes consolidades. La materialitat de la intervenció recorda a la varietat del cromatisme de la pedra de l'entorn del monument.



Ajuntament de Sant Pau de Segúries

c. Guàrdia, 11

17864 Sant Pau de Segúries

972 747 005

ajuntament@santpauseguries.cat

www.santpauseguries.cat

VIA ROMANA

RUTA DE FONTS



La via romana del Capsacosta havia estat l'única via de pas existent entre l'Empordà i els Pirineus. Sembla ser que podria tractar-se d'un brancal secundari de la Via Augusta, que cobria el trajecte entre Besalú i Coll d'Ares. L'únic tram que s'ha conservat, transcorre entre Sant Pau de Segúries i la Vall de Bianya, amb una longitud de 8 km.

Hi ha diverses parts de la calçada a on encara és ben apreciable la forma de construcció, els trenca-aigües, i la manera de fer el traçat per tal de guanyar el desnivell. Fins no fa pas massa anys, era el camí més curt per anar de la Vall de Camprodon fins a la Garrotxa i era utilitzat per la gent que treballava els camps, i per tots els que anaven als diferents mercats, com a via de càrrega i de traginers.

FONT DE L'ARÇ

La font de l'Arç era inicialment un rebossador d'aigua a on la gent que es desplaçava per la Via

Romana es parava per a beure i abeurar també els animals. Amb el pas del temps i la construcció de cases de pagès a tocar del nucli de Sant Pau de Segúries, servia també com a dipòsit d'aigua i les abastia. Es troba estratègicament situada entre l'Hostal de dalt, que era un hostal de parada per a ferhi estada i Els Hostalets que feia la mateixa funció però ja dins la Vall de Bianya.

Finalment, va acabar essent una font per al consum humà i a començaments dels anys 2000, es va arreglar amb pedra, amb la construcció d'un espai per a fer foc, una taula i bancs de pedra i es va millorar l'entorn per tal de que els visitants en poguessin gaudir.

FONT DE LA PUDA

Històricament, tota la gent que treballava els camps des de Sant Joan de les Abadesses a Sant Pau de Segúries, acudien a la Font de la Puda per tal d'abeurar i a més

perquè tenia fama de ser una font d'aigües medicinals, ja que al ser aigües sulfuroses, es creia que milloraven alguns mals, al·lèrgies primaverals, estomacals i d'altres. Es troba situada en un petit congost a dintre del que es coneix com el Bac del Callís i el que abans era un simple brollador. Ha estat objecte de restauració durant l'any 2014 i és un indret de singular bellesa tant a l'estiu com a l'hivern.

LA FONT FRESCA

Aquesta ha estat recuperada gràcies a l'actuació d'un grup de veïns que voluntàriament i amb el suport de l'Ajuntament de Sant Pau han volgut posar la Font Fresca, de la que ja se'n tenia coneixement de la seva existència fa molts anys, com a punt d'anada dels senderistes que visiten la vila. Aquesta font es troba en l'itinerari d'accés al Puigsacreu i, és de les que sempre hi brolla aigua, tot i les èpoques de poques pluges.

Situat al veïnat de Ventolà, a la Vall de Ribes, hi trobem un restaurant rústic obert tot l'any de dimarts a diumenge, amb servei de cuina continuat.

El restaurant Ca l'Anna de Ventolà ens proposa una aventura gastronòmica amb els elements més propis de la gastronomia ripollesa en un entorn natural excepcional que permet gaudir de les millors vistes de la Vall de Ribes.

Ca l'Anna de Ventolà és un plaer en tots els sentits: el del paladar, el de la vista i el mediambiental.



Ca l'Anna de Ventolà disposa d'una àmplia carta amb plats elaborats amb productes de la terra. Especialitzat en la cuina de muntanya de la qual en destaquen la cassola d'ànec, els canelons casolans, la vedella amb bolets, les faves a la catalana, la graellada de carn, els peus de porc i els embotits de la Vall de Ribes, Planoles i del Ripollès.

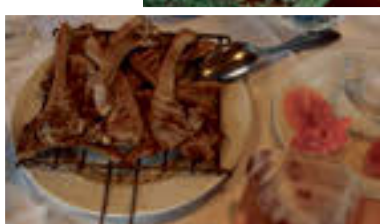
Ca l'Anna de Ventolà ofereix la millor cuina tradicional catalana de muntanya.



T'esperem!

RESTAURANT ANNA

ELS PLATS MÉS TRADICIONALS DE LA GASTRONOMIA CATALANA EN UN PARATGE EXCEPCIONAL I AMB LES MILLORS VISTES DE LA VALL DE RIBES



Restaurant Ca l'Anna
Plaça de la Constitució, s/n - Ventolà
17534 Ribes de Freser
Tel.: 972 72 72 60

MÉS DE 50.000 PERSONES JA HAN VISITAT L'ESPAI CRÀTER



Situat als peus del volcà Montsacopa, i en ple centre de la ciutat d'Olot, l'Espai Cràter vol servir de punt de trobada per a la comunitat educativa, social i científica. El concepte arquitectònic, l'exposició i el pla estratègic, s'han elaborat de forma participativa i en vinculació amb els agents del territori. Tot plegat, per crear un discurs i una nova narrativa al voltant dels volcans de la Garrotxa i del món, i reflexionar sobre el paper de la societat en un context climàtic, social i econòmic complex.

L'exposició de l'Espai Cràter utilitza múltiples llenguatges expositius, que inclouen audiovisuals, experiències immersives, realitat augmentada, realitat virtual o videomapatge. També compta amb una maqueta de 15 m2 que explica la formació de la Garrotxa, propostes de gamificació i un gran talús de greda, que permet veure'n les entranyes i comprovar que estem a l'interior del volcà Puig del Roser.

TALLERS FAMILIARS I CINEMA GRATUÏT EN LA PROGRAMACIÓ D'HIVERN

Des del passat desembre i fins al mes de març, l'Espai Cràter ofereix dues noves propostes familiars: "Amunt com el magma" i "La Terra, el nostre imant". Són tallers que s'adrecen a infants d'entre 5 i 12 anys i que, com sempre, tenen l'objectiu de despertar l'esperit científic entre els més petits, a través de l'experimentació.

La gran novetat de la programació d'hivern de l'Espai Cràter és "Planeta Terra, l'últim tresor", un cicle de cinema gratuït, amb audiovisuals per als públics infantil i adult. Com a presentació del que és el nostre hàbitat - el planeta Terra -, el cicle reuneix sis títols que, a través de diferents gèneres, volen deixar palès quina és la realitat d'aquest escenari i quin és el nostre paper com a humans en el seu esdevenir.

L'ESPAI CRÀTER ÉS EL CENTRE DE REFERÈNCIA A CATALUNYA EN VOLCANS, CIÈNCIA I SOCIETAT. ESTÀ SITUAT A OLOT, LA CAPITAL DE LA GARROTXA, I COMPTA AMB UNA INNOVADORA I INTERACTIVA EXPOSICIÓ SOBRE VULCANOLOGIA. VA OBRIR EL PASSAT MES DE MARÇ I JA L'HAN VISITAT MÉS DE 50.000 PERSONES, 9.151 DELS QUALS SÓN ALUMNES QUE HAN PARTICIPAT DE LES DIFERENTS ACTIVITATS.



Tota la programació d'aquestes activitats i de les visites guiades a l'Espai Cràter i al volcà Montsacopa, es pot consultar a espaicrater.com.



Espai Cràter

Carrer Macarnau, 55. 17800 Olot
Tel. 972 27 91 32

Horari de l'exposició: De dilluns a diumenge
Preu: 7,5 (entrada general), 5,5 (reduïda).

Consulteu les visites guiades i els tallers familiars:
www.espaicrater.com

Instagram i Twitter: @espai_crater

LA SEU D'URGELL, UNA CIUTAT QUE JUGA

DEL 31 DE MARÇ AL 2 D'ABRIL

El joc ha estat sempre amb nosaltres des de l'inici dels temps. Una societat que juga és una societat sana. **Jugant**, aprenem, creixem, experimentem, ens divertim, sociabilitzem, compartim, creem, som lliures, som iguals...

El joc està vivint un procés d'apreciació en el seu mercat habitual i està sortint del mateix i impregnant altres capes de la societat: biblioteques, empreses que fan selecció de personal utilitzant jocs de rol, escoles que usen la gamificació com a eina educativa, museus que incorporen gimcanes i aplicatius on les dinàmiques amb el joc estan presents...

Del 31 de març al 2 d'abril t'esperem a la VII^a edició del Festival del Joc del Pirineu, un festival que preveu enguany ampliar el nombre d'equipaments que acolliran els jocs. El Festival és un gran tauler de joc adreçat a totes les edats.

Durant les dues setmanes prèvies al cap de setmana, els establiments hotelers, restaurants i comerços ens fan propostes ben suggerents.

EL JOC A TAULA

Diferents restaurants de la ciutat modifiquen les seves cartes per a incorporar tant el joc com els jocs



Enguany es celebra la VII^a edició del Festival del Joc del Pirineu en format de gran esdeveniment

a la seva oferta. Alguns restaurants converteixen la seva carta en un joc transformant els noms dels plats barrejant noms dels jocs i convidant al cafè si descobreixen quin plat serà abans de servir-ho. D'altres realitzen una proposta gastronòmica inspirant cada plat en un joc concret.

ELS APARADORS ENREDATS

Els aparadors dels diferents comerços es vesteixen de joc i els decoren temàticament. Durant una mica més de dues setmanes

no menys de 30 comerços de la vila decoren els seus aparadors amb jocs de taula. A la vegada, es convida a tota la població de La Seu d'Urgell i a totes les persones visitants al Festival del Joc del Pirineu a participar del joc.

LA VESSANT MÉS SOCIAL

Del festival, es portaran a terme diverses activitats amb tots els centres educatius, amb la fundació Sant Hospital, amb la Llar d'avis i amb l'escola oficial d'idiomes.

EL PATRIMONI COM A TAULER DE JOC

La Seu d'Urgell pren com a propis els valors del joc, i alguns dels seus edificis més singulars obren les portes dels seus espais per omplir-los d'experiències lúdiques singulars.

Espais com l'**Espai Ermengol – Museu de la ciutat, la cripta de l'antiga escola de Sta. Maria de l'Estonnac o la Biblioteca de Sant Agustí**, acolliran jocs especials en entorns especials: amb directors de joc de renom i amb característiques que fan de l'experiència lúdica quelcom únic.

Us imagineu jugar una partida de rol d'Aquellarre en una cripta medieval amb música ambient, dirigida pel mateix Ricard Ibáñez i amb una cata de formatges i vi de la regió? Què us semblaria una partida gegant de Victus amb el mateix Toni Serradesanferm explicant-vos com jugar a una sala del museu, rodejats de quadres dels Borbons del segle XVIII? Sabeu què és jugar un joc d'investigació paranormal gairebé a les fosques mentre us envolten els nínxols subterranis de l'església de la Immaculada (segle XVIII)? I un Murder Mystery Party als salons d'un hotel decorat com a inicis del segle XX?

Totes aquestes són experiències lúdiques singulars que ja s'han viscut al Festival del Joc del Pirineu en edicions anteriors. I per la pròxima, n'estem preparant d'encara més significatives i sorprenents.

I això no és tot, altres edificis patrimonials es convertiran durant 2 dies en ludoteques familiars, infantils, de rol, podeu consultar tota la informació al web www.festivaljocpirineu.cat

Com sempre el festival de joc compta amb l'Associació Ayudar Jugando, que articula la seva activitat al voltant del joc per ajudar a nens en risc d'exclusió i ALLAU (Associació de Lleure de l'Alt Urgell) és una associació comarcal que cerca promoure els jocs com a element d'oci.



CICLE DE CONCERTS 'ARREL ALT URGELL'

Aquesta primavera hi ha a la Seu d'Urgell un **petit cicle de concerts** que sota el títol '**Arrel Alt Urgell**' oferirà les propostes de projectes musicals d'artistes i grups musicals de la comarca. Aquest cicle, que tindrà lloc entre els mesos de febrer i abril, proposa quatre concerts.

Arnau Obiols, presenta '**Mont Cau**', un cant a la muntanya física, a la part natural i profunda de la muntanya.
10 de febrer. Sala Sant Domènec 21 h.

Clàudia Colom, presenta el seu primer disc en solitari, '**La flor del dimoni**', una obra conceptual en què les dotze cançons que la componen transcorren sense silencis intermedis per crear la sensació d'un viatge sincer, decidit i transformador.
10 de març. Sala Sant Domènec 21 h.

Ernest Pipó, 'Pepon' Vilarrubla i Erika Weigand, son '**Sor-guen**' i presenten el seu primer

disc amb un estil propi: melodies folk, espurnes d'improvització, engrunes celtes i partícules jazz.
14 d'abril. Sala Immaculada.

Clavellina d'aire, grup format per **Cati Plana i Jordi Macaya** presentaran el disc '**Músiques per emportar-se a illes desertes**'. Músiques tan originals com assaonades, amb els fonaments que veuen d'un profund substrat tradicional i popular d'aquestes valls de rius engorjats, sentiments que amaguen la seva orografia i les ànimes dels seus habitants.
28 d'abril. Sala Immaculada.

Més informació i reserves a:
<https://entradas.codetickets.com/entradas/laseu>



Ajuntament de la Seu d'Urgell



Turisme de la Seu
C. Major, 8 · 25700 La Seu d'Urgell
+34 973 351 511
info@turismeseu.com
www.turismeseu.com

PROPOSTES PER GAUDIR DE L'HIVERN AL PALLARS JUSSÀ

El senderisme al Pallars Jussà és una de les activitats més gratificants de les que es poden fer pel Pirineu, gràcies a la diversitat del territori, ric en patrimoni cultural, paisatgístic, geològic, paleontològic i natural.

La comarca ofereix un dels paisatges més diversos del país, des de l'alta muntanya amb dels cims a les valls més profundes de la vall de Manyanet i la Vall Fosca -amb un dels accessos al parc nacional d'Aigüestortes-, fins a l'aire més mediterrani de la Conca de Tremp i el Montsec.

Els castells de frontera, el romànic, els pobles amb herència medieval, els rius, els estanys, els embassaments i tot un seguit de diferents elements sorprenents, podran ser descoberts i interpretats pel senderista mentre gaudeix dels racons del Pallars.

PAISATGES DE CONTRASTOS

L'hivern també és molt bon moment pel senderisme, amb senders per a tots els paladars i de diferents dificultats. Hi ha més d'una seixantena de camins del Jussà senyalitzats, i algunes propostes temàtiques, com rutes que ens porten a dòlmens prehistòrics al voltant de Senterada, d'altres que ens traslladen a l'època romana a Isona, o fins i tot amb rutes que ens conviden a

seguir els rastres dels últims dinosaures que van viure a Europa.

Les georutes són una xarxa de vuit itineraris que permeten visitar els enclavaments geològics més singulars del Geoparc Orígens i entendre com es van originar, així com el seu significat i importància i la seva vinculació amb la resta de patrimonis natural i cultural.

MIRADORS

Un altre atractiu de l'hivern és contemplar els paisatges nevats. Precisament, a la Vall Fosca hi ha una magnífica xarxa de miradors des d'on gaudir-los sense pressa. Trobem aquests indrets privilegiats en diferents punts estratègics: Beranui, Castell-estaó, Obeix, Sant Quiri, Mare de Déu de Fa, Capdella al costat de l'església de Sant Vicenç, o Estany Gento. Però també trobaràs pobles amb vistes magnífiques per damunt la boira com Llimiana o Santa Engràcia. I la xarxa

dels camins tradicionals del Pirineu que et portaran a crestejar i gaudir d'unes vistes excel·lents des del Pui de Lleràs o Roca Regina.

I després d'una bona caminada o pedalada per les rutes vertiginoses del territori geobike recuperades per l'Associació Lo Podall ens espera la tradicional cuina pallese als restaurants locals, una molt bona opció per recuperar-se de cos i d'ànima per acabar bé una jornada al Pallars Jussà. La selecció dels millors restaurants i allotjaments els trobareu a la guia de l'associació Vine al Pallars, viu el Jussà.

VISITES GUIADES PER A DESCOBRIR EL PATRIMONI DEL PALLARS JUSSÀ

El Consell Comarcal del Pallars Jussà impulsa visites guiades a indrets poc coneguts de la comarca per apropar el patrimoni menys conegut a locals i visitants. Aquest hivern s'han programat un total de 6 sortides de la mà de guies locals per tal de descobrir indrets del patrimoni, natural, cultural i geològic de la comarca.

El Consell aposta per continuar oferint aquestes experiències quinzenalment a un preu de 10 € per segon any consecutiu. Els búnquers i trinxeres



Epicentre,
centre de visitants del Geoparc.
Passeig del Vall, 13
25620 Tremp
973 65 34 70
epicentre@pallarsjussa.cat
www.pallarsjussa.net/ca/epicentre



ANNA SASTRE

del front del Pallars es descobreixen acompanyats de l'Isi Juvé, un guia apassionant de la història i la guerra civil. Jordi Panisello d'Eureka SGN és el geòleg que ajuda a comprendre la singularitat de l'ecosistema dels estanys de Basturs o la història de l'esllavissada de Puigcercós. I l'Albert Cereza de Salvatgines acompanyarà als visitants a descobrir els rastres de la fauna que habita al voltant de Salàs de Pallars, i a gaudir dels secrets d'un bosc de ribera a Palau de Noguera.

Aquest hivern també es pot conèixer el centre històric de Tremp i les seves antigues adoberies tots els dissabtes al matí. Una sortida que s'organitza des de l'Epicentre, el centre de visitants del Geoparc

RAQUETES DE NEU A LA VALL FOSCA

Pels més actius, l'hivern és el moment ideal per a practicar esquí de munta-

nya o raquetes de neu, precisament, l'Ajuntament de la Torre de Capdella ha programat dues sortides per descobrir els itineraris de l'àrea d'esquí de muntanya i de raquetes de la Vall Fosca, amb el guia d'Amaroq Explorers, Ramon Dies. Podràs caminar per la Vall de Filià o la Vall de Riquerna amb la seguretat d'un acompanyament professional.

VINS D'ALÇADA

El Pirineu i, particularment, la Conca de Tremp és terra de vins des de l'època romana, fa dos mil anys. La vinya, el cereal i l'olivera, son els principals cultius de la zona des de llavors, i precisament la vinya ha ressorgit amb força, després de l'abandó que va causar la fil·loxera, i les necessitats que imposa el canvi climàtic. Els vins del Pallars recullen la saviesa ancestral, atenent-nos a la diversitat varietal, i al clima continental que accentua el contrast tèrmic entre dia i nit i també a la

riquesa d'uns sòls únics del garumnià. En total, 11 cellers: Xic's de Cal Borrech, VitiPirineu, Vila Corona, Vidavins, Terrer del Pallars, Sauvel·la, Solana i Roivert, Miquel Roca, Mas Garcia Muret, el Vinyer i Castell d'Encús (8 d'ells visitables).

Conformen una nova generació de viticultors i enòlegs que dibuixen un mapa ric i divers, amb vins que son mirall del paisatge. Descobreix-los amb els tastos i visites que hi organitzen sota demanda.

Tota aquesta informació i molta més la trobareu a l'Epicentre, el centre de visitants del Geoparc, ubicat a Tremp.

Trobareu més informació sobre les activitats turístiques del Pallars Jussà a:
www.pallarsjussa.net

MOURE'S PER LA COMARCA DEL PALLARS SOBIRÀ

El Pallars Sobirà disposa d'un servei de transport a la demanda a les diferents valls per tal millorar la mobilitat de la població de les zones amb poca densitat i així garantir una millor comunicació dels habitants de nuclis de població petits amb els centres urbans. A més, també té en marxa aquest tipus de transport a la demanda per comunicar-se amb la comarca veïna de l'Alt Urgell. Els vehicles amb què es presta aquest servei són tipus taxi o similars i els usuaris han de sol·licitar el servei amb antelació, 24 hores abans.

Les connexions amb el Pallars Jussà són mitjançant el transport públic d'ALSA, el sistema combinat de bus i tren que connecta amb el tren de la Pobla (línia Lleida - La Pobla de Segur fins al Pallars Sobirà; a Lleida, connexió amb línies de tren convencional i d'Alta Velocitat a Barcelona i Madrid).

A partir del juny i fins a finals de setembre, es posa en marxa la línia del Bus del Parc, servei de Parc Nacional d'Aigüestortes i Estany de Sant Maurici, que apropa l'eix principal de la comarca i Espot amb les comarques del Jussà, la Val d'Aran i la Ribagorça.

A l'hivern, des de desembre el Taxi de la neu i l'Ski Bus con-



necten les pistes d'esquí d'Espot i Port Ainé amb Lleida, Balaguer, Tremp, la Pobla, Sort i Rialp, i un transport a la demanda connecta l'estació de Baquèira amb les poblacions de la Guingueta d'Àneu amb parada a Esterri d'Àneu i València d'Àneu.

L'Ski Bus està operatiu tots els caps de setmana i festius amb sortida des de Lleida i parada a Balaguer, Tremp, Pobla, Sort i Rialp. El bitllet és de compra anticipada a Alsa o directament al bus.

El Taxi de la Neu pot ser diari i es fa amb reserva prèvia el dia anterior abans de les 20 h i és el servei de taxi que fa el trajecte des de Sort fins a les estacions d'Espot i Port Ainé.

El transport a la demanda que connecta amb l'estació de Baquèira (Peüllà-Bonaigua-Cap del Port)

és de caps de setmana i vacances escolars, i cal fer reserva prèvia.

Tota aquesta informació es pot consultar a la pàgina web de turisme.pallarssobira.cat (mobilitat). I, si us ve de gust o us falta informació, visiteu-nos! Ens trobareu a l'Oficina Comarcal de Turisme del Pallars Sobirà, a Sort.



Amb la col·laboració de:



Oficina comarcal de turisme del Consell Comarcal del Pallars Sobirà

Camí de la Cabanera, s/n

25560 Sort

Tel. 973 621 002

turisme@pallarssobira.cat

turisme.pallarssobira.cat

AGENDA

Ja sigui per una sortida curta o per unes vacances d'hivern, al Pallars Sobirà els amants de l'hivern i la natura trobaran la seva escapada ideal.

5 àrees esquiables, gran varietat d'activitats a la neu, magnífiques rutes de senderisme, museus, bona gastronomia i una bona acollida.

Si vols conèixer el Pallars Sobirà des de dins, n'has de viure les festes i tradicions. Et fascinarà la màgia dels nostres costums més ancestrals com ara el carnaval que omple de disbauxa tots els carrers i les pistes d'esquí i que acabarà amb la gran festa gastronòmica popular a les poblacions més grans.

No et perdís res! T'esperem!



FEBRER

11 i 25 // SORTIDA RAQUETES DE NEU

Esport. Sortida guiada. Caminar per la neu al Parc Nacional d'Aigüestortes i Estany de Sant Maurici. Organitza: Parc Nacional d'Aigüestortes i Estany de Sant Maurici. Durada: matí.

973 62 40 36 (Casa del Parc a Esport)
<https://parcsnaturals.gencat.cat/ca/xarxa-de-parcs/aiguestortes/inici/>

Del 17 al 21 // CARNAVAL

Àreu, Esport, Esterri d'Àneu, Gerri de la Sal, Lladorre, Llavorsí, Rialp, Ribera de Cardós i Sort. "Vianda", ball de la Passa, disfressa i calderada popular. Es recomana la degustació del farcit de



carnaval, plat típic d'aquest dia, i gaudir del ball de nit.

973 62 10 02
turisme.pallarssobira.cat.

18 // CARNAVAL A SKIPALLARS

Esport, Port Ainé, Tavascan i Virós Vallferrera. Disfressats, concursos i activitats diverses.

973 62 11 99
skipallars.cat.

MARÇ

4 i 5 // OPEN BETULA SLOPE STYLE

Port Ainé. Competició Freeski i Snowboard.

973 62 11 99
www.skipallars.cat

11 i 25 // SORTIDA RAQUETES DE NEU



Esport. Sortida guiada. Caminar per la neu al Parc Nacional d'Aigüestortes i Estany de Sant Maurici. Organitza: Parc Nacional d'Aigüestortes i Estany de Sant Maurici. Durada: matí.

973 62 40 36 (Casa del Parc a Esport)
<https://parcsnaturals.gencat.cat/ca/xarxa-de-parcs/aiguestortes/inici/>

Dates per determinar // 13A FOC DE NEU

Àlt Àneu. Cursa de raquetes de neu.
 973 62 65 68
focdaneu.cat, turismevallsdaneu.com

12 // 59A EDICIÓ DE LA CURSA BASSIERO - UEC BARCELONA

Valls d'Àneu. Una travessa d'esquí de muntanya que organitza la Federació d'Entitats Excursionistes de Catalunya (FEEC) i que se celebra al bell mig del Parc Nacional d'Aigüestortes i Estany de Sant Maurici, als voltants del Pic del Bassiero; la vall de Gerber.

973 62 60 05 / 973 62 65 68
www.turismevallsdaneu.com
<http://uecbarcelona.org/bassiero>

18 // AVIEM EL BESTIAR



Llessui. Sortida de mig dia (matí), on s'acompanya i ajuda a un dels pastors de Llessui a aviar el bestiar. Contacte: Ecomuseu Els Pastors de la Vall d'Assua.

973 62 17 98
<https://parcsnaturals.gencat.cat/ca/xarxa-de-parcs/aiguestortes/inici/>

18 // CURSA POPULAR GALL FER

Port Ainé. Competició per a tots els públics i nivells d'esquí.

973 62 11 99
skipallars.cat

25 // XII TAMARRO RACE

Esport. Competició per a tots els públics i nivells d'esquí.

973 62 11 99
skipallars.cat

FESTIVALS DE SENDERISME DELS PIRINEUS

ELS FESTIVALS
DE SENDERISME
DELS PIRINEUS
ARRIBEN ALS 1.355
VISITANTS EN
L'EDICIÓ DE 2022

La setena edició dels Festivals de Senderisme dels Pirineus va finalitzar el passat 23 d'octubre amb la celebració del darrer dels 12 esdeveniments programats: el de Sort, el de la Vall d'Àssua i el de Batlliu. De maig a octubre, s'han pogut celebrar els 12 festivals d'enguany, al llarg de les 11 comarques de la Marca Pirineus.

Les 123 activitats guiades organitzades pel conjunt dels 12 festivals van aplegar un total de 1.355 visitants. Tot i que el grau d'ocupació ha estat variable segons cada festival, la mitjana ha estat del 52%. Aquestes dades mostren una davallada de visitants respecte a l'edició de l'any anterior, si bé alguns dels esdeveniments (com el del Ripollès) han millorat respecte d'altres anys.



Diversos factors externs podrien explicar aquesta pèrdua d'afluència als festivals respecte a l'edició del 2021. D'entrada, passada la pandèmia de la COVID-19, molta gent ha preferit dedicar les vacances i l'oci a tornar a viatjar i fer turisme en altres regions i països. El context d'inflació que viu el país també ha propiciat que les persones apostin per apropar-se a la muntanya per lliure (sense cost). Així mateix, alguns festivals han coincidit amb onades de calor que han desincentivat les persones a caminar.

Malgrat aquests contratemps, la gran majoria de festivals tenen previst repetir l'any vinent,

consolidant així aquesta iniciativa pirinenca de promoció del senderisme.

Enguany, com a novetat, les persones que van assistir a més d'un festival (i ho van demostrar a través del Passaport dels festivals), van entrar en el sorteig d'un GPS,



Institut per al Desenvolupament
i la Promoció de l'Alt Pirineu i Aran

Passatge de l'Alsina, 3
25700 La Seu d'Urgell
Tel. 973 35 55 52
www.idapa.cat
www.sompirineu.cat



una motxilla tècnica i uns bastons telescòpics. Els tres guanyadors (d'un total de 10 participants "repetidors") es van anunciar, a mitjan novembre, a través del perfil d'Instagram dels FSP.

Amb una durada d'entre dos i set dies, els festivals ofereixen rutes guiades a peu per a tota mena de públics i a uns preus inferiors als habituals. Són, per tant, una oportunitat excel·lent per gaudir dels serveis de guies locals que ens aniran descobrint la cara més real, autèntica i sovint desconeguda de diversos racons dels Pirineus. Aquests esdeveniments s'inspiren en els walking festivals dels països centreeuropeus, on estan molt consolidats, sobretot al Regne Unit i a Suïssa. Les Illes Canàries també acumulen diverses edicions de festivals similars.

L'Institut per al Desenvolupament i la Promoció de l'Alt Pirineu i Aran (IDAPA), a través



de la Taula de Camins, és l'organisme públic que coordina els festivals pirinencs, procurant que els esdeveniments compleixin uns criteris comuns (definitos amb els mateixos organitzadors i amb els

parcs naturals). L'IDAPA compta amb el suport de la Marca Turística Pirineus, el Patronat de Turisme Ara Lleida, el Patronat de Turisme Costa Brava Girona i la Diputació de Barcelona.

A 10 km de puigcerdà i a 5 km de Llivia
Cerdanya Francesa a 1.300 m d'alçada

**LLOGUER
PER
TEMPORADA**

Consulta'ns
Mínim 5 mesos.

2 Parcs Residencials

LE VEDRIGNANS



EL PASTURAL

Route de Vedrignans. 66800 Saillagouse

Route de Puigmal. 66800 Err

**UNA DESTINACIÓ PRIVILEGIADA PERQUÈ PASSEU UNES
BONES VACANCES TOT L'ANY**

Obert i vigilat tot l'any

EN LLOGUER O EN VENDA

Situat al centre de la Cerdanya francesa i del parc regional dels Pirineus catalans. Prop de Puigcerdà, Font Romeu, Puigmal, Eina, Porté Puymorens, Les Angles, La Molina, Masella. Destinació privilegiada on passar les vostres vacances durant tot l'any.

La tranquil·litat inspira el respecte pel medi ambient. Propera als banys d'aigua calenta de Llo i el parc aquàtic d'Err, us hi esperen extraordinàries passejades per la Vall del Segre i del Puigmal.

Podeu llogar o Comprar xalets equipats per a 4, 6 i 8 persones.

La qualitat dels serveis i el respecte pel medi ambient són els nostres imperatius. A 300 m de les botigues.



LLOGUER DE XALETES EQUIPATS - TARIFES 2022-2023

PREUS DE LLOGUER DE XALETES (sense despesa elèctrica)

Tarifes vàlides del 26/11/2022 al 25/11/2023	Temporada Alta		Temporada Mitjana		Temporada Baixa	
	Setmana	Preu per nit 2 nits mínim	Setmana	Preu per nit 2 nits mínim	Setmana	Preu per nit 2 nits mínim
Vacances escolars només per setmanes. Per menys dies consultar.						
Temporada baixa -10% per 3 setmanes						
*WE: Cap de setmana.						
	WE* Preu per nit	Excepte WE* preu per nit	WE* Preu per nit	Excepte WE* preu per nit	WE* Preu per nit	Excepte WE* preu per nit

Xalets proposats al parc residencial LE VEDRIGNANS a Saillagouse

	WE*	Excepte WE*	WE*	Excepte WE*	WE*	Excepte WE*
Genêt 2 adults + 2 nens	550€	115€	85€	400€	92€	62€
Lupin 2 adults + 3 nens	610€	118€	88€	460€	98€	65€
Lupin superior 4 adults + 2 nens	720€	153€	108€	620€	135€	98€

Xalets proposats al parc residencial LE VEDRIGNANS a Saillagouse i EL PASTURAL a Err

	WE*	Excepte WE*	WE*	Excepte WE*	WE*	Excepte WE*
Gentiane 6 adults + 2 nens	850€	188€	133€	790€	165€	123€
Edelweiss 6 adults	910€	198€	148€	860€	190€	128€

Xalets proposats al parc residencial EL PASTURAL a Err

	WE*	Excepte WE*	WE*	Excepte WE*	WE*	Excepte WE*
Jasmin 2 adults + 3 nens	640€	133€	98€	490€	102€	73€
Angélique 4 adults + 3 nens	810€	173€	128€	680€	150€	101€

EQUIPAMENTS: cuina equipada, 1 o 2 banys amb dutxa, mantes, TV, terrassa, jardí i **wifi gratuït**.

APARCAMENT: al xalet per a 2 cotxes.

PAGAMENT: targeta de crèdit o efectiu.

SUPLEMENTS: electricitat 0,28€ el kw.

ANIMALS: 5€ / nit vacunats, acceptats 1 gos gros o dos de petits.

TAXA TURÍSTICA: + de 18 anys 0,50€ / dia (2022).

SERVEIS:

- Neteja 40€ / 50€.
- Genêt, Lupin i Jasmin: 40€.
- Lupin Superior, Gentiane, Edelweiss i Angéliques: 50€.
- Fitxa rentadora: 5€.
- Fitxa assecadora: 5€.
- Lloguer llençols / llits: 10€.
- Lloguer tovallola: 5€.

Snack a Le Vedrignans, restaurant a 300m.

FIANÇA: 200€ per targeta de crèdit.

VENDA I LLOGUER
Parcel·les de 240 a 330m²
2, 3 i 4 habitacions
Totalment equipades
De 55.000 a 175.000€
IVA inclòs, sense despeses de notari

PER A RESERVES I INFORMACIÓ (Saillagouse i Err)
PRL LE VEDRIGNANS - Route de Vedrignans 66800 Saillagouse
Tel. (00 33) 468 04 04 79 Fax: (00 33) 468 04 06 89
contact@levedrignans.com www.levedrignans.com



DESCOBREIX I GAUDEIX LES PLANES D'HOSTOLES



LA VISITA I ESTADA
A LES PLANES
D'HOSTOLES ES POT
GAUDIR AMB ELS
CINC SENTITS I EN
DIFERENTS ÀMBITS

VIA VERDA CAP A GIRONA

L'antic recorregut del tren del Carrilet s'ha convertit en les Vies Verdes, un espai idoni per al passeig a peu o en bici. La totalitat de la Ruta del Carrilet són 54 km i travessa 3 comarques: la Garrotxa, la Selva i el Gironès.

GAUDIR DELS GORGS

La natura en aquest municipi ens aporta els gorgs, un petit paradís on l'aigua és protagonista. Des de l'estiu de 2020 s'accedeix als gorgs a través d'un tiquet de dia amb reserva prèvia que atorga el dret d'accés a tot l'Espai Natural Protegit del Brugent.

RUTA MODERNISTA

L'expansió econòmica de principis de segle amb l'obertura de diverses fàbriques al municipi propicià l'assentament d'algunes famílies benestants que construïren edificis emblemàtics. A les Planes d'Hostoles trobem diversos edificis modernistes d'interès arquitectònic: l'escola Sant Cristòfol, Can Garay, Can Cadet i la torre dels Til·lers.



TURISME GARROTXA

RUTA ART URBÀ

Les Planes d'Hostoles s'està convertint en un referent de l'art urbà. La selecció d'obres d'artistes emergents que conformen la ruta destaquen per la seva qualitat, l'encaix amb l'entorn i l'apel·lació a la identitat i la memòria històrica. Un museu a l'aire lliure tot passejant.

ALTRES ACTIVITATS

Les Planes compta amb múltiples propostes per als amants del senderisme. Una és seguir la ruta dels maquis, els militants de la resistència republicana al règim franquista, que permet anar des de les Planes a Can Tonigròs en diferents trams, fins a 30 quilòmetres en 9 hores.

Una altra visita interessant és accedir al Castell d'Hostoles, un emblemàtic punt de referència de les lluites remences dels pagesos davant els mals usos del poder feudal. El castell és un autèntic mirador de la vall.

GASTRONOMIA, TRADICIONS I FESTIVALS

Pel que fa a la gastronomia es pot gaudir a diferents establiments del municipi amb productes de quilòmetre zero, de qualitat, i plats de cuina casolana tradicional i també pertanyents a la coneguda cuina volcànica. No podem oblidar que, entre altres atractius, les Planes d'Hostoles compta amb les seves festes i celebracions, entre les quals destaquen els balls de gegants i capgrossos, la fira del joc i el correfoc, el festival de màgia o festivals musicals, entre els quals l'Harmonia i el Planestiuja't ja són referents en el mapa musical de Catalunya.

Consulteu tota la informació a:
<https://turismelesplanes.cat>

EL MUSEU DE LES MINES DE CARBÓ D'OGASSA



Les mines de carbó d'Ogassa, que es van explotar entre finals del segle XVII i l'any 1967, fan d'aquest municipi del Ripollès un nucli que conserva totes les característiques arquitectòniques d'un poble miner. En destaquen les mines de La Dolça, El Pinter i La Gallina, així com els plans in-

clinats, el cable aeri, l'estació o la fàbrica de pans de carbó, recentment rehabilitada.

La concentració minera d'aquesta zona motivà l'arribada del ferrocarril al Ripollès l'any 1880, a fi de traslladar ràpidament el carbó cap a Barcelona.



Museu del Miner d'Ogassa

La visita es pot fer durant tot l'any amb reserva prèvia:

Dissabtes i diumenges: 1a sortida a les 10 hores i 2a sortida a les 12.30 hores.

Per visites de grups, horaris a convenir, trucant al telèfon d'alcaldia (676 052 372) o a l'ajuntament (972 720 380).



El Museu de les Mines de Carbó d'Ogassa encara no està de ple en funcionament, però es poden fer visites guiades a l'interior de l'edifici i conèixer com treballaven els miners i el procés que se seguia a l'hora de fer els pans de carbó.

L'estació de cable aeri de Ca l'Ermenyol també és visitable, així com la font Gran, on es va crear la primera turbina que donava llum a les cases mineres i a la indústria, o el barri del Prat del Pinter, on hi ha l'església parroquial de Santa Bàrbara, feta pels miners en honor a la seva patrona.



Les vies verdes de Girona són unes rutes de comunicació exclusives per a vianants i ciclistes, és a dir, en la major part segregades del trànsit a motor, ideals per a passejades tranquil·les i segures amb família i amics.

A les comarques de Girona, actualment existeixen 160 km de vies verdes, i segueixen en expansió. Les primeres del territori van ser la ruta del Ferro i del Carbó, entre Ripoll – Sant Joan de les Abadesses i Ogassa-, i les rutes del Carrilet I (Olot – Girona) i Carrilet II (Girona – Sant Feliu de Guíxols, que recuperaven fidelment el traçat d'antics trams ferroviaris en desús. A partir de 2008 es va crear la ruta del Tren Petit (Palamós – Palafrugell), es va recuperar uns quilòmetres de l'antic camí Ral i Ramader de Campdevàrol i en els darrers anys s'ha anat teixint una xarxa de connexió arreu del territori, amb l'inici de la futura



CVVGI / JASE WILSON

ruta que recuperarà el traçat del Tren Pinxo (ara Girona – Sarrià de Ter i en projecció Sarrià – Banyoles – Serinyà), la ruta Termal (que connecta Caldes de Malavella amb Cassà de la Selva) i altres connexions al sud de Girona, com Fornells - Campllong.

L'any 2020 s'estan construint més trams arreu del territori. Un de molt important per al Ripollès és el que unirà Sant Joan de les Abadesses i la vall de Bianya amb traçat de via verda, i permetrà



CVVGI / JASE WILSON

VIES VERDES DE GIRONA

UNA GRAN OPCIÓ PER AQUEST ESTIU

viatjar dels Pirineus al mar Mediterrani per una ruta segura de senderisme i cicloturisme. També s'ha treballat en la connexió de Sant Joan de les Abadesses amb la

colònia Llaudet i fins a Camprodon, i d'allà a Llanars. I es projecta la connexió de Campdevàrol amb Ripoll.

VIES VERDES QUE CONNECTEN AMB ALTRES GRANS RUTES

A més de ser vies de comunicació, les rutes de les vies verdes són vies de coneixement del territori, doncs ens permeten descobrir el patrimoni natural i cultural de les poblacions que travessen, i tenen múltiples usos: sortides en temps d'oci, amb propòsit esportiu, viatges de cicloturisme o senderisme de diversos dies, passejades saludables o mobilitat diària, entre les principals.



Consorci Vies Verdes de Girona

C.Emili Grahit 13, 9-B

17002 Girona

Tel. 972 48 69 50

Fax: 972 48 69 59

info@viesverdes.org

www.viesverdes.cat



Oficina de Turisme de

Sant Joan de les Abadesses

Plaça de l'Abadia, 9

17860 Sant Joan de les Abadesses

Tel. 972 72 05 99

Fax: 972 72 05 60

www.santjoandellesabadesses.cat

turisme@santjoandellesabadesses.cat

A més, des de l'any 2013, les vies verdes estan connectades a una gran anella cicloturística que uneix les comarques gironines amb el sud de França: la ruta Pirinexus, amb 3653 quilòmetres pedalables. Una gran



CVVGI / S. MARTY

APP MÒBIL ELS NOUS SECRETS DE LES VIES VERDES DE GIRONA

El Consorci de les Vies Verdes de Girona, entitat vinculada a la Diputació de Girona, posa a disposició dels usuaris de les rutes una nova aplicació dins el renovat projecte dels Secrets de les Vies Verdes. L'app es pot descarregar de manera gratuïta des del web www.viesverdes.cat/secrets i s'inscriu dins una estratègia de ludificació per fer possible que els visitants i els jugadors s'apropin, a través del joc, als elements patrimonials, culturals i naturals al voltant de les vies verdes de Girona.

L'aplicació serveix de guia per recórrer les noves rutes dels Secrets, que es van presentar fa dos mesos, fruit del treball conjunt amb els ajuntaments dels municipis i altres agents del territori.

Els nous Secrets proposats es localitzen actualment en set municipis: Ripoll, Sant Joan de les Abadesses, Amer, Anglès, Bescanó, Sarrià de Ter i Caldes de Malavella. Són rutes accessibles des de la via verda, per recórrer a peu o en bicicleta, que expliquen històries, llegendes i curiositats dels diferents municipis. L'aplicació es vincula a aquests set nous



Secrets, i proposa jocs de preguntes, puzles i cerca d'objectes de realitat augmentada amagats en els diferents punts d'interès.

L'aplicació està disponible en català, castellà, anglès i francès i consta de diferents apartats: informació sobre cadascun dels Secrets, la ruta i els punts d'interès associats; un mapa on consultar la ubicació de l'usuari i veure les rutes corresponents als Secrets i les vies verdes; informació sobre el patrimoni relacionat amb el pas històric del ferrocarril per les vies verdes, i quatre jocs per descobrir els Secrets de les Vies Verdes. Els jocs disponibles faran les delícies d'usuaris de totes les edats. En algun s'hi pot començar a jugar fins i tot abans de visitar les rutes.

A mesura que s'avança en l'aplicació, es marquen els punts d'interès que s'han visitat i els que queden per visitar. A més, mentre l'usuari visita llocs i va resolent reptes a través dels jocs, va obtenint punts que li permeten entrar

alternativa de mobilitat sostenible per conèixer les nostres comarques, la Catalunya francesa i connectar també amb Eurovelo8, una gran ruta europea que ressegueix part de la costa Mediterrània.



en un rànquing de puntuació i veure la seva posició respecte a la d'altres usuaris.

Tant l'aplicació com el conjunt dels Secrets són un projecte viu, en procés de creixement, amb l'objectiu d'anar introduint noves rutes per descobrir.

El projecte dels Secrets de les Vies Verdes s'ha realitzat en el marc del PECT Costa Brava Pirineu de Girona: «Natura, cultura i intel·ligència en xarxa», un projecte cofinançat pel Fons Europeu de Desenvolupament Regional de la Unió Europea, en el marc de la RIS3CAT i del programa operatiu FEDER de Catalunya 2014-2020, i per la Diputació de Girona.

Aquest projecte està cofinançat pel Fons Europeu de Desenvolupament Regional de la Unió Europea en el marc de la RIS3CAT i del Programa operatiu FEDER de Catalunya 2014-2020.



Consorci Vies Verdes de Girona

972 185 038

972 486 950

comunicacio@ddgi.cat

info@viesverdes.org



XXVI **25/02/2023** FESTA DEL TRINXAT

21.00h - Poliesportiu de Puigcerdà

**Venda de tiquets a l'Oficina de Turisme de Puigcerdà
(Plaça Santa Maria s/n) a partir del 6 de febrer - Preu: 27,50€**

Més informació al telèfon 972 88 05 42 o a info@puigcerda.cat





ELS ANIMALS SALVATGES DELS PIRINEUS EN EL SEU ESPAI NATURAL DE MUNTANYA

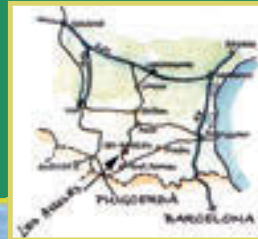
PARC ANIMALIER DES ANGLES

AL CAPCIR

*Una de les visites preferides
per als petits i els grans*



**DAINA REN BISÓ CABRA
SALVATGE MARMOTA ISARD
MUFLÓ CABIROL CÈRVOL
PORC SENGLAR LLOP ÓS BRU**



Pla del Mir
66210 LES ANGLES (France)
0033 (0)4 68 04 17 20
parcanimalier@aol.com



HORARIS

Estiu del 10/07
al 31/08:

9 h a 18 h*

A l'hivern: 9 h a 17 h*

* Últimes entrades



**VINE A
DESCOBRIR
EL NOU
RESTAURANT**



LA LOUVE



**ENS TROBARÀS
AL PLA DEL MIR
A L'ACCÉS
PRINCIPAL
AL PARC**



LA RUTA DEL TER

La Ruta del Ter, creada i gestionada pel Consorci del Ter (www.consorcidelter.cat), és un recorregut que ressegueix el curs del riu Ter i que es pot fer tant a peu (ruta senderista), com en bicicleta (ruta ciclista). Enllaça dos pols d'atracció turística: els Pirineus i la Costa Brava. L'itinerari ofereix la possibilitat de conèixer i descobrir el riu, des del seu naixement a Ulldeter (Setcases), a 2.200 metres dins el Parc Natural de les Capçaleres del Ter i del Freser, fins a la desembocadura a la Mediterrània, a la Gola del Ter (Torroella de Montgrí – l'Estartit), al Parc Natural del Montgrí, les Illes Medes i el Baix Ter. Bona part del recorregut està inclòs a la Xarxa Natura 2000.

La ruta permet descobrir el llegat que el riu ha anat deixant a banda i banda de les seves ribes, símbols del dinamisme de la seva gent. També s'hi pot observar un paisatge canviant: alta muntanya alpina, mitja muntanya, agrari, costaner, urbà, riberenc i aigüamolls. Al llarg del seu recorregut es distingeixen clarament cinc paisatges lligats a territoris molt diversos entre si: Pirineus, Meandres d'Osona, Embassaments de Sau-Susqueda-el Pasteral, del Pasteral a Girona i Plana del Baix Ter.

En la major part del recorregut, ambdues rutes, senderista i ciclista, comparteixen traçat, sobretot a partir de la pista dels embassaments. Durant la ruta hi ha una senyalització específica de seguiment que permet seguir el traçat de principi a fi. La ruta a peu, està marcada de color verd, i la ruta en bicicleta, de color vermell grana. La majoria de senyals estan col·locades en pals de senyalització existents i fanals; també trobareu pilones indicadores, adhesius i marques pintades en arbres i/o pe-



dres. A vegades, per causes diverses, la senyalització pateix desperfectes i pot causar confusió a l'usuari. Per aquest motiu, es recomana baixar els tracks GPS de la pàgina web de la Ruta del Ter (www.rutadelter.cat), ja que poden ser útils per no perdre la pista. Aquest 2018, a més, pots seguir la Ruta del Ter a través de l'aplicació Natura Local.

Entorn de la Ruta del Ter, el mateix Consorci del Ter està creant rutes dels afluents que connecten amb la principal. És el cas de la Ruta del Gurri, la Ruta del Freser, la Ruta de la Riera de la Gorga, la Ruta de la Riera de Les Llosses, la Ruta de la Riera d'Osor, la Ruta de l'Onyar o El camí Voramera / Ruta del

Brugent. A la comarca del Ripollès es pot seguir des de Llanars, Casmprodon, Sant Pau de Segúries, Sant Joan de les Abadesses, Ogassa, Ripoll connectant amb la comarca d'Osona. La ruta s'ha ampliat des de Sant Pau de Segúries a través de la Via Verda que s'ha posat en funcionament des de fa uns mesos.



Ajuntament de Sant Pau de Segúries
Ajuntament de Sant Joan les Abadesses
Ajuntament d'Ogassa

La ruta del Ter

93 850 71 52

972 40 50 91

comunicacio@consorcidelter.cat

www.rutadelter.cat





COMA
HOTEL RESTAURANT
ORDINO

MENÚ D'HIVERN

ENTRANTS

Carxofa de tres maneres amb cranc de riu a l'aroma de gingebre

"Croque monsieur" de Comté i confit d'ànec
amb beixamel trufada i suc de rostit

Arròs de bolets a la llaua
amb espatlleta de conill i picada de l'àvia



PLAT A ESCOLLIR

Taco de bacallà amb pil-pil de cloïsses,
fals coral de tinta i cruixent de porro

o

Botó de filet de bou amb salsa d'aranja vermella
i el seu caviar, puntes d'espàrrecs i oli de carbó



LES POSTRES

Llosa de formatges del Pirineu

o

"Strudell" amb sopa de castanyes i gelat de prunes a l'Armagnac

o

Lingot de xocolata amb terra de fruits secs,
gelat de pastanaga, teula de taronja i salsa de xocolata amarga



49,50 €

Opció un entrant, un plat principal
i unes postres - 37,50 €

Vine a menjar calçots amb la família o amics

OPCIÓ 1

Ració de calçots
15 €


OPCIÓ 2

Aperitiu + Calçots
+ Postres 22,50 €

OPCIÓ 3

Aperitiu + Calçots + graellada
+ Postres 37,50 €



C. de la Tanada s/n | Ordino | Telf.: +376 736 100  +376 662 266

hotelcoma@hotelcoma.com | www.hotelcoma.com

 @hotelcoma

 @HotelComaOrdino



OR CASH
1977

El teu or és diners Dona't un caprici!

ABANS DE VENDRE CONSULTA'NS



- ✓ COMPREM OR, PLATA I RELLOTGES
- ✓ TAXACIÓ RÀPIDA I SEGURA
- ✓ TRANSPARÈNCIA
- ✓ CONFIDENCIALITAT

Som majoristes
sense intermediaris

DEMANA UNA COTITZACIÓ

 +376 851 111

 C/ Ciutat de Consuegra, 5
AD500 Andorra la Vella

  OrCash1977





SIAM SHIKI
RESTAURANT THAI & JAPONÈS

VIATJA A ÀSIA SENSE SORTIR D'ANDORRA



**L'experiència fenomenal
del restaurant Siam Shiki
t'espera a un lloc singular**



Imagina un viatge gastronòmic per les delícies de la cuina oriental, com les tempures, els teri-yakis, els nigiris o el sashimi tan típics del Japó, o les amanides, sopes, curris, carns i mariscs a l'estil "thai".

Una àmplia carta que compta amb opcions vegetarianes i saludables.

**Servei a domicili
a través de City Xerpa**



**Restaurant
Siam Shiki**

Parc de la Mola, 10
1a planta de Caldea
Escaldes-Engordany
(Principat d'Andorra)

Tel. (+376) 89 18 89
www.caldea.com

📍 @siamshikiandorra

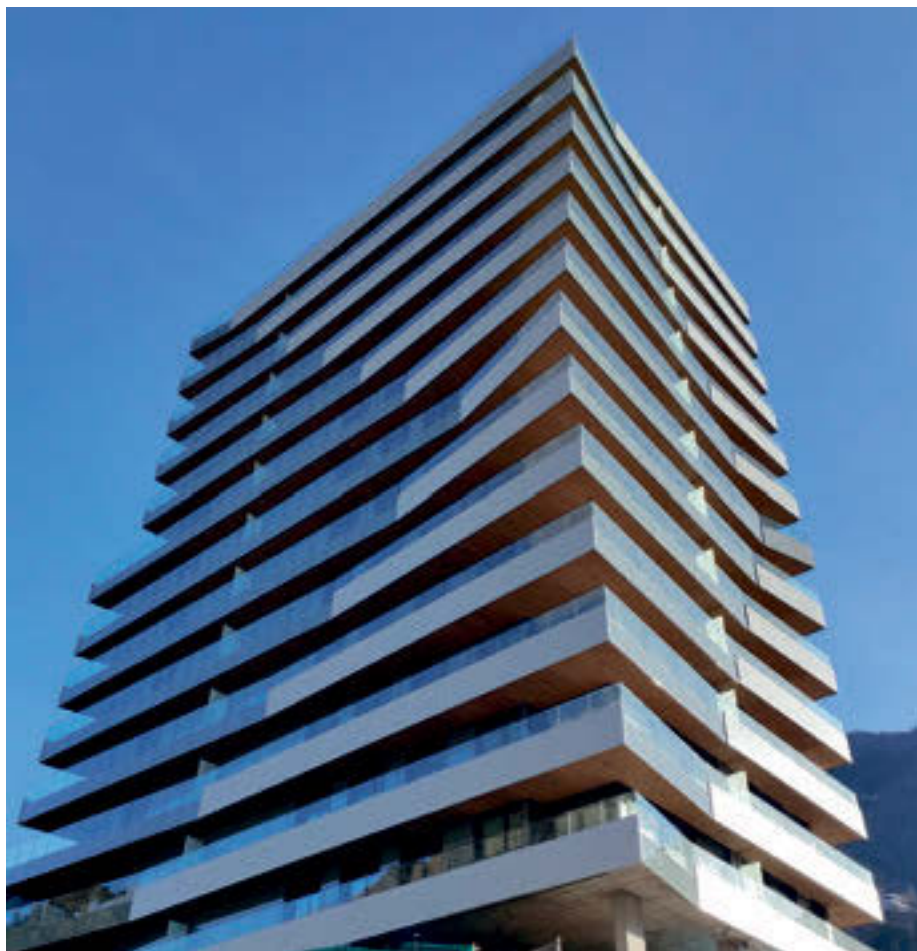
TERRASSES D'EMPRIVAT: PUJA AL CIM D'ANDORRA

El paisatge imponent del Principat d'Andorra queden als teus peus, vistos des d'una posició privilegiada. Et presentem Terrasses d'Empriuat, un conjunt de tres torres edificades al centre d'Escaldes-Engordany, amb impressionants vistes de la vall, de les quals ara se n'està comercialitzant la més singular i esplèndida, la torre residencial de 20 plantes.

El seu atractiu més innegable és l'espectacular mirada que ofereix a la vall on s'escampa la capital del país dels Pirineus. Però això només és el principi dels avantatges que hi gaudiran els propietaris dels seus habitatges. Hem d'apuntar també les comoditats i qualitats de la construcció, així com la seva ubicació preeminent, elements que reflecteixen que ens trobem davant d'un dels projectes més exclusius dels darrers anys a Andorra.

Estem parlant de tenir una terrassa a les alçades i això implica que gaudiràs d'accés preferent a un dels béns més cobejats al Principat: la llum natural. A Terrasses d'Empriuat els espais són amplis i lluminosos, amb estances envoltades per terrasses perimetrals de fins a 32 m², amb grans vidrieres i vistes panoràmiques.

Tot està dissenyat perquè els raigs del sol espetegin per tot arreu, realçant la qualitat dels materials,



com l'ampit de composite i les baranes de vidre transparent. I la distinció de cada detall, que fa més confortable el sojorn: cuines amb electrodomèstics integrats, climatització per terra radiant i aire condicionat...

A més dels elements invisibles, però essencials per a la sostenibilitat, com l'aïllament termoacústic o els sistemes de ventilació i d'aprofitament energètic per aerotèrmia.

Està abocada a convertir-se en una de les promocions immobiliàries més emblemàtiques del país. Una arquitectura diferenciada, que crida l'atenció per la seva alçària i color, que tindrà una presència destacada al paisatge de la vall, a la ubicació més cèntrica d'Escaldes-Engordany i que es complementarà amb àmplies zones comunes i espais comercials.

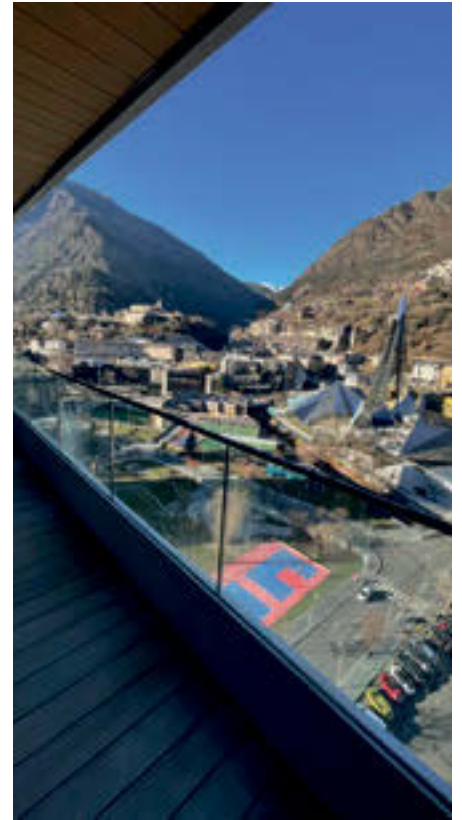


Terrasses d'Empriuat:
Habitatges de 2, 3 i 4 habitacions,
locals comercials i despatxos
al centre d'Escaldes-Engordany

Profinca
Av. Meritxell, 78
Ed. Rotonda
Andorra la Vella
T. (+376) 73 66 03
profinca@profinca.ad
profinca.ad



Aquells que busquen exclusivitat i luxe ja han sabut identificar aquesta inversió irreplicable. L'impressionant conjunt de Terrasses d'Emprivat s'erigeix en el nou símbol de la modernitat a Andorra i compta amb tres torres d'habitatges. La primera, de 15 plantes, ja l'estan gaudint els seus nous propietaris. La de 10 plantes, la segona, es lliurarà durant el segon semestre d'enguany. La de 20 plantes, és a dir la tercera, es troba actualment en construcció i està previst lliurar-la durant el segon semestre de 2024.



EL LLOC ON FER NEGOCIS



Les torres de Terrasses d'Emprivat criden l'atenció al paisatge de la capital i d'Escaldes-Engordany. Són un imant i un punt de referència ineludible per als teus clients. Rep-los a aquesta ubicació tan única i singular.

El complex comercialitza espais per a botigues, locals i despatxos

professionals. En total s'ofereixen 5.000 m² repartits en tres plantes d'espais comercials i despatxos.

Pots tenir espais de diferents mides i amb múltiples possibilitats. Gaudiràs d'acabats de qualitat, de tots els serveis i, sobretot, de la seva situació òptima i exclusiva: a la zona més elevada i de prestigi del Clot

d'Emprivat, a prop i equidistant de Caldea i el carrer comercial per a vianants Vivand.

La distinció per al teu negoci i la comoditat per als teus clients, per establir-te a una ubicació tan cèntrica. Benvingut, benvinguda, al lloc construït a mida de les teves ambicions.

Els teus assessors de confiança



www.addwill.eu



Passeig Sant Gervasi 27, 08022 // **Barcelona**

barcelona@addwill.eu

+ 34 93 238 50 08

C. Claudio Coello, 20, 3º Izq. 28001 // **Madrid**

madrid@addwill.eu

+ 34 93 238 50 08

C. Prat de la Creu nº 77, AD500 // **Andorra la Vella**

andorra@addwill.eu

+376 833 333 | +376 813 234

**add
will**
Your vision, our challenge



Alp Hotel Masella

Estació Masella

Abrigall Hostel

Apartaments
Masella 1600

Allotjaments a peu de pistes de Masella



Alp Hotel Masella

Av. de Josep M. Bosch Aymerich, s/n
17538 Alp, Girona
Tel. 972 14 42 01
www.alphotelmasella.com
reservas@alphotelmasella.com



Abrigall Hostel

Av. de Josep M. Bosch Aymerich, s/n
17538 Alp, Girona
Tel. 972 89 17 60
www.abrigallmasella.com
reservas@abrigallmasella.com



Apartaments Masella 1600

C/ Coma Oriola, 22
17538 Alp, Girona
Tel. 972 14 42 01
www.apartamentsmasella.com
reservas@alphotelmasella.com



Neologic
energía

Tienes una empresa?

Quieres ahorrar luz?

**Quieres consumir
energía verde?**

**Haznos llegar la
última factura de luz
y en 48 horas tienes
la comparativa con
un gran ahorro!!**



**Somos expertos en
placas solares para
empresas y casas:**

- No pagas ni proyecto, ni instalación, ni las placas!!
- Ahorra un 30% en el recibo de la luz con placas de autoconsumo.
- Garantía 25 años.

Hazte sostenible!

Llama al 689 555 427 y ahorra!!!

Con la colaboración de:





CEREDÉ

DR. JOSE MANUEL SÁNCHEZ

WWW.CEREDE.ES

CENTRO DE RECUPERACIÓN DEPORTIVA



C/ COMTE BORELL 318, LOCAL.

93 45 23 510

Descobreix Camprodon des del mòbil

La ruta literària

De Jacint Verdaguer a Alfonso de Vilallonga, que us permetrà descobrir indrets i perspectives d'alguns autors.

La ruta del Remei

Una passejada pel camí Ral fins a arribar al magnífic mirador del santuari.

Passejant cap a Llanars

Ruta circular al costat del riu Ter, entre pastures i boscos de ribera.

Ruta de la retirada

Un recorregut per llocs i monuments de l'exili republicà.

Aquesta guia està inclosa a l'aplicació Natura Local, disponible tant per a mòbils Android a Google Play com per a iPhone a l'App Store.

A l'aplicació podreu veure la fitxa tècnica de la ruta, consultar el mapa i fer la ruta.



AJUNTAMENT DE
CAMPRODON



www.visitcamprodon.cat
www.naturalocal.net



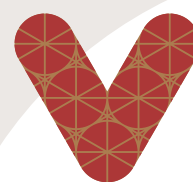
vic

Slow City



Ajuntament de Vic

Oficina de Turisme de Vic
Pl. del Pes. Edifici de l'Ajuntament
08500 Vic. Tel. (34) 93 886 20 91
turisme@vic.cat www.victurisme.cat



Vic,
ciutat a
la mesura
humana

BEGET

UN PUNT DE REFERÈNCIA EN EL TURISME DE CAMPRODON



Beget és considerat popularment com un dels pobles més bonics de tota Catalunya. Internacionalment, juntament amb Barcelona és un dels principals destins dels visitants a Catalunya. Fa dos anys es va declarar com un dels pobles més bonics d'Espanya i així es va presentar en el saló Fitur de Madrid, Feria Internacional de Turismo.

El fet ' ésser un poble molt petit i el seu difícil accés, han fet que aquest municipi normalment no aparegui en la llista del turista mitjà, fet que també ha ajudat al fet que el seu encant es mantingui intacte.

Com a principal lloc d'interès, a part dels seus carrers i edificis, trobem l'església de Sant Cristòfol, una joia romànica desta-

cable pel seu altar, ple de colors daurats, blaus, vermells i verds vius i una talla de fusta de Crist en majestat que us traslladarà al passat. Beget també compta amb dos ponts medievals encantadors.

A causa del seu petit tamany, Beget és fàcilment visitable en una hora, per la qual cosa us recomanem la pràctica del senderisme pel seu entorn. Un lloc



màgic són les Gorgues de Beget (o Riera de Salarsa), un indret amagat al bell mig de la natura, d'aigües transparents sota un salt d'aigua, de terra de pedra i una petita platja de còdols.

Beget compta amb el segell “Pobles amb encant”, que atorga l'Agència Catalana de Turisme de la Generalitat de Catalunya. Es tracta d'una acció emmarcada en la voluntat del consistori de reivindicar la riquesa estètica de Camprodon i la Vall de Camprodon. Entre altres mesures, en els darrers mesos també s'han dut a terme tasques de neteja i condicionament a Beget, impulsades per l'ens municipal conjuntament amb el Consorci de l'Alta Garrotxa. per conservar i els seus encants naturals, arquitectònics i patrimonials».

“Poble amb encant” és una marca que reconeix l'atractiu i la bellesa de pobles, independentment que siguin municipis, amb



un nombre acotat d'habitants (menor a 2.500). Tots els membres adherits han de ser amb “encant”, entès aquest com un atractiu o bellesa especial, en el seu conjunt, que captiva i enamora el visitant i que ve donat precisament per la conjunció d'aspectes i elements arquitectònics, urbanístics, patrimonials, mediambientals i turístics. Un comitè d'experts format per professionals destacats i reconeguts d'àmbits diferents, i per representants de l'ACT, avalua i valida les sol·licituds d'accés al segell d'acord amb el compliment dels requisits marcats, com

pot ser, per exemple, el domini d'idiomes per part del personal de les oficines de turisme. L'adhesió al segell aporta diversos beneficis, com l'increment de la visibilitat a webs i xarxes socials, l'accés a formacions de millora de la competitivitat o l'acompanyament i el suport a la comercialització.



**Oficina de turisme
de la Vall de Camprodon**

Carretera C-38; km. 9,6

17867 Camprodon

Telèfon: 972 74 09 36

mancomunitat@valldecamprodon.org

turisme@valldecamprodon.org

www.valldecamprodon.org

Rebaines

DEL 23 DE DESEMBRE AL 12 DE MARÇ DEL 2023
EN MODA I COMPLEMENTS TARDOR-HIVERN 2022

-40%



PYRÈNÈES
ANDORRA

* Consulta les condicions a la botiga o a www.pyrenees.ad.

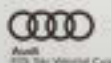
THE PLACE TO BE A



UNA ESTACIÓ PER SER CAMPIONS



AUDI FIS SKI WORLD CUP FINALS
ANDORRA 2023
SOLDEU • EL TARTER
X GRANDVALIRA



LONGINES



Andorra



Credit Andorra

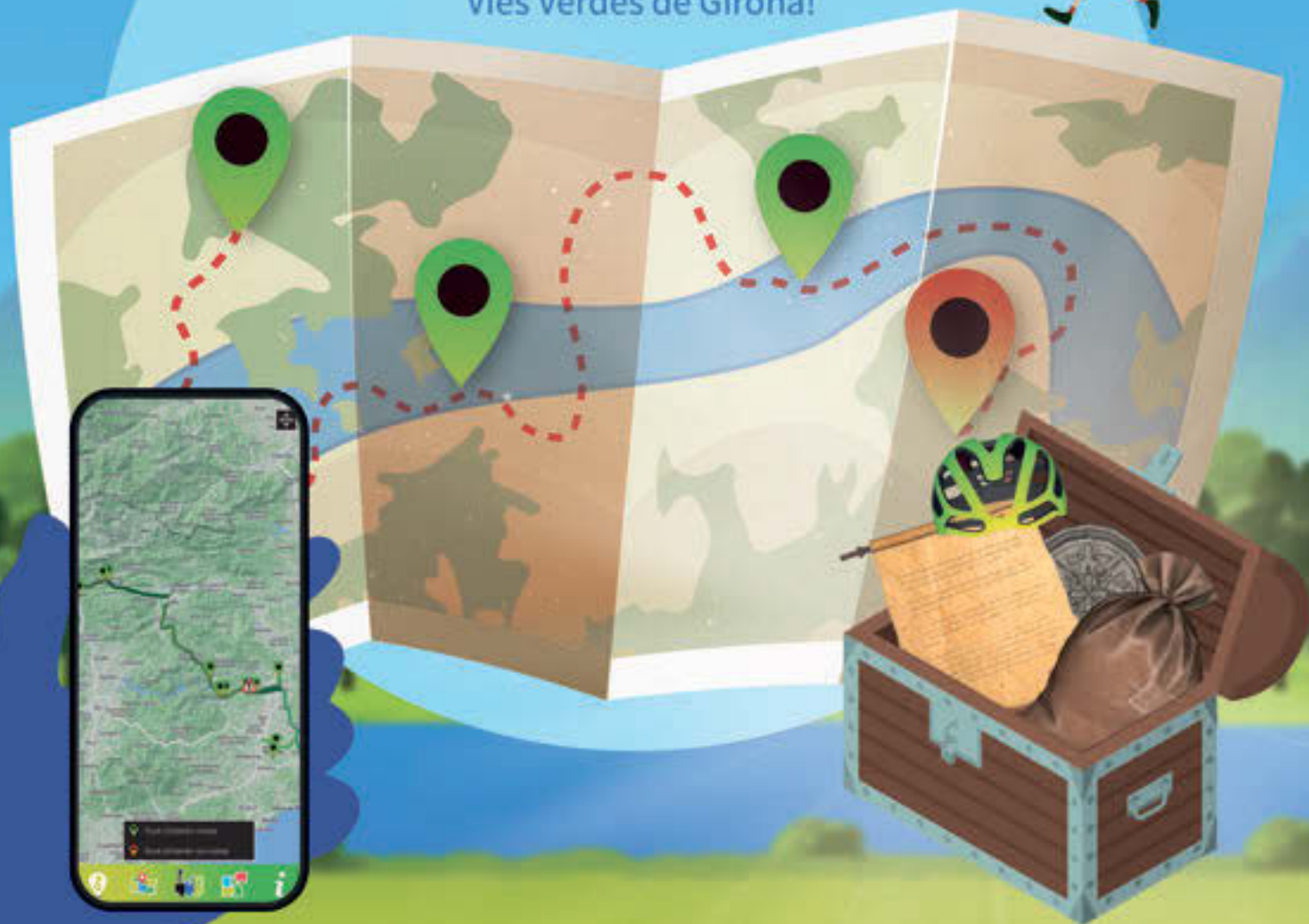




Tens la clau
per descobrir...

Els Secrets de les Vies Verdes!

Descarrega't l'App i gaudeix
del patrimoni cultural i natural de les
Vies Verdes de Girona!



CONSORCI
vies verdes
DE GIRONA

www.viesverdes.cat

DESCARREGUEU-VOS
L'APP ELS SECRETS
DE LES VIES VERDES

