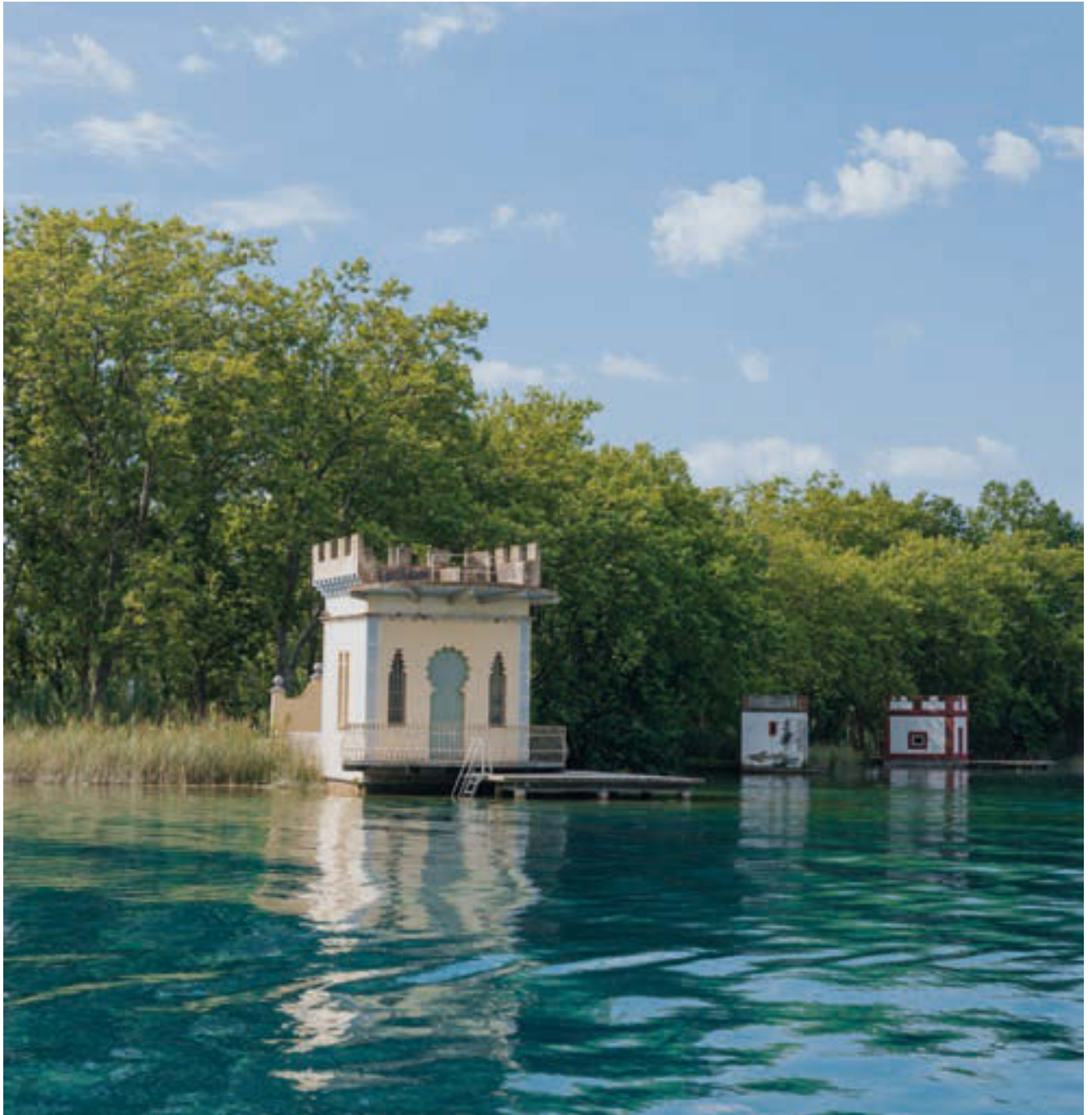


# sortida >>

PER CATALUNYA I ANDORRA



REVISTA DE PROMOCIÓ TURÍSTICA I CULTURAL  
NÚM. 55 OCTUBRE - NOVENBRE DE 2022 **EXEMPLAR GRATUÏT L**



**Ajuntament  
de Banyoles**

[www.sortida.cat](http://www.sortida.cat)

Escaneja el codi i consulta la versió digital de Sortida





Els colors de la tardor es converteixen es diferents propostes d'activitats en diferents aspectes. Sobretot la natura, gastronomia, cultura, tradicional les estades de curta i llarga durada en un territori, ple d'atractius i de seducció.



## CAMINADA POPULAR PER LA VIA ROMANA A SANT PAU DE SEGÚRIES

P14i15



Catalunya, Andorra i la Catalunya del Nord, s'obren en un territori amb un alt nivell de seducció per a gaudir plenament de totes les possibilitats que us presentem en aquesta nova edició de la revista SORTIDA. Esperem que les descobriu i en gaudiu plenament.

## FIRA DE SANT ERMENGOL A LA SEU D'URGELL

P6i7



## FIRA DE SANT LLUC A OLOT

P16i17

Espai Gironès .....	P2
Índex .....	P3
Banyoles .....	P4
Generalitat de Catalunya .....	P5
Fira de Sant Ermengol a la Seu d'urgell .....	P6i7
Mercer Restaurant .....	P8
Fil Musical .....	P8
Cadí .....	P9
IDAPA .....	P10i11
El Suquet de Peix de Roses .....	P12i13
Caminada popular per la Via Romana a Sant Pau de Segúries .....	P14i15
Fira de Sant Lluç a Olot .....	P16i17
El Museu de les Mines d'Ogassa .....	P18
Restaurant Anna a Ventolà .....	P19
Fira de Puigcerdà i Concurs de Cavalls .....	P20
Parc Animalier des Angles .....	P21

Puig Francó .....	P22
La Botigueta .....	P23
Fira de la Carbassa a Sant Joan de les Abadesses .....	P24
Le Vedrignans .....	P25
Addwill .....	P26
Festival Arrelat a Esplugues de Llobregat .....	P27
Arrela't al Pirineu i l'Aran .....	P28i29
Natura Sobirana al Pallars Sobirà .....	P30i31
Hotel Coma .....	P32
Pyrénées .....	P33
Una tardor d'esdeveniments a la Vall de Boí .....	P34i35
Temps de fires de tardor al Pallars Jussà .....	P36i37
Neologic Energia .....	P38
43a Fira d'Andorra La Vella .....	P39
Diputació de Girona .....	P40

### Difusió

A totes les comarques de Catalunya, Catalunya del Nord i Principat d'Andorra.

### Distribució

Més de 2000 punts de recollida repartits en les comarques de Catalunya i Andorra.

### Editors

iTram Comunicació  
Colònia Santa Maria  
Ctra. C-17 km 91,5  
17500 Ripoll  
Tel. 972 70 21 12  
Fax: 972 71 41 60  
[info@itramcomunicacio.com](mailto:info@itramcomunicacio.com)

### Promarts SA

Av. del Príncep Benlloch, 24  
AD 200 Encamp  
00376 73 11 11  
00376 364 154  
[morobitg@cadenapirenaica.com](mailto:morobitg@cadenapirenaica.com)

### ETV Comunicació Grup

C/ Verge de Guadalupe, 28-30  
08950 Esplugues de Llobregat  
Tel. 933 729 100  
[cs@etv.cat](mailto:cs@etv.cat)  
[www.etv.cat](http://www.etv.cat)

### Edició

20.000 exemplars  
Direcció editorial: Francesc Rubió,  
Antoni Ferraz i Frederic Cano  
Direcció: Francesc Rubió  
Redacció: Judith Espert, Jordi Altesa,  
Maria Martos, David Herreros, Joan  
Manuel Robles, Abril Chinchilla, Judit  
Lechón i Judit Curós  
Correcció: Judith Espert  
Fotografia: Eudald Teixidor  
Disseny i maquetació: Eudald Tutllo  
Publicitat: Manoli Santoro i Marc  
Orobitg  
Impressió: Indugraf Offset SA

DIPÒSIT LEGAL: GI.1612-2013

[www.sortida.cat](http://www.sortida.cat)

# BANYOLES, UNA CIUTAT AMB IDENTITAT PRÒPIA

**B**anyoles és una petita ciutat que compta amb diverses singularitats que la distingeixen de la resta i la defineixen, atorgant-li una identitat pròpia.

El principal tret característic que trobem a Banyoles és el seu estany, el conegut estany de Banyoles, el més gran de Catalunya, i inspirador de grans històries i llegendes que formen part de la cultura popular.

La zona lacustre està formada, a més, per diferents estanys i llacunes, cadascun d'ells amb unes característiques i particularitats diferents. A on més podem trobar una ciutat així?

Però això no és tot; sense marxar de l'Estany, trobem un altre element que identifica i diferencia Banyoles de la resta, les pesqueres. De fet, poques fotografies promocionals de Banyoles trobarem on no apareguin aquests pintorescos edificis construïts sobre pilars dins l'aigua de l'Estany. En poc més de cent anys - des del 1818 fins al 1931 - es van bastir vora la riba est i sud fins a vint pesqueres, la majoria de les quals són de propietat privada. Més enllà de fotografiar-les des de la distància, se'n poden visitar algunes com la que acull l'Oficina de Turisme o la Gimferrer. En aquesta última s'hi pot accedir amb la visita guiada Coneix les pesqueres.



SÍLVIA POCH



SÍLVIA POCH

I encara destaquem una altra singularitat de Banyoles, també amb l'aigua de l'Estany com a protagonista, els recs.

Aprofitant el desnivell natural existent entre l'estany de Banyoles i la població, els monjos benedictins instal·lats al monestir de Sant Esteve van dissenyar un entramat de recs i canals que aproximaven l'aigua fins al centre. D'aquesta forma s'aprofitava aquest bé tan preuat per a ús domèstic, de regadiu per les hortes i conreus i, més endavant, per a molins i indústria. Encara avui en dia es poden veure aquests recs al descobert, així com

part del patrimoni arquitectònic i industrial que es va desenvolupar al seu voltant. A través de l'Oficina de Turisme s'han creat dos recorreguts: la Ruta dels recs i la Ruta del rec Major. Ambdues compten amb fulletó propi perquè cadascú pugui fer el recorregut i descobrir-lo pel seu compte, o bé a través de rutes guiades programades al llarg de l'any per l'Oficina de Turisme i Museus de Banyoles.

***Vols descobrir aquesta ciutat única?  
T'esperem a Banyoles!***



**Oficina de Turisme de Banyoles**  
Passeig Darder, pesquera núm. 10  
17820 Banyoles  
Tel. (0034) 972 58 34 70  
WhatsApp 690 853 395  
turisme@ajbanyoles.org  
de.banyoles.cat





L'equilibri  
perfecte

Gaudir i  
protegir

A la natura, els actes  
incívics no hi caben.

Descobreix l'equilibri entre gaudir i protegir a  
[espaisnaturals.cat](http://espaisnaturals.cat)



*Fem-ho* / BÉ  
TOT  
POSSIBLE



Generalitat  
de Catalunya

# EL TERCER CAP DE SETMANA D'OCTUBRE, ENGUANY ELS DIES 14 A LA TARDA, 15 I 16, TORNEM A TENIR UNA CITA AMB EL BO I MILLOR DEL PIRINEU A LA FIRA DE SANT ERMENGOL, A LA SEU D'URGELL

Quilòmetres de parades, desenes d'activitats i una amplíssima oferta comercial i gastronòmica especialitzada en formatges, a càrrec dels restaurants de l'Associació d'Hostaleria de l'Alt Urgell, que la ciutat de la Seu posa a disposició dels urgellencs i visitants.

En el procés de definició d'un territori, la gastronomia ocupa un lloc preferent. Al Pirineu, on el sector ramader i lleter ocupen un lloc destacat en el desenvolupament econòmic i social, els formatges són un dels nostres elements definitoris. Després de gairebé tres dècades, la Fira de Formatges s'ha consolidat com un dels elements distintius de la Seu d'Urgell.

Ubicades al Camí Ral de Cerdanya, hi trobareu una cinquantena de parades de formatges artesans provinents de tota la serralada pirinenca. 34 formatgeries del Pirineu català, 11 de les quals de les comarques de l'Alt Urgell i la Cerdanya; 9 del País Basc i Navarra; 3 del Pirineu francès i 1 del Pirineu aragonès. El formatge convidat d'enguany, Quesos Villaluenga, ve de Cadis, i ens permetrà conèixer, tastar i comprar formatge de cabra "payoya".





A la Fira de Formatges Artesans del Pirineu tindreu l'oportunitat de conèixer i poder parlar amb els elaboradors dels formatges, d'aprendre, de gaudir i de compartir.

L'Aula de tast se celebrarà a la Pista Polivalent. Des de la tarda de divendres fins diumenge, us podreu apuntar a alguna de les 10 activitats que hem organitzat per als amants dels formatges, per als interessats a saber més, a gaudir del coneixement dels experts i, per primera vegada, per als qui volen aprendre a fer un formatge.

Dissabte al matí tindrà lloc el Concurs de Formatges Artesans del Pirineu. Una seixantena d'experts decidiran quins són els millors d'entre més de 100 formatges de diferents categories, en funció de la llet i el procés d'elaboració.



Però a la Fira de Sant Ermengol no només hi trobareu formatges, sinó que podreu gaudir d'alguns centenars de parades de productes d'alimentació i de venda ambulants de moda i complements, de 65 parades d'artesanía d'arts i oficis, de vehicles nous a l'Autofira, de l'oferta gastronòmica de les food trucks al pàrquing del dr. Peiró, i d'un amplíssim calendari d'activitats musicals, culturals i esportives.

La Fira també serà marc de celebració de l'1è concurs comarcal de Cavall Pirinenc Català, preludi del Concurs Nacional que també tindrà lloc a la Seu el dia 19 de novembre d'enguany.

Us encoratgem a recórrer els carrers de la Seu, a retrobar aquelles parades que visiteu any rere any i a deixar-vos sorprendre per nous productes, nous sabors i noves sensacions.



**Ajuntament de  
la Seu d'Urgell**

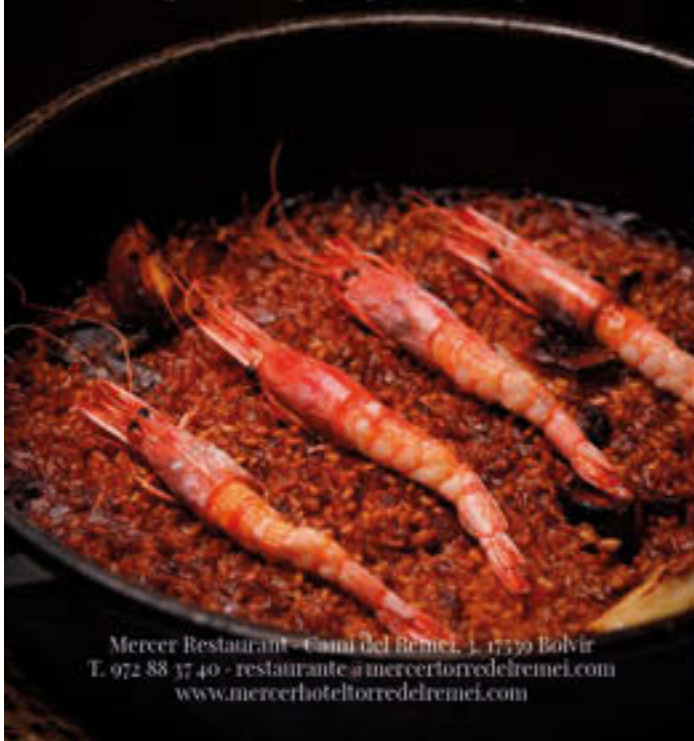


**Turisme de la Seu**  
C. Major, 8 · 25700 La Seu d'Urgell  
+34 973 351 511  
info@turismeseu.com  
www.turismeseu.com  
www.firasantermengol.cat

Estem contents de recuperar la normalitat i de poder tastar els formatges a través del tiquet de degustació, de poder prendre una cervesa de la fàbrica Ctretze de la Pobla de Segur, o una copa de vi del Pallars Jussà, d'un dels diferents cellers que ens porten els amics de la Fira del Vi del Pirineu de Talarn.

## Mercer Restaurant, Bolvir

Elegant, sòbria i de qualitat.  
Així és la gastronomia del Mercer Torre del Remei,  
amb receptes clàssiques i producte de proximitat



Mercer Restaurant - Canal del Remei, 1, 17170 Bolvir  
T. 972 88 37 40 - restaurant@mercortorredelremei.com  
www.mercerhoteltorredelremei.com



# filmusical.com

Amenitza el teu espai amb cançons originals i de qualitat, de l'estil més adient al teu local. En només 3 passos:

### 1 TRIA LA TEVA LLICÈNCIA

En funció dels metres quadrats:

50 m <sup>2</sup>	100 m <sup>2</sup>	350 m <sup>2</sup>
11,90 €/mes	16,90 €/mes	21,90 €/mes

Per locals més grans o varis establiments: consulta'ns.

### 2 TRIA EL TEU CANAL:

FASHION LOUNGE JAZZ POP-ROCK CLÀSSIC

O demana'ns una ràdio 100% personalitzada amb missatges i megafonia propis.

### 3 GAUDEIX DE LA MÚSICA

I oblidat de pagar cànons a les societats de gestió.  
Entra a [www.filmusical.com](http://www.filmusical.com).

## CONTACTA'NS

I t'oferirem un pressupost que et satisfarà, sense compromís.

[info@filmusical.com](mailto:info@filmusical.com)

Andorra: (+376) 732 000

Catalunya: 902 55 00 11



MÚSICA SENSE TAXES

PER AMBIENTAR EL TEU NEGOCI





# Tastail calent!

Suggeriment de presentació / Els nostres productes s'elaboren exclusivament amb llet procedent de les nostres ramaderies del Pirineu (Alt Urgell, Il·l. d'Empordà)



petit  
**Neu**  
del **CADÍ**

Ideal en Fondues  
& Raclettes

RECEPTA "PETIT NEU" AL FORN (per a 4 persones):

1. Treure el Petit Neu del seu envàs i retirar el film. / 2. Fer un tall circular a sobre de la crosta (aprox del diàmetre de l'etiqueta). / 3. Posar-lo dintre un recipient i escalfar-lo, al forn: uns 30 minuts a 180°C, o al microones: uns 3 minuts a potència alta. / 4. Aixecar la crosta que prèviament hem tallat. / 5. Servir amb cullera damunt de patates petites amb pela i verduretes bullides, torrades de pa, etc. i acompanyar amb amanida, bolets saltejats i embotit, entre altres. La crosta és natural i s'aconsella menjar-la.



[www.cadi.es](http://www.cadi.es)

**CADÍ**

Des de 1915



# EL GOVERN CONVIDA LA SOCIETAT CIVIL A DISSENYAR EL PIRINEU DEL FUTUR

Ja ha començat el procés participatiu per a l'elaboració de l'Agenda l'Estratègica del Pirineu amb horitzó 2030, que serà un full de ruta per orientar el desenvolupament sostenible de l'Alt Pirineu i Aran, Solsonès, Berguedà i Ripollès els pròxims anys amb un segell i identitat propi. S'ha presentat tant el procés com els objectius de l'Estratègia a un centenar de representants del teixit econòmic, social i institucional de les comarques que abastarà.



El Govern impulsa un procés participatiu per elaborar una Agenda prèvia, és a dir, un document d'anàlisi de les potencialitats i reptes del territori. Serà una oportunitat per posar sobre la taula arguments de debat que després es podran concretar en l'Estratègia del Pirineu. El procés participatiu de l'Agenda es desenvoluparà a partir d'un document d'avanç que va rebre el vistiplau del Consell Executiu el passat mes de maig.

El portal [participa.gencat.cat](http://participa.gencat.cat) permetrà a tothom que ho vulgui fer aportacions fins al mes d'octubre, per contrastar i ampliar la visió recollida en l'avanç de l'Agenda i ajudar a prioritzar els reptes que ha d'afrontar.

Seguidament, durant setembre i octubre tindran lloc quatre sessions telemàtiques sectorials per tractar els grans temes de l'Agenda i recaptar idees de quins haurien de ser els projectes tractors pels quals s'aposti:

- 27 de setembre: taller al voltant del pilar del medi ambient i la sostenibilitat.
- 29 de setembre: desenvolupament econòmic i innovació.
- 4 d'octubre: mobilitat i connectivitat.
- 6 d'octubre: persones i governança.

El procés continuarà amb sessions territorials presencials de debat els dies 27 d'octubre (al matí al Pont de Suert i a la tarda a Tremp) i 3 de novembre (al matí a Puigcerdà i a la tarda a Berga) i conclourà amb una assemblea territorial presencial el 17 de novembre a la Seu d'Urgell.

Durant el mes de desembre es farà públic l'informe final de tot el procés participatiu, que haurà de recollir la visió de l'Agenda, els valors, reptes, projectes tractors i línies d'actuació que es treballaran posteriorment, durant el 2023.

Tal com s'ha volgut remarcar, **“aquest és un pla pel Pirineu fet des del Pirineu”** i **“volem que esdevingui un Pla amb accions concretes”**.

## L'economia del segle XXI, una oportunitat

L'objectiu del Govern amb l'Agenda és orientar el futur sostenible del Pirineu, tant pel que fa a la seva població, garantint-ne l'arrelament, com a l'accés als serveis bàsics i la connectivitat física i digital. L'Agenda haurà d'ajudar a trobar nínxols de mercat per impulsar un model econòmic propi de desenvolupament sostenible, respectuós amb l'entorn natural i situant les persones al centre de les decisions.

L'Agenda es concretarà des de l'autodesenvolupament del territori, prioritzant les accions més transformadores que funcionin com a tractores de l'economia, i en cogovernança des de les mateixes comarques del Pirineu.



**Institut per al Desenvolupament i la Promoció de l'Alt Pirineu i Aran**  
 Passatge de l'Alsina, 3  
 25700 La Seu d'Urgell  
 Tel. 973 35 55 52  
[www.idapa.cat](http://www.idapa.cat)  
[www.sompirineu.cat](http://www.sompirineu.cat)

ARRENCA EL PROCÉS PARTICIPATIU, OBERT A TOTA LA CIUTADANIA, PER A L'ELABORACIÓ DE L'AGENDA ESTRATÈGICA DEL PIRINEU AMB HORIZÓ 2030

L'AGENDA, IMPULSADA PER LA VICEPRESIDÈNCIA DEL GOVERN, SERÀ EL FULL DE RUTA PER ORIENTAR EL DESENVOLUPAMENT DE LES COMARQUES DE L'ALT PIRINEU I ARAN, SOLSONÈS, BERGUEDÀ I RIPOLLÈS, PRIORITZANT LA DINAMITZACIÓ ECONÒMICA, LA SOSTENIBILITAT I L'ARRELAMENT DE LA CIUTADANIA

EL DOCUMENT ANALITZARÀ LES POTENCIALITATS I REPTES DEL PIRINEU I SERVIRÀ PER PRIORITZAR ELS ÀMBITS D'ACTUACIÓ EN EL TERRITORI



La proposta inicial de l'Agenda fixa quatre pilars de debat, cadascun amb els seus objectius concrets:

**1. Les persones i la governança.** Accions per a l'arrelament de la població i la garantia d'accés als serveis bàsics, l'accés a l'habitatge, la creació de serveis mancomunats, la creació de l'Agència de desenvolupament dels territoris del Pirineu, el desplegament de la vegueria de l'Alt Pirineu i l'Aran o l'aplicació de l'Agenda rural i l'Agenda urbana de Catalunya.

En aquest eix s'inclou també el desplegament d'un paquet legislatiu específic que passa per una nova Llei de muntanya, la Llei de territori i la creació d'un codi de legislació local que reculli la singularitat dels municipis rurals.

**2. Medi ambient i sostenibilitat.** S'inclou l'accés i l'ús sostenible, inclosiu i equitatiu als recursos naturals, la gestió dels boscos i sòls agrícoles, la potenciació d'una indústria verda, els parcs naturals com a porta d'entrada al Pirineu o el desplegament de les energies renovables i de les infraestructures de càrrega de vehicles elèctrics. L'aprovació d'un Pla territorial sectorial de turisme al Pirineu completa aquest eix.

**3. Desenvolupament econòmic i innovació.** L'Agenda debatrà com aprofitar el patrimoni cultural i l'esport com a motor de desenvolupament, la creació del Museu virtual del Pirineu o les mesures per esdevenir un territori intel·ligent i aprofitar les possibilitats del teletreball per atreure talent. El Llibre blanc de les estacions de muntanya, aprovat el 2020, servirà per guiar la diversificació d'aquestes infraestructures.

**4. Mobilitat i connectivitat.** La millora de les infraestructures, l'arribada de la fibra òptica a tots els municipis i la garantia de cobertura de mòbil; els plans directors de mobilitat, la integració tarifació i el transport a la demanda juntament amb el manteniment dels camins, i el desplegament de la xarxa d'heliports públics H24. En conjunt, l'Agenda serà un procés de participació i concertació territorial a tots els nivells administratius i amb tots els agents del territori, amb la dinamització econòmica sostenible i l'arrelament de la població com a prioritats. Permetrà recollir i plasmar en un document les necessitats reals de les comarques pirinenques i, com a tal, serà la base sobre la qual s'aprovarà la futura Estratègia del Pirineu, que fixarà les actuacions concretes per donar resposta a aquestes necessitats.

# SUQUET DE PEIX ROSES

## EL MAR AL TEU PLAT

ROSES: UN ENTORN PER ASSABORIR

El port de Roses disposa d'una llarga tradició de pesca i és el principal port pesquer de la Costa Brava, que proveeix diàriament de peix fresc, marisc i mol·luscs, elements fonamentals de la seva famosa oferta gastronòmica. Durant tot l'any, exceptuant els períodes de veda, generalment els divendres, es fan visites guiades al port i a la llotja de peix.

A finals d'octubre se celebren, de nou, les jornades gastronòmiques del Suquet de Peix, que és el plat més emblemàtic i tradicional de Roses, tot i que permet moltes i diverses interpretacions, reflectides en els succulents menús que ofereixen els restaurants participants.

Enguany, la campanya gastronòmica del suquet de peix de Roses serà del 21 d'octubre a l'1 de novembre, quan la tardor ja convida a menjar calent. Tretze restaurants ofereixen menús a preu tancat, cadascun amb la seva versió del suquet. Àpats que, per si sols, ja justifiquen desplaçar-se fins a Roses a gaudir d'un dia memorable amb la família o els amics.



### L'EMPORDÀ, TERRA DE VINS

L'acompanyament ideal del suquet no podia ser un altre que els excel·lents vins produïts sota la Denominació d'Origen Empordà. Blancs, rosats, negres i caves, segons la preferència de cadascú, segur que són un encert. La feina dels cellers de l'Empordà cada any és més reconeguda amb guardons i bones crítiques dins del món de l'enologia. Recomanem visitar el web: [www.doemporda.cat](http://www.doemporda.cat), on els cellers i establiments

de la Ruta del Vi DO Empordà proposen diverses activitats enoturístiques.

### PARTICIPA EN EL SORTEIG

Estigueu atents al sorteig que organitzem a la nostra pàgina de facebook: [www.facebook.com/visitroses](http://www.facebook.com/visitroses) a principi d'octubre: podeu guanyar una degustació de dos menús amb suquet de peix en un dels restaurants participants en la campanya gastronòmica del suquet de peix de Roses 2022.

Trobareu tota la informació sobre els restaurants participants, els menús i les bases del sorteig de la campanya gastronòmica del suquet de peix de Roses 2022 al web [www.visit.roses.cat](http://www.visit.roses.cat).



Oficina de turisme de Roses  
Av. de Rhode, 77 - 79  
17480 Roses  
972 25 73 31  
[turisme@roses.cat](mailto:turisme@roses.cat)  
[www.visit.roses.cat](http://www.visit.roses.cat)



# SUQUET DE PEIX DE ROSES

DEL 21/10  
A L'1/11 | 2022

[visit.roses.cat](http://visit.roses.cat)

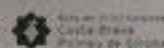
#visitroses



**ROSES**®



Ajuntament de Roses  
[www.roses.cat](http://www.roses.cat)



EMPORDÀ



# CAMINADA POPULAR PER LA VIA ROMANA DE SANT PAU DE SEGÚRIES

El romans tornaran a trepitjar la calçada de la Via Annia. El diumenge 30 d'octubre, Sant Pau de Segúries es vestirà, de nou, de Roma i els seus veïns de romans i romanes. Arriba la caminada popular per la Via Romana, que portarà els assistents per l'antiga via llatina fins a la Vall de Bianya i de tornada cap a Sant Pau. En Cèsar i el Neró tornaran a capitanejar aquesta proposta que arriba a la vint-i-setena edició. Un esdeveniment ineludible en el calendari festiu de la comarca del Ripollès.

Els soldats romans de Campodon, conjuntament amb la comitiva romana, tornaran a marcar el pas, a ritme de temors i corneta. Serà a dos quarts de deu del matí. Abans, però, tots els assistents podran agafar forces amb l'esmorzar popular. Ja a les deu es donarà el tret de sortida a la caminada. Obriran la marxa tots els membres de la comitiva romana i els que vagin vestits de l'època romana per a l'ocasió.



Ajuntament de Sant Pau de Segúries  
C. Guàrdia, 11  
17864 Sant Pau de Segúries  
Tel. 972 74 70 05  
Fax: 872 55 80 21  
ajuntament@santpauseguries.cat  
www.santpauseguries.cat

Aproximadament a mig camí, a la Trona, s'aturarà la caminada per la Proclama Imperial. Seguiran la marxa fins a Sant Salvador de Bianya on se servirà un refrigeri.

Més tard, i quan tothom hagi tornat a Sant Pau i per arrodonir la jornada, se celebrarà un dinar popular. Per a tots aquells que s'hagin decidit a vestir de



romans, l'organització els farà entrega d'un petit obsequi a tall de recordatori.

### LA VIA ROMANA

Les referències més velles d'investigacions fetes d'aquesta via daten del segle XVII. Segons aquestes, es tracta d'una via romana secundària important que cobreix el trajecte Iuncaria, Besalú - Vall de Bianya - Coll d'Ares.

El tram comprès entre els Hostalets de Sant Salvador i la cruïlla de la via amb l'antiga carretera de Capsacosta, poc abans d'entrar a Sant Pau de Segúries, pot consi-

derar-se per les obres d'enginyeria fetes en ell i el seu estat de conservació, únic a Catalunya, només comparable amb la via que unia la Via Augusta amb la de la costa pel coll de Parpers i Mataró.

El primer tram del Capsacosta és el comprès entre els Hostalets de Sant Salvador i el cim de la carena. És sens dubte, el més espectacular i en el que es pot apreciar millor la tècnica de construcció de vies romanes.

El recorregut per aquest itinerari històric es pot fer durant tot l'any i és apte per a tothom.



# TORNA LA FIRA DE SANT LLUC D'OLOT



La Fira de Sant Lluç 2022 tindrà lloc els dies 15 i 16 d'octubre i mantindrà l'activitat al centre de la ciutat amb 11 espais i més de 70 activitats previstes. Un any més, la Fira ramadera, el mercat extraordinari de roba i la Fira del Dibuix se celebraran en cap de setmana i al centre de la ciutat.



La Fira ramadera, que data de 1315, es podrà visitar els dies 15 i 16 d'octubre al Firal Petit. Hi haurà exposats una trentena de corrals de bestiar boví, oví, cabrum, equí i aviram, alhora que es podrà comprar el producte derivat (formatge, carn, embotits, ous...) directament als ramaders, situats en 14 casetes de fusta al Firal. A més, enguany hi haurà representació de vaques de la raça bruna com a convidada, acompanyada de productors de la Cerdanya.

El dissabte 15 d'octubre tindrà lloc a la plaça de Josep Clarà la 67a edició de la Fira del Dibuix on els pintors que exposaran i vendran els seus dibuixos al llarg de tot el dia.

El Patronat de la Fira del dibuix d'Olot, l'entitat organitzadora de la Fira del Dibuix, organitza també activitats artístiques dirigides a totes les edats que es portaran a terme durant el dissabte en el marc d'Olot Dibuixa.

Com a novetat principal d'aquest any, s'inaugura un espai nou a la Fira: la grangeta del gall Zoti. Es tracta d'un taller educatiu per a nens i nenes de 6 a 10 anys que els apropa als principis de benestar i cura animal a través de diverses activitats lúdiques.

La Fira de Sant Lluç és organitzada per l'Àrea de Promoció de la ciutat de l'Ajuntament d'Olot amb la col·laboració d'una seixantena d'entitats i empreses de la comarca, així com amb el suport de la Diputació de Girona i Aquambiente. Més informació de la fira a [www.descobreixolot.cat](http://www.descobreixolot.cat).



**Ajuntament d'Olot**  
**Àrea de Comunicació**

Passeig Ramon Guillaumet, 10 | Olot

972 27 91 12 | 630 67 48 69

[comunicacio@olot.cat](mailto:comunicacio@olot.cat)

[www.olot.cat](http://www.olot.cat)



LA FIRA  
DE TARDOR  
A OLOT

# SANT LLUC

15  
16  
OCT  
2022

**15 D'OCTUBRE:**

Fira del dibuix d'Olot  
Mercat extraordinari de roba

**16 D'OCTUBRE:**

Trobada de puntaires  
Bikeparty  
Espectacle "Secrets"

**15 I 16 D'OCTUBRE:**

Productors km.0 i Espai Tast  
Mercat d'artesanía i de creadors  
Fira ramadera  
La grangeta del gall Zoti  
Fira del Vehicle d'Ocasió  
TastaJocs: jocs en família

WWW.DESCOBREIXOLOT.CAT  
@DESCOBREIXOLOT |    
☎ 650 051 998

Organització



Amics de Sant Lluç



Col·laboradors



Patrocini i col·laboradors



# EL MUSEU DE LES MINES DE CARBÓ D'OGASSA

Les mines de carbó d'Ogassa, que es van explotar entre finals del segle XVII i l'any 1967, fan d'aquest municipi del Ripollès un nucli que conserva totes les característiques arquitectòniques d'un poble miner. En destaquen les mines de La Dolça, El Pinter i La Gallina, així com els plans inclinats, el cable aeri, l'estació o la fàbrica de pans de carbó, recentment rehabilitada.

La concentració minera d'aquesta zona motivà l'arribada del ferrocarril al Ripollès l'any 1880, a fi de traslladar ràpidament el carbó cap a Barcelona.



El Museu de les Mines de Carbó d'Ogassa encara no està de ple en funcionament, però es poden fer visites guiades a l'interior de l'edifici i conèixer com treballaven els miners i el procés que se seguia a l'hora de fer els pans de carbó.

L'estació de cable aeri de Ca l'Ermençol també és visitable, així com la font Gran, on es va crear la primera turbina que donava llum a les cases mineres i a la indústria, o el barri del Prat del Pinter, on hi ha l'església parroquial de Santa Bàrbara, feta pels miners en honor a la seva patrona.



## Museu del Miner d'Ogassa

La visita es pot fer durant tot l'any amb reserva prèvia:

Dissabtes i diumenges: 1a sortida a les 10 hores i 2a sortida a les 12.30 hores.

Per visites de grups, horaris a convenir, trucant al telèfon d'alcaldia (676 052 372) o a l'ajuntament (972 720 380).



Situat al veïnat de Ventolà, a la Vall de Ribes, hi trobem un restaurant rústic obert tot l'any de dimarts a diumenge, amb servei de cuina continuat.

El restaurant Ca l'Anna de Ventolà ens proposa una aventura gastronòmica amb els elements més propis de la gastronomia ripollesa en un entorn natural excepcional que permet gaudir de les millors vistes de la Vall de Ribes.

Ca l'Anna de Ventolà és un plaer en tots els sentits: el del paladar, el de la vista i el mediambiental.



Ca l'Anna de Ventolà disposa d'una àmplia carta amb plats elaborats amb productes de la terra. Especialitzat en la cuina de muntanya de la qual en destaquen la cassola d'ànec, els canelons casolans, la vedella amb bolets, les faves a la catalana, la graellada de carn, els peus de porc i els embotits de la Vall de Ribes, Planoles i del Ripollès.

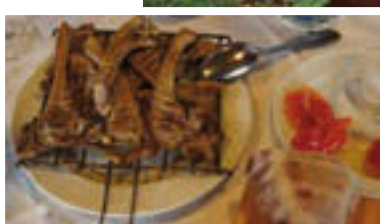
Ca l'Anna de Ventolà ofereix la millor cuina tradicional catalana de muntanya.



*T'esperem!*

**RESTAURANT ANNA**

## **ELS PLATS MÉS TRADICIONALS DE LA GASTRONOMIA CATALANA EN UN PARATGE EXCEPCIONAL I AMB LES MILLORS VISTES DE LA VALL DE RIBES**



**Restaurant Ca l'Anna**  
Plaça de la Constitució, s/n - Ventolà  
17534 Ribes de Freser  
Tel.: 972 72 72 60



# Fira de Puigcerdà

i 41è concurs de cavalls 2022

*5 i 6 de novembre*

*més informació a [www.puigcerda.cat/fira](http://www.puigcerda.cat/fira)*

Organitza:



Ajuntament de  
Puigcerdà

Col·laboren:



Diputació de Girona



CONSELL COMARCAL  
DE LA CERDANYA



ASSOCIACIÓ DE CRIADORS  
DE CAVALLS DE CERDANYA

CADi



CaixaBank



IDAPA  
Institut per al Desenvolupament  
de l'Indústria del Cavall de Cerdanya  
i de l'Indústria del Cavall de l'Alt Empordà i del  
Gironès



# ELS ANIMALS SALVATGES DELS PIRINEUS EN EL SEU ESPAI NATURAL DE MUNTANYA

**PARC ANIMALIER DES ANGLES**

*AL CAPCIR*

*Una de les visites preferides  
per als petits i els grans*



**DAINA REN BISÓ CABRA  
SALVATGE MARMOTA ISARD  
MUFLÓ CABIROL CÈRVOL  
PORC SENGLAR LLOP ÓS BRU**



Pla del Mir  
66210 LES ANGLES (France)  
0033 (0)4 68 04 17 20  
parcanimalier@aol.com



## HORARIS

Estiu del 10/07

al 31/08:

9 h a 18 h\*

A l'hivern: 9 h a 17 h\*

\* Últimes entrades



**VINE A  
DESCOBRIR  
EL NOU  
RESTAURANT**



**LA LOUVE**

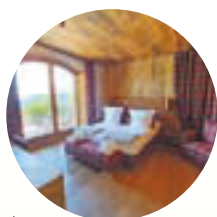


**ENS TROBARÀS  
AL PLA DEL MIR  
A L'ACCÉS  
PRINCIPAL  
AL PARC**





## Hotel Puig Francó



L'Hotel Puig Francó, situat a la urbanització Font Rubí, als afores de Camprodon, compta amb 18 exclusives habitacions dedicades als pilots més grans d'un dels esports més nostrats: el trial. Decorades amb fusta, pedra i autèntic tartan escocès, ofereixen al viatger tots els serveis i comoditats. Orientades cap al Mar Mediterrani, en els dies clars es pot arribar a veure les illes Medes, tot i estar situades a menys de 25 minuts de diverses estacions d'esquí pirinenques. Els clients més inquiets disposen d'un magnífic complex esportiu amb piscina, spa i zona de relaxació.

## Restaurant Mític



La cuina del Mític és una cuina que canvia al ritme de les estacions i el nostre paisatge. És una cuina autèntica i tradicional amb tocs contemporanis. A Mític també organitzem casaments i banquets. Et convidem a descobrir la carta de vins del Mític Restaurant, construïda des de l'experiència i la il·lusió, i que integren més de 70 referències de vins negres, blancs, rosats, escumosos i caves. Un reflex del panorama vinícola actual, on diverses generacions s'uneixen amb diferents propostes però un mateix objectiu, fer bon vi.

## Noassar Park



El Noassar Park Center Experience és tot el que els amants del trial busquem a l'hora de poder practicar el seu esport preferit. Més de mil hectàrees d'àrea de trial privada i vallada situada a la Vall de Camprodon, als afores de la urbanització Font Rubí. Sense anar més lluny, el Noassar Park ofereix als seus visitants un escenari únic i inigualable per gaudir de la natura i de la muntanya. De fet, donades les seves particularitats d'altitud -de 900 a 1.100 metres-, de relleu -en ple Pirineu gironí i punt d'intersecció dels rius Ter i Ritort- i d'orientació -vers el Mar Mediterrani i amb les illes Medes a cop d'ull malgrat trobar-se a menys de 25 minuts de diverses estacions d'esquí-, el seu entorn abrupte i feréstec canvia de color i fullatge amb les estacions convertint-se a cada moment en una experiència trialera irrepètible. Rierols, arrels, pendent, pedres... tots els obstacles que puguis imaginar te'ls trobaràs per enfrontar-los quan i com vulguis; sol o acompanyat. Fins i tot roques artificials, emprades els anys 2017 i 2018 per configurar algunes de les 15 zones que van haver de superar els pilots participants al Gran Premi d'Espanya de TrialGP disputats dins del Noassar Park Center Experience.

## Piscina



Gaudeixi d'un ambient idíl·lic que consta d'una terrassa d'uns 200m2 que disposa d'una piscina espectacular decorada amb rajols de pedra a l'interior. També hi tenim taules, cadires i gandules rústiques per poder prendre un refresc a l'ombra dels para-sols. Tot això gaudint d'unes vistes espectaculars a les muntanyes de l'alta Garrotxa i fins i tot en dies clars fins al golf de Roses.

## Spa i relax



Consta de dues saunes una seca i una d'humida, jacuzzi amb diferents tipus de amb diferents tipus de raigs d'aigua a pressió, piscina d'aigua freda i dos tipus de dutxes amb diferents patrons de temperatura i pressió per poder-se relaxar després de realitzar les diferents activitats esportives que els podem oferir durant la seva estada al nostre complex. També oferim massatges de relaxació, antiestrès i recuperació amb una massatgista professional.

  
**OUTLET**  
TARDOR-IVERN 2022

la botigueta  
O U T L E T O L O T

   
@labotiguetaolot

**Del 27 d'octubre al 12 de novembre de 2022**



**Passatge Honorat Vilamanyà, 11 (Poligon Industrial les Mates) - OLOT**  
**HORARI de dilluns a dissabte: de 10.00 a 14.00 h i de 16.00 a 20.00 h**  
**Diumenges TANCAT - (Dimarts 1 de Novembre OBERT)**

minimum  
by

RAINS

FETE



Ben Sherman



ONEILL

NÜ

Bulnot



Champion PenField

PART TWO

SWEATERHOUSE

Wudie Jeans co



ZONE

THE HUNDREDS

# XI FIRA DE LA CARBASSA



**16 d'octubre**

**Sant Joan de les Abadesses**

Organitza:



Carbassons  
Sant Joan de les Abadesses

Col·laboren:



AJUNTAMENT DE  
LA BARONAL VILA  
DE SANT JOAN DE  
LES ABADESSES



Diputació de Girona



PROGRAMA



A 10 km de puigcerdà i a 5 km de Llivia  
Cerdanya Francesa a 1.300 m d'alçada

**LLOGUER  
PER  
TEMPORADA**

Consulta'ns  
Mínim 5 mesos.

## 2 Parcs Residencials

\*\*\*\*  
**LE VEDRIGNANS**



\*\*\*\*  
**EL PASTURAL**

Route de Vedrignans. 66800 Saillagouse

Route de Puigmal. 66800 Err

**UNA DESTINACIÓ PRIVILEGIADA PERQUÈ PASSEU UNES  
BONES VACANCES TOT L'ANY**

Obert i vigilat tot l'any

## EN LLOGUER O EN VENDA

Situat al centre de la Cerdanya francesa i del parc regional dels Pirineus catalans. Prop de Puigcerdà, Font Romeu, Puigmal, Eina, Porté Puymorens, Les Angles, La Molina, Masella. Destinació privilegiada on passar les vostres vacances durant tot l'any.

La tranquil·litat inspira el respecte pel medi ambient. Propera als banys d'aigua calenta de Llo i el parc aquàtic d'Err, us hi esperen extraordinàries passejades per la Vall del Segre i del Puigmal.

Podeu llogar o Comprar xalets equipats per a 4, 6 i 8 persones.

La qualitat dels serveis i el respecte pel medi ambient són els nostres imperatius. A 300 m de les botigues.



### LLOGUER DE XALETES EQUIPATS - TARIFES 2021-2022

#### PREUS DE LLOGUER DE XALETES (sense despesa elèctrica)

Tarifes vàlides del 27/11/2021 al 26/11/2022	Temporada Alta		Temporada Mitjana		Temporada Baixa	
	Setmana	Preus per nit 2 nits mínim	Setmana	Preus per nit 2 nits mínim	Setmana	Preus per nit 2 nits mínim
Vacances escolars només per setmanes. Per menys dies consultar.		26/12/21 al 02/01/22 19/02/22 al 05/03/22 09/07/22 al 20/08/22		27/11/21 al 26/12/21 02/01/22 al 19/02/22 05/03/22 al 16/04/22 02/07/22 al 09/07/22 20/08/22 al 03/09/22		16/04/22 al 02/07/22 03/09/22 al 26/11/22
Temporada baixa -10% per 3 setmanes						
*WE: Cap de setmana.	WE* Preu per nit	Excepte WE* preu per nit	WE* Preu per nit	Excepte WE* preu per nit	WE* Preu per nit	Excepte WE* preu per nit

#### Xalets proposats al parc residencial LE VEDRIGNANS a Saillagouse

Genêt	540€   115€   85€		390€   90€   60€		330€   70€   50€	
2 adults + 2 nens	540€   115€   85€		390€   90€   60€		330€   70€   50€	
Lupin	540€   115€   85€		390€   90€   60€		330€   70€   50€	
2 adults + 3 nens	690€   150€   105€		600€   130€   95€		460€   98€   75€	
Lupin superior	690€   150€   105€		600€   130€   95€		460€   98€   75€	
4 adults + 2 nens						

#### Xalets proposats al parc residencial LE VEDRIGNANS a Saillagouse i EL PASTURAL a Err

Gentiane	830€   185€   130€		770€   160€   120€		580€   125€   90€	
6 adults + 2 nens	830€   185€   130€		770€   160€   120€		580€   125€   90€	
Edelweiss	890€   195€   145€		840€   185€   125€		650€   140€   98€	
6 adults	890€   195€   145€		840€   185€   125€		650€   140€   98€	

#### Xalets proposats al parc residencial EL PASTURAL a Err

Jasmin	620€   130€   95€		450€   98€   70€		390€   95€   60€	
2 adults + 3 nens	620€   130€   95€		450€   98€   70€		390€   95€   60€	
Angélique	790€   170€   125€		660€   145€   98€		550€   120€   85€	
4 adults + 3 nens	790€   170€   125€		660€   145€   98€		550€   120€   85€	

EQUIPAMENTS: cuina equipada, 1 o 2 banys amb dutxa, mantes, TV, terrassa, jardí i **wifi gratuït**.

APARCAMENT: al xalet per a 2 cotxes.

PAGAMENT: targeta de crèdit o efectiu.

SUPLEMENTS: electricitat 0,28€ el kw.

ANIMALS: 5€ / nit vacunats, acceptats 1 gos gros o dos de petits.

TAXA TURÍSTICA: + de 18 anys 0,45€ / dia (2022).

SERVEIS:

· Neteja 40€ / 50€.

· Genêt, Lupin i Jasmin: 40€.

· Lupin Superior, Gentiane, Edelweiss i Angéliques: 50€.

· Fitxa rentadora: 5€.

· Fitxa assecadora: 5€.

· Lloguer llençols / llits: 10€.

2 restaurants a 250m i a 500m

FIANÇA: 200€

**VENDA I LLOGUER**  
Parcel·les de 240 a 330m<sup>2</sup>  
2, 3 i 4 habitacions  
Totalment equipades  
De 55.000 a 175.000€  
IVA inclòs, sense despeses de notari

PER A RESERVES I INFORMACIÓ (Saillagouse i Err)

PRL LE VEDRIGNANS - Route de Vedrignans 66800 Saillagouse

Tel. (00 33) 468 04 04 79 Fax: (00 33) 468 04 06 89

contact@levedrignans.com www.levedrignans.com



# Els teus assessors de confiança



[www.addwill.eu](http://www.addwill.eu)



Passeig Sant Gervasi 27, 08022 // **Barcelona**

[barcelona@addwill.eu](mailto:barcelona@addwill.eu)

+ 34 93 238 50 08

C. Claudio Coello, 20, 3º Izq. 28001 // **Madrid**

[madrid@addwill.eu](mailto:madrid@addwill.eu)

+ 34 93 238 50 08

C. Prat de la Creu nº 77, AD500 // **Andorra la Vella**

[andorra@addwill.eu](mailto:andorra@addwill.eu)

+376 833 333 | +376 813 234

**add  
will**  
Your vision, our challenge

FESTIVAL TARDOR  
ESPLUGUES DE LLOBREBAT

# ARRELAT

CASAL DE CULTURA ROBERT BRILLAS  
RECINTE LA RAJOLETA

21 al 31  
d'octubre

**100 ANYS DEL CANÇONER** 21 OCT/20h  
DE L'OBRA DEL CANÇONER POPULAR DE CATALUNYA A ESPLUGUES

**BRASS THE GITANO BAND** 22 OCT/11,30h  
i CONCERT VERMUT 13,00h • Música de carrer

**MARCEL CASELLAS** 22 OCT/20h  
i CONVIDATS PRODUCCIÓ ESPECIAL PER AL  
FESTIVAL ARRELAT 2022  
CONCERT + TAST DE VINS + ...

**MARALA** 23 OCT/19,00h  
Veus de tradició i de nuesa.  
Som alba i trenc

**COMBAT DE GLOSA** 28 OCT/21,30h  
CANÇÓ IMPROVISADA

**CAAMAÑO & AMEIXEIRAS** 29 OCT/19,30h  
"Un alè d'aire fresc en el panorama musical de Galícia"

**PONY PISADOR** 29 OCT/23h  
Concert molt energic

**IAIA** 30 OCT/1a s. 18h, 2a s. 20h  
Teatre multidisciplinar. El públic entra al menjador  
de casa la iaia per reviuere els seus records

**SAFOLK** • 31/10  
CASTANYADA - BALL FOLK

música  
cançó  
dansa  
d'arrel

**VENDA D'ENTRADES**

VENDA EXCLUSIVAMENT EN LÍNIA. A partir del 15 de setembre  
<https://entrades.codetickets.com/entradas/festivalarrelat>

# PROMOVENT L'OCUPACIÓ I L'OCUPABILITAT AL PIRINEU



ES DONA EL TRET DE SORTIDA A LA SEGONA EDICIÓ DEL MATCHFUNDING ARRELÀ'T A L'ALT PIRINEU I ARAN

**A**mb l'objectiu de contribuir a posar en pràctica noves fórmules per reactivar el teixit socioeconòmic de l'Alt Pirineu i Aran, està previst engregar una segona edició de la campanya de finançament col·lectiu de projectes amb retorn social al territori, anomenada "Matchfunding Arrelà't Alt Pirineu i Aran" en la qual les administracions complementen amb un fons públic de 24.000 € les aportacions de la ciutadania a través de la plataforma de micromecenatge Goteo.org. Aquesta és una eina digital de finançament col·lectiu per al desenvolupament de projectes amb finalitats socials, culturals, educatives o altres.

Es preveu repartir 48.000 € o més en un màxim de 6 projectes que s'escolliran, per part d'un jurat independent, en funció de les bases previstes.

Aquesta segona convocatòria conjunta de les sis comarques de l'Alt Pirineu segueix la línia de la primera campanya de micromecenatge que va tenir lloc el passat 2020 i que va ser tot un èxit.

S'han presentat fins a 14 projectes en aquesta segona edició i un jurat especialitzat ha escollit qui seran els 6 guanyadors:

**Bolets Peratxa: cultivar miceli per conrear futur** de Jordina Sanchez a la comarca de l'Alt Urgell. Cultivar fongs de manera sostenible gràcies a l'energia solar i a l'aigua de la font Bordonera.

**Espai d'encontre comunitari Copsant** al Pallars Sobirà. Rehabilitació de la part del paller de la Casa Cossant per a transformar-lo en la Seu Social del Banc de Terres Vives.

**Huma Slow Broths** a l'Alta Ribagorça. Elaboració de brous





hiperproteics a partir d'ossos tant de vedella com de pollastre, de manera artesanal.

**El refugi de la Feixa** a la Cerdanya. Pla de millora per la sostenibilitat.

**Consolidació de la xarxa de senders** per la pràctica de la BTT al Pallars Jussà. Zona de referència a la Conca de Tremp per la pràctica de BTT i altres disciplines esportives.

**Husta Skis** a la Vall d'Aran. Disseny, la fabricació i la comercialització d'esquís d'alta gamma fets a mida i personalitzats.



La recollida de fons està prevista que es desenvolupi a partir del 18 d'octubre i fins a mitjans de desembre.

Aquesta iniciativa la promouen els Consells Comarcals de l'Alta Ribagorça, l'Alt Urgell, la Cerdanya, el Pallars Jussà, el Pallars Sobirà i el Conselh Generau d'Aran, les Oficines Joves, els serveis de promoció econòmica i treball d'aquestes comarques, l'Ateneu Cooperatiu de l'Alt Pirineu i Aran amb el suport de la Diputació de Lleida, Diputació de Girona, l'Institut per al Desenvolupament i la Promoció de l'Alt Pirineu i Aran (IDAPA), la Direcció General de Joventut, el Consorci GAL Alt Urgell – Cerdanya i el Consorci Leader Pirineu Occidental.

# NATURA SOBIRANA

L'entorn privilegiat del Pallars Sobirà llueix a la tardor els seus colors més impressionants. Els tons que van dels marrons als vermellorsos, passant pels ocres i els grocs, tenyeixen la comarca amb una estampa única que t'acompanyarà en tots els seus recorreguts.

Els sabors dels bolets a la taula i els sons de la fauna en els seus rituals d'aparellament completen un viatge de sensacions que omple de vida les muntanyes, valls i pobles de l'Alt Pirineu.

Un dels espectacles més increïbles que ens regala el Pallars Sobirà és la brama del cérvol. A les nits, matins i capvespres les femelles entren en zel i els mascles les intenten atreure cap als seus harems. Aquest ritual, que té lloc de mitjans de setembre a mitjans d'octubre, es pot observar des de diferents punts marcats per aconseguir la millor visió amb el màxim respecte a l'entorn possible.

El riu Noguera Pallaresa, un dels millors rius d'Europa en la pràctica d'aigües braves (ràfting, piragüisme, hidrotrineu...), és l'eix principal de la comarca i del turisme actiu, que aplega l'aigua dels diferents rius i barrancs que descendeixen per les valls que formen la comarca. Així que fins a la primera quinzena d'octubre encara et pots treure la pols i gaudir d'un esport d'aventura.

El Pallars Sobirà té el privilegi de comptar amb dos dels espais naturals més imponents de Cata-



VOLS VIURE  
TOT EL QUE  
HI HA PER  
VEURE?



lunya, el parc nacional d'Aigües-tortes i estany de Sant Maurici i el parc natural de l'Alt Pirineu, que durant totes les estacions de l'any congreguen persones de tot el país per gaudir de les rutes i activitats que s'hi poden practicar.

Si visiteu la comarca podreu descobrir racons extraordinaris, viure grans aventures, explorar la seva cultura i patrimoni i, per descomptat, gaudir dels allotjaments i restaurants que ofereixen una càlida acollida i una exquisida gastronomia.



Amb la col·laboració de:



Oficina comarcal de turisme del  
Consell Comarcal del Pallars Sobirà

Camí de la Cabanera, s/n

25560 Sort

Tel. 973 621 002

turisme@pallarssobira.cat

turisme.pallarssobira.cat

GAUDEIX DE LA GASTRONOMIA  
I PASSEJA ENTRE ELS COLORS  
D'UN ENTORN ÚNIC

VIU L'ESPECTACLE  
DE LA FAUNA SALVATGE  
ENVOLTADA DE  
PARCS NATURALS

# NATURA SOBIRANA


[turisme.pallarssobira.cat](http://turisme.pallarssobira.cat)

**PALLARS SOBIRÀ.**  
VOLS VIURE TOT EL QUE HI HA PER VEURE?




CONSELL COMARCAL  
DEL PALLARS SOBIRÀ

Amb la col·laboració de:

 Generalitat  
de Catalunya



 Diputació de Lleida  
Parc d'Activitats i Turisme

 Parc Natural  
de l'Alt Pirineu



*Pallars Sobirà*  
VALLS DE L'ALT  
PIRINEU



COMA  
HOTEL RESTAURANT  
ORDINO



## MENÚ DE TARDOR

### ENTRANTS

Medalló de foie amb algues,  
ous de garroina i cruixent de molsa marina

Crema de carabassa,  
vieira a la brasa i fruita de la passió

Papada, ceps i gamba amb toc de coliflor

### PLAT A ESCOLLIR

Mero al forn amb arròs amb bolets,  
infusió de bosc i oli de romaní

o

"Crepinette" de cua de bou amb salsa de tòfona,  
cremós de moniato i xirivia

### LES POSTRES

Llosa de formatges del Pirineu

o

Pera caramelitzada, coco, curry, regalessia i cacau

o

Laminat de xocolata amarga amb cremós de gerds  
gelat artesà de vainilla bourbon i pinzellades de tardor

Opció un entrant, un plat principal i unes postres - 35€

*Vine a degustar-lo i gaudeix del nostre entorn*

C. de la Tanada s/n | Ordino | Telf.: +376 736 100 - +376 662 266 | [hotelcoma@hotelcoma.com](mailto:hotelcoma@hotelcoma.com)

[www.hotelcoma.com](http://www.hotelcoma.com)

 [@hotelcoma](https://www.instagram.com/hotelcoma)

 [@HotelComaOrdino](https://www.facebook.com/HotelComaOrdino)



# BEAUTY days

Del 6 al 23 d'octubre del 2022  
EXCLUSIU MY PYRI

**-20%**

EXCLUSIU MY PYRI  
En perfumeria i parafarmàcia  
Consulteu les promocions a l'Espai Beauty



PYRÈNÈES  
ANDORRA

75  
ANIVERSARI

# UNA TARDOR D'ESDEVENIMENTS A LA VALL DE BOÍ

La tardor és l'època en la qual els colors grocs, rogencs i ataronjats ens envaeixen silenciosament, tenyint els paisatges de la vall. Així mateix, tant la durada dels dies com la llum i la intensitat del sol comencen a minvar, fent que la llum es reflecteixi en el paisatge donant-los uns colors més intensos. Un espectacle que dia a dia varia sense limitació fins ben entrat l'hivern.

La Vall de Boí comença la seva tardor carregada d'esdeveniments. En primer terme, i com a més destacat, la XXIII edició de la Fira ramadera de Barruera, el 25 de setembre, amb parades d'artesanía, productes de proximitat i mostra de bestiar, que integra, a més, la 2a edició del Gure Sheepdog Trail amb jornades tècniques d'ensinistrament i selecció de gos pastor, així com les dues jornades dels concursos internacionals de gos pastor.



Oficina de turisme de la Vall de Boí  
Passeig de Sant Feliu, 43  
25527 Barruera  
973 69 40 00  
[www.vallboi.com](http://www.vallboi.com)



En segon terme i ja entrat l'octubre, tindrà lloc la 7a edició del Vall de Boí Trek Festival, la festa del senderisme. La Vall de Boí és coneguda per ser un paradís pel senderisme, més de 100 km de camins molt ben senyalitzats configuren aquesta xarxa. Els camins històrics recorren els nuclis de població i ens permeten visitar el conjunt romànic Patrimoni Mundial de la Humanitat, antigues rutes de cabanera i, com no, el parc nacional d'Aigüestortes i Estany de Sant Maurici com a màxim exponent.

Un cap de setmana dedicat a la salut i a l'esport, el qual pretén donar a conèixer la Vall de Boí, el seu paisatge natural, la seva història, el seu patrimoni i totes les possibilitats de descoberta. Tan mateix, la pretensió del festival és la de realçar l'autenticitat del territori a partir del senderisme



i l'aproximació a la natura amb diferents sortides i fomentar els guiatges amb els guies interpretadors locals.

La setena edició del Vall de Boí Trek és un festival de muntanya ja consolidat on es conjuguen activitats per a tota mena de públic, amb opcions de senderisme cultural, familiar i esportiu.

Tota la programació la trobareu disponible als espais webs de la [www.valldeboi.cat](http://www.valldeboi.cat) i [www.festivals-senderismepirineus.cat](http://www.festivals-senderismepirineus.cat), espai web que promou l'IDAPA, l'Institut pel desenvolupament de l'Alt Pirineu i Aran, amb la voluntat de promocionar el senderisme als territoris de l'Alt Pirineu i Aran, al mateix temps que es comparteixen les experiències i les explicacions dels guies locals, que generen que puguem descobrir el territori d'una altra manera.

# LA TARDOR

## TEMPS DE FIRES AL PALLARS JUSSÀ

Arriba l'època de l'any en què els paisatges es transformen i es vesteixen de tons ocres, amb l'esclat de colors de la tardor és el moment ideal per escapar-se al Pallars Jussà!

A la comarca hi trobem paisatges únics i fires arreu del territori que ens permeten degustar productes típics com el corder xisqueta o els vins d'alçada, gaudir de la natura, viure activitats singulars i d'experiències etnogastronòmiques. La cinquena edició del **CORDEVI, el Festival Gastronòmic del Pallars** realça aquest entorn idíl·lic a través dels productes agroalimentaris i les persones que hi ha darrere. Enguany té lloc del 24 de setembre al 13 de novembre, amb un munt de propostes de festa, descoberta i connexió amb la natura. Es pot consultar la programació a [www.festivalcordevi.cat](http://www.festivalcordevi.cat) i les inscripcions es poden realitzar a través [www.pallarsclick.com](http://www.pallarsclick.com).

Els bolets són un dels productes més representatiu d'aquesta estació de l'any. Els boscos del Pallars s'omplen de boletaires amb l'afany de passar una estona d'esbarjo i omplir els seus cistells. És el moment de gaudir de passejades pels boscos, a la



EPICENTRE



EPICENTRE

cerca d'aquests tresors culinaris. Per conèixer millor aquest món, el Consell Comarcal del Pallars Jussà organitza les **Jornades micològiques del Pallars Jussà** que enguany arriben a la seva XXI edició.

A més, la tardor al Pallars és sinònim de fires: **fires ramades** que encara perduren en el temps com la de **la Pobleta de Bellveí**, una de les més importants del Pirineu, que coincideix amb la baixada dels ramats transhumants de les muntanyes. O la **Diada de commemoració de la fira de Salàs de Pallars**, la qual commemora la



JORDI PERÓ / ATG

importància de la fira de bestiar de peu rodó que es va realitzar fins als anys 50.

A Llimiana es reprèn l'emblemàtica **fira del Mostillo**, una festa que gira al voltant d'unes postres, un dolç fet a partir del most del vi de la collita de l'any. A Isona, la **fira Boletus** com el seu nom indica dona a conèixer el món dels bolets, amb diverses activi-

tats: recollida de bolets al bosc, xerrades, mostra gastronòmica i exposició de bolets... Finalment, tenim la **Fira del codony**

**de Tremp** l'única fira al món dedicada a aquest fruit tan característic i alhora desconegut de les nostres contrades. Un ingredient bàsic per deliciosos derivats com el codonyat o l'allioli de codony.

A més, des del Consell Comarcal també s'organitzen sortides per descobrir el patrimoni natural i cultural de la comarca amb visites guiades quinzenals els diumenges al matí a llocs poc coneguts de la comarca.

Consulta totes les propostes que t'ofereix el Pallars Jussà i gaudeix de la tardor:

[www.pallarsjussa.net/ca/activitats](http://www.pallarsjussa.net/ca/activitats)



**Epicentre,**  
centre de visitants del Geoparc.  
Passeig del Vall, 13  
25620 Tremp  
973 65 34 70  
[epicentre@pallarsjussa.cat](mailto:epicentre@pallarsjussa.cat)  
[www.pallarsjussa.net/ca/epicentre](http://www.pallarsjussa.net/ca/epicentre)



JORDI PERÓ / ATG





**Neologic**  
*energía*

**Tienes una empresa?**

**Quieres ahorrar luz?**

**Quieres consumir  
energía verde?**

**Haznos llegar la  
última factura de luz  
y en 48 horas tienes  
la comparativa con  
un gran ahorro!!**



**Somos expertos en  
placas solares para  
empresas y casas:**

- No pagas ni proyecto, ni instalación, ni las placas!!
- Ahorra un 30% en el recibo de la luz con placas de autoconsumo.
- Garantía 25 años.

***Hazte sostenible!***

**Llama al 689 555 427 y ahorra!!!**

Con la colaboración de:



# ANDORRA LA VELLA

21, 22 i 23  
D'OCTUBRE  
DEL 2022  
AL PARC CENTRAL

Divendres 21 i dissabte 22  
de les 11 a les 21 h  
diumenge 23  
de les 11 a les 20 h



Andorra la Vella

A photograph of three people walking away from the camera on a city street. On the left is a woman with long dark hair wearing a dark top and a blue apron. In the middle is a man in a dark blue jacket and jeans. On the right is a woman with shoulder-length brown hair wearing a light blue button-down shirt and dark trousers, with a black bag strap over her shoulder. The background shows a city street with buildings and a street lamp.

# 200 ANYS AMB ELS MUNICIPIS

## L'ajuntament dels ajuntaments

La Diputació de Girona aporta recursos tècnics i econòmics als municipis per al benestar de les persones que viuen a les comarques gironines.



Diputació de Girona



1822-2022