

sortida >>

PER CATALUNYA I ANDORRA

epizen
Andorra

EL NOU DESTÍ dels Pirineus



lefties



PRIMOR



Carrefour

Sprinter



TEXTURA



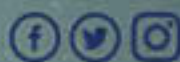
TEZENIS

REVISTA DE PROMOCIÓ TURÍSTICA I CULTURAL
NÚM. 54 AGOST - SETEMBRE DE 2022 **EXEMPLAR GRATUÏT** L

I ARA TAMBÉ A INTERNET

Escaneja el codi i consulta la versió digital de Sortida





ESPAIGIRONES.COM

PÀRQUING
GRATUÏT

SALT · GIRONA
AP7 · SORTIDA 7

> L'ESPAI INFINIT

EN MODA
I EMOCIONS



espai
GIRONÈS

>> MÉS DE 130 BOTIGUES I RESTAURANTS

PRIMARK® ZARA H&M C&A

MANGO

Levi's

Deigual.

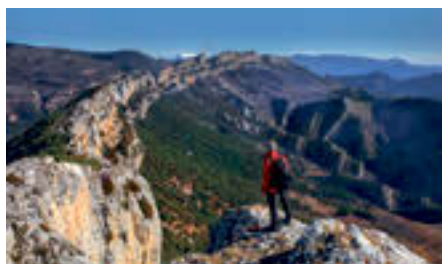


TOUS



SORTIDA us convida a gaudir en plenitud de les activitats d'estiu. Com veureu en aquest número són molts els festivals, concerts, activitats, tradicions i rutes que es celebren a tot el territori de Catalunya, Andorra i Catalunya

del Nord. Les sortides en grup o en família hi troben la millor resposta per tal de poder gaudir plenament d'una època que ens motiva tots a noves descobertes i compartir el temps de lleure. Bon estiu a tothom.



EXPERIÈNCIES I TURISME SOSTENIBLE AL PALLARS JUSSÀ

P10i11

FESTIVAL INCLUSIU INSPIRA A RIPOLL

P22i23



ÉSDANSA OLOT

P26

Espai Gironès	P2
Índex	P3
El Ball dels Pabordes de Sant Joan de les Abadesses	P4
Generalitat de Catalunya	P5
La millor selfie de la Costa Brava a Palafrugell	P6
Mas Nou real state & residencial	P7
El millor estiu es viu al Pallars Sobirà	P8i9
Experiències i turisme sostenible al Pallars Jussà	P10i11
L'estiu a la Seu d'Urgell	P12i13
Congrés de transhumància i camins ramaders de Catalunya	P14i15
Rafting Parc a la Seu d'Urgell	P16
Cedere	P17
Camprodon des del mòbil	P18
XXXVII Festival Isaac Albéniz a Camprodon	P19
Restaurant Anna a Ventolà	P20

Concurs de gossos d'atura a Castellar de n'Hug	P21
Festival Inclusiu Inspira a Ripoll	P22i23
La Pobla de Lillet	P24
Fira del bolet i el boletaire a La Pobla de Lillet	P25
40 anys del Festival Ésdansa a Olot	P26
La Botigueta	P27
Pyrénées	P28
Hotel Coma	P29
El pont tibetà de Canillo	P30
Addwill	P31
L'Hospitalet de l'Infant i la Vall de Llorç	P32
Càmping Ampolla Playa	P33
Les millors terrasses d'hotels de Barcelona	P34i35
Le Vedrignans	P36
Neologic Energia	P37
El Museu de les Mines d'Ogassa	P38
Parc Animalier des Angles	P39
Diputació de Barcelona	P40

Difusió

A totes les comarques de Catalunya, Catalunya del Nord i Principat d'Andorra.

Distribució

Més de 2000 punts de recollida repartits en les comarques de Catalunya i Andorra.

Editors

iTram Comunicació
Colònia Santa Maria
Ctra. C-17 km 91,5
17500 Ripoll
Tel. 972 70 21 12
Fax: 972 71 41 60
info@itramcomunicacio.com

Promarts SA

Av. del Príncep Benlloch, 24
AD 200 Encamp
00376 73 11 11
00376 364 154
morobitg@cadenapirenaica.com

ETV Comunicació Grup

C/ Verge de Guadalupe, 28-30
08950 Esplugues de Llobregat
Tel. 933 729 100
cs@etv.cat
www.etv.cat

Edició

20.000 exemplars
Direcció editorial: Francesc Rubió,
Antoni Ferraz i Frederic Cano
Direcció: Francesc Rubió
Redacció: Judith Espert, Jordi Altesa,
Maria Martos, David Herreros, Joan
Manuel Robles, Abril Chinchilla, Judit
Lechón i Judit Curós
Correcció: Judith Espert
Fotografia: Eudald Teixidor
Disseny i maquetació: Eudald Tutllo
Publicitat: Manoli Santoro i Marc
Orobitg
Impressió: Indugraf Offset SA

DIPÒSIT LEGAL: GI.1612-2013

www.sortida.cat

EL BALL DELS PABORDES DE SANT JOAN DE LES ABADESSES

Un any més, torna el ball de pabordes a Sant Joan de les Abadeses amb motiu de la seva festa major que se celebrarà durant els dies 9 al 13 de setembre. El diumenge 11 i dilluns 12 és quan té lloc aquest ball, a la plaça major de la vila, que es considera un dels més significats en el folklore català.

El Ball de Pabordes s'ha mantingut al llarg dels anys amb una característica ben pròpia: ser un ball que té com a essència el seu caràcter senyorial. La voluntat de mantenir la tradició del ball queda palesa amb el procés de reorganització en el qual el 23 de juny de 1934 fou aprovat el reglament pel qual s'hauria de regir a partir de llavors. Aquest reglament en conté una descripció ben detallada i s'ocupa de tots els aspectes del ball, la indumentària o la música.

A Sant Joan havien tingut molta importància els diferents gremis, sobretot el dels mestres paraires. Aquests gremis, com és habitual, s'encarregaven de protegir i regular la producció manufacturera dels seus associats. L'organització de les activitats religioses i lúdiques anava a càrrec de les respectives confraries, les quals es van consolidar al segle XVIII com a autèntiques impulsores del ball. Cada confraria donava un nom diferent al ball; així la Confraria del Santíssim Misteri, formada per famílies notòries de la vila, l'anomenava Ball dels Pabordes.



Els pabordes feien un acapte que s'anomenava "llevant de taula" i que servia per a sufragar les despeses de la festa.

La dansa s'interpreta a la plaça Major de Sant Joan de les Abadeses durant la festa major que s'escau el segon diumenge de setembre, el diumenge a la tarda i el dilluns al vespre.

El ball consta de quatre parts: salutació, ventalls, alfàbrega i morratxes. Cada part està precedida d'un preludi que consisteix en un passeig al voltant de la plaça en el qual els homes marquen el compàs i les dones els tres temps de cada compàs.

Durant la salutació, una de les parts menys restaurades del ball, els balladors saluden a les autori-

tats, al poble i finalitza amb la salutació entre paborde i pabordessa.

A la segona part, els pabordes obsequien les pabordesses amb un ventall i a la tercera part, les pabordesses corresponen a l'obsequi dels pabordes amb rams d'alfàbrega.

En el darrer ballet, les morratxes, cada paborde fa gala, és a dir, ruixa amb aigua de roses la seva pabordessa, les altres pabordesses i finalment al poble assistent. El ball acaba amb la salutació de comiat.



Oficina de turisme de
Sant Joan de les Abadeses
Plaça de l'Abadia, 9
17860 Sant Joan de les Abadeses
Tel. 972 72 05 99
turisme@santjoandesabadeses.cat
www.santjoandesabadeses.cat

UNEIX-TE AL AGENDA PIRINEU 2030

pla



Identitat, territori,
persones, oportunitats
i sostenibilitat.

El Govern està elaborant l'Agenda l'Estratègica del Pirineu per imaginar, conjuntament, un territori que generi oportunitats, que respecti l'entorn i els seus recursos naturals, que es connecti al futur física i digitalment i mantingui i preservi la seva identitat pròpia. Uneix-te al pla

Fem-ho/
BÉ
TOT
POSSIBLE

 Generalitat
de Catalunya

Fes-te la millor selfie de tota la Costa Brava! 🥰

📍 Consulta els cinc punts selfie de Palafrugell a visitpalafrugell.cat

Be your selfie



L'ajudem a triar la llar dels seus somnis



Quaranta anys d'experiència en la compra i en la venda de la propietat, gestió de lloguer, construcció i gestió de la propietat, avalen la nostra empresa.

GRANS MASIES - CASTELLS
- VIL·LES I CASES D'ALT
STANDING - CASES RURALS
I FINQUES RÚSTIQUES
- HOTELS I ZONES
HOTELERES

Forty years of experience in sales, purchase and rental management, construction and property administration guaranteed by our company.

GREAT COUNTRY HOUSES
- CASTLES - VILLAS AND
HOUSES WITH HIGH
STANDARDS - RURAL
HOUSES AND RUSTIC
FINCAS - HOTELS AND
HOTEL AREAS

40 ans d'expérience dans l'achat et la vente, la gestion locative, la construction et la gestion de biens nous permettent de garantir la qualité de nos services.

GRANDES FERMES -
CHÂTEAUX - VILLAS
ET MAISONS D'HAUT
STANDING - MAISONS
ET PROPRIÉTÉS RURALES
- HÔTELS ET ZONE
HÔTELIÈRE

**MAS
NOU**
REAL ESTATE
& RESIDENTIAL

Residencial Mas Nou

Urb. Mas Nou, 108 | 17250 Platja d'Aro (Girona)
+34 972 827 996 | +34 639 701 017 | +34 639 701 112
info@residencial-masnou.com | residencial-masnou.com



EL MILLOR ESTIU ES VIU AL PALLARS SOBIRÀ

TROBADES ENTRE
MUNTANYES, FESTES
MAJORS, FIRES
GASTRONÒMIQUES I
MOLT MÉS...

Am **b** una de les entrades principals a l'únic parc nacional de Catalunya, el parc nacional d'Aigüestortes i Estany de Sant Maurici, amb el parc natural més gran de Catalunya, el parc natural de l'Alt Pirineu i amb un dels rius més poderosos d'Europa, la Noguera Pallaresa. La nostra comarca no passa desapercibuda. Ara bé, la riquesa no només es troba en els indrets naturals sinó que també roman en els habitants de tots aquests pobles que recobreixen les valls.



TURISME DEL PALLARS SOBIRÀ



TURISME DEL PALLARS SOBIRÀ

Arreu del Pallars Sobirà, la gastronomia i la cultura van agafades de la mà. És per això que durant els últims mesos d'estiu podràs gaudir de diversos esdeveniments culturals mentre tastes els productes artesans de kilòmetre o més bons del territori. Formatges, vins, embotits i molt més... *Nosaltres no hem perdut el gust!*

EL PALLARS SOBIRÀ
ESTÀ PLE DE VIDA!
VINE A VIURE TOT
EL QUE HI HA PER
VEURE!

El que tampoc hem perdut és l'amor per les tradicions, si més no aquest any tornen les festes majors, les fires i les trobades. Acudint a aquests esdeveniments us adonareu que tots els habitants dels pobles s'ajunten per gaudir de la festa i la gresca. *Prepareu-vos per viure a l'estil pallarès.*

Per a les famílies més intrèpides amb ganes de veure la fauna del territori, trobareu competicions, fires i concursos d'animals autòctons i no tan autòctons. *Prepareu-vos per l'espectacle.*



Amb la col·laboració de:



Oficina comarcal de turisme del
Consell Comarcal del Pallars Sobirà

Camí de la Cabanera, s/n

25560 Sort

Tel. 973 621 002

turisme@pallarssobira.cat

turisme.pallarssobira.cat

AGENDA

AGOST

Del 3 al 7 // RIALP SUMMER AGILITY COMPETITION

Rialp. Competició esportiva per a gossos.

973 620 365

<http://rialp.run>

www.rialp.cat

6 // LA FESTA DE LA SAL

Gerri de la Sal. Una jornada amb conferències, fira d'artesanía municipal i tallers entre altres.

973 62 44 05

<http://baixpallars.ddl.net>

6 i 7 // FIRA DEL FORMATGE

Escaló. Degustacions de formatges del món, tastets de formatge, taller de munyir la cabreta, parades d'artesanía i exposició d'eines de formatge.

973 62 60 67

973 62 65 68

<http://guingueta.ddl.net>

www.turismevallsdaneu.com

7 // PUJADA AL PORT DE SALAU

Alt Àneu. Trobada popular, d'agermanament occità-català, amb música tradicional i un dinar.

973 62 65 68

www.caoc.cat

10 i 11 // BIRRÀNEU, FIRA DE LA CERVESA ARTESANA

Esterri d'Àneu. Fira de la cervesa artesana amb música, espectacles i degustacions.

973 62 65 68

www.esterrianeu.cat

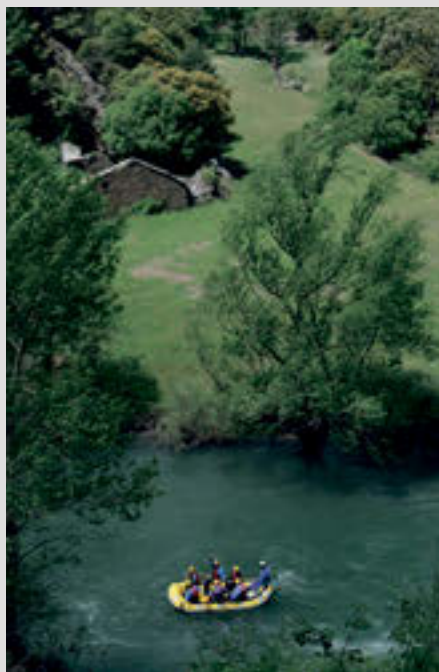
<https://www.turismevallsdaneu.com/>

Del 12 al 14 // TERRA ROIA ARTS FESTIVAL

Vilamur. Espai d'encontre, d'artistes contemporanis del Pirineu, i divulgació de l'art local que reivindica la força i la màgia dels territoris de muntanya.

www.terraroiaartsfestival.com/ca

<http://soriguera.ddl.net>

**15 // FIRA D'ARTISTES I ARTESANS DE LES VALLS D'ÀNEU**

Esterri d'Àneu. Fira en la qual els artistes de les valls exposen i venen les seves obres d'art.

973 62 60 05

973 62 65 68

<http://esterrianeu.cat>

www.turismevallsdaneu.com

Del 17 al 20 // XXIII OPEN TURÍSTIC D'ESCACS DE LA VILA DE SORT

Sort. Inscripcions el mateix dia a partir de les 20 h fins 30 minuts abans de la primera ronda al lloc del torneig, al bar La Botiga o al 636 060 931.

www.sort.cat

20 // FIRA DE BRUIXES I ENCANTADES DEL PALLARS

Ribera de Cardós. Celebració d'una trobada màgica on es barregen la tradició pagana i la història documentada. Actes socials com jocs i cercaviles, música "celta" i contacontes; botiguers i paradistes; actes culturals com teatre i escenificacions diverses.

993 62 31 22

www.vallcardos.orgt

20 i 21 // FIRA DE L'OVELLA I CONCURS DE GOSSOS D'ATURA DEL PALLARS

Llavorsí. Campionat internacional en què els gossos, acompanyats dels seus amos, han de demostrar al jurat la seva obediència i habilitat per guiar el ramat d'ovelles.

973 62 20 08

<http://llavorsi.ddl.net>

27 // TROBADA AL PORT DE TAVASCAN

Trobada transfronterera d'agermanament amb els veïns de la població catalana de Tavascan i habitants d'Uston, a l'Arieja.

973 622 335

27 // TROBADA AL PORT DE BOET

Trobada de germanor amb els veïns de l'Ariège i del parc natural dels Pyrénées Ariégeoises.

973 622 335

SETEMBRE

11 // HOMENATGE AL GENERAL MORAGUES

Sort. Homenatge al General Moragues. Diada de Catalunya.

973 62 00 10

www.sort.cat

17 i 18 // XIIA RIALP MATXICOTS I IX RIALP MATXIXICS

Rialp. Cursa de muntanya Rialp Matxicots: Trail- 50 km; Mitja- 21 km i caminada-10km. El diumenge serà la Rialp Matxixics pels joves en edat escolar.

973 62 03 65

www.rialpmatxicots.cat

30 i 10 // JORNADES PER A L'EXCEL·LÈNCIA: FORA ESTIGMES! LA SALUT MENTAL AL PIRINEU

Esterri d'Àneu. Conferències anuals de referència per a professionals a l'Alt Pirineu.

www.jornadesperalexcellencia.cat

VIU JUSSÀ



UNA GUIA
D'EXPERIÈNCIES
DE TURISME
SOSTENIBLE PER
GAUDIR DEL
PALLARS JUSSÀ

Portada de la guia pel 2022

JORDI PERÓ

La Guia Vine al Pallars Jussà 2022 és una guia d'experiències i empreses turístiques que busca posar en relleu la comarca del Pallars Jussà i que ens convida a viure-la des de tots els seus vessants. Ofereix un programa d'experiències molt complet, amb propostes que es poden realitzar durant tot l'any i que inclouen: visites guiades, activitats esportives, lúdiques, culturals, recreatives i gastronòmiques.

Un projecte continuista que, des del 2017 s'ha centrat a deses-tacionalitzar el turisme de la comarca. Per altra banda, des de Vine al Pallars Viu el Jussà sempre s'ha apostat per un turisme sostenible que persegueix desen-

volupar la seva activitat generant un impacte mínim sobre el medi ambient i la cultura local i que posa en valors les persones i el patrimoni del territori.

Vine al Pallars Viu el Jussà, un projecte Impulsat per l'Associació de Professionals de l'Àmbit Turístic del Pallars Jussà (APAT) i l'Associació de Residències de Cases de Pagès del Pallars i que va néixer el 2013 amb només 17 allotjaments, celebra el pròxim any el seu 10è aniversari i ja compta amb més de 100 establiments adherits al projecte. 94 propostes diferents per viure la comarca durant tot l'any! La guia Vine al Pallars Viu el Jussà 2022 ofereix un programa estable de 94 propostes diferents

per conèixer la comarca: visites guiades, activitats, degustacions de productes locals i altres experiències programades per les quatre estacions de l'any per viure la comarca d'una manera diferent. D'altra banda, a la guia també trobareu la informació de les empreses turístiques adherides al projecte: allotjaments, restaurants, productors locals i empreses de lleure.

RESTAURANTS, ALLOTJAMENTS, PRODUCTORS LOCALS I EMPRESSES DE LLEURE

Dins Vine al Pallars Viu el Jussà trobem 20 restaurants amb propostes gastronòmiques molt variades i per a tots els gustos que posen en relleu el producte

local i fusionen tradició i innovació en la cuina de muntanya i el producte del país.

Pel que fa als allotjaments, a la guia Vine al Pallars Viu Jussà 2022 es poden trobar 39 allotjaments adaptats a tots els gustos i necessitats; albergs, càmpings, hotels, hostals, cases rurals i apartaments.

La guia, a més a més és un recull de la gran majoria de productors locals que treballen la terra, la ramaderia i la matèria primera local per tal de donar-la i conèixer i fer arribar la comarca arreu. Productors de vins, cerveses, formatges, xolís del Pallars, mel, carn i, per descomptat, la girella i la ratafia són part de l'oferta que forma la guia.



Activitat de Pilates Sup&Lake

PYRENEES MOUNTAIN WELLNESS

EN PAPER, AL WEB I DESCARREGABLE

Més enllà de la guia en paper que es pot trobar a les oficines de turisme del Pallars Jussà i a tots els establiments adherits al projecte, Vine al Pallars Viu el Jussà t'ofereix la possibilitat de consultar tot el ventall d'opcions que existeixen a la comarca des del web www.viujusta.cat on també hi ha la versió de la Guia Vine al Pallars Viu el Jussà 2022 descarregable en format pdf.

EL PALLARS JUSSÀ, A PEU I AL TEU AIRE

Per últim, des de fa dues edicions la guia Vine Al Pallars Viu el Jussà inclou un mapa de la comarca i el mapa de senderisme "Camins del Pallars" en el que s'inclouen 63 excursions i es detalla la dificultat, la distància i les poblacions d'inici i final de cada una de les rutes a peu.

En definitiva, Vine al Pallars, Viu al Jussà és molt més que una guia del Pallars, ja que ajuda a conèixer la diversitat d'actius i els recursos turístics del territori.



Epicentre,
centre de visitants del Geoparc.
Passeig del Vall, 13
25620 Tremp
973 65 34 70
epicentre@pallarsjussa.cat
www.pallarsjussa.net/ca/epicentre

*Vine al Pallars i viu el
Jussà amb nosaltres,
un paradís per descobrir!*



365 dies obert
www.pallarsjussa.net

L'Epicentre com a punt d'acollida i informació, embassaments on practicar esports, més de 350 km de senders, accés al Parc Nacional d'Ordesa amb telefèric, congosts de vertigen i un patrimoni impressionant.



L'ESTIU A LA SEU D'URGELL



La Seu d'Urgell es converteix en escenari de multitud d'ofertes culturals per presenciar i en algunes es pot participar. La inquietud dels urgellencs, les seves aspiracions de futur i la conservació de les seves arrels són presents a la vida cultural de la ciutat durant tot l'any, però especialment als mesos d'estiu.

La programació d'activitats per aquest estiu a la ciutat compta amb propostes diferents per a públics de totes les edats. L'agenda d'activitats programades us convida a gaudir de l'estiu endinsant-vos en les nos-

tres arrels, cultura, festes i tradicions més singulars i alhora amb els espectacles més actuals.

Tradicions centenàries que es van repetint any rere any. El millor exemple d'aquestes tradicions són les festes majors dels pobles. Escenari de les vivències i experiències que els seus hereus han mantingut en el temps i ara podem conèixer. El ball cerdà de la Seu d'Urgell, amb més de 200 anys d'història i Element Festiu Patrimonial d'Interès Nacional n'és el millor exemple. Un ball de festeig on es feien públiques moltes parelles. El

darrer diumenge d'agost s'omple la plaça dels balladors que mantenen viva aquesta tradició.

TORNA EL RETAULE DE SANT ERMENGOL

Del 29 de juliol al 6 d'agost. El Retaule de Sant Ermengol és un espectacle de música, llum i color que es representa a l'interior del claustre de la catedral de Santa Maria de La Seu d'Urgell. El retaule narra la vida del bisbe Sant Ermengol explicada en onze quadres plàstics, que representen els moments més culminants de la seva existència.

El Retaule de Sant Ermengol, durant cinquanta anys, s'ha anat renovant i actualitzant sense perdre l'essència d'un espectacle amateur en el qual participen un centenar de persones de les més diverses posicions ideològiques, sensibilitats religioses i extraccions socials, des dels cinc fins a més de vuitanta anys.

Entrades a codetickets.com

LA COPA DEL MÓN DE PIRAGÜISME

El Parc del Segre tornarà a acollir la copa del món de piragüisme els dies 2, 3 i 4 de setembre.

A la Seu d'Urgell, l'esport de la canoa d'aigües braves va començar l'any 1964 amb la fundació del club local Cadí Canoë-Kayak. La tradició raiera de transportar troncs pel riu Segre, des del segle XVIII, va ser un preàmbul d'aquest apassionant esport.

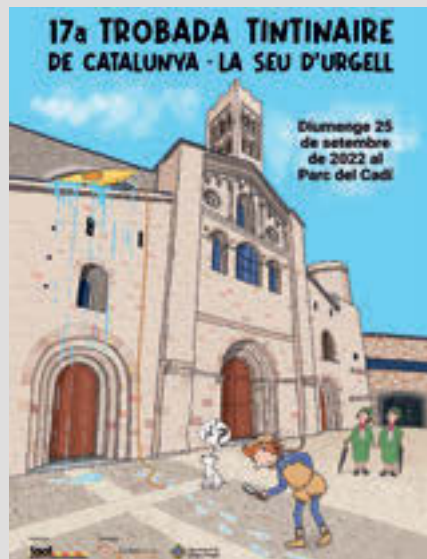
El piragüisme com esport havia nascut a Anglaterra l'any 1866, i s'havia desplegat pel Centre d'Europa i Nord Amèrica en els començaments del segle XX. El COI, l'any 1988, va decidir incorporar l'eslàlom als Jocs Olímpics de Barcelona 1992, quedant des de la data al programa olímpic. És, amb motiu d'aquests jocs, que es construeix a la Seu d'Urgell el Parc Olímpic del Segre, que acollí les proves olímpiques de piragüisme en aigües braves. Fins ara, al Parc Olímpic del Segre, s'hi han organitzat 18 Copes del Món d'eslàlom, uns Campionats d'Europa l'any 2011 i tres Campionats del Món.



Ajuntament de la Seu d'Urgell



Turisme de la Seu
C. Major, 8 · 25700 La Seu d'Urgell
+34 973 351 511
info@turismeseu.com
www.turismeseu.com



TROBADA TINTINAIRE

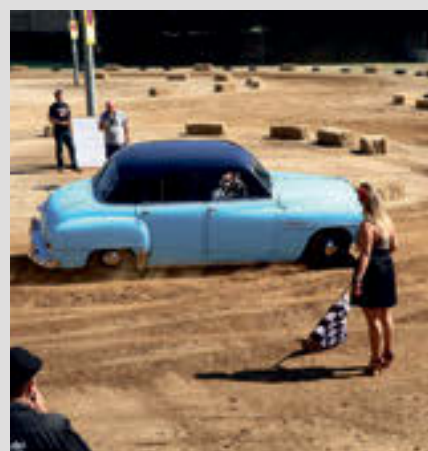
Si ets un amant d'aquest intrèpid reporter i les seves aventures, no et pots perdre aquesta trobada que té lloc cada any en un emplaçament diferent de Catalunya. Més de 200 milions d'àlbums venuts en més de 60 idiomes, les aventures d'aquest personatge d'Hergé són de culte i col·leccionisme arreu del món. La 17a edició tindrà lloc a la Seu d'Urgell el dia 25 de setembre al Parc del Cadí de la ciutat. Les activitats previstes s'iniciaran a partir de les 10. h amb l'arribada de Tintín i seguidament amb fireta de productes tintinaires, tallers, rondalles... fins a les 14 h. Milú, Bianca Castafiore, capità Haddock, professor Tornassol, Dupond i Dupont...qui sap si en trobareu algun passejant per la ciutat.

Més informació: 1001.cat

ALTRES ESDEVENIMENTS



RÀDIO SEU



RÀDIO SEU

PINE PEAKS FESTIVAL

El Festival Rockabilly del Pirineu. Concentració anual de tota mena de vehicles americans al Parking Dr. Peiró de la ciutat. Un cap de setmana ple d'activitats i concerts al voltant del Rockabilly. No et perdís el 24 i 25 de setembre el festival Rockabilly del Pirineu, vine a la PINE PEAKS.

Si tens un vehicle americà, apunta't i vine a gaudir del festival. I si tens un pre-65, participa, a més, a la Chrono Race. T'hi esperem!

Més informació: [@pinepeaks](https://www.pinepeaks.com)

Enguany acollim la dinovena Copa del món. S'espera acollir uns 250 atletes de 30 països diferents i et convidem a gaudir d'aquest espectacle esportiu.
+informació: 973 360 092

A la Seu d'Urgell i la seva comarca hi ha tanta oferta com la que el visitant inquiet desitgi contemplar. Només cal estar que esteu atents, la Seu d'Urgell us sorprendrà!



TRET DE SORTIDA DEL II CONGRÉS DE **TRANSHUMÀNCIA** **I CAMINS RAMADERS DE CATALUNYA**

Donar més visibilitat als reptes de la ramaderia extensiva, incorporant la perspectiva de gènere i l'impacte del context de crisi climàtica i energètica és una de les novetats de la segona edició del Congrés de Transhumància i Camins Ramaders de Catalunya, que se celebrarà aquest octubre al Pont de Suert, Amposta i Igualada. L'Institut per al Desenvolupament i la Promoció de l'Alt Pirineu i Aran (IDAPA), l'Associació d'Iniciatives Rurals de Catalunya (ARCA), l'Escola de Pastors i Pastores de

Catalunya i la Universitat de Lleida organitzen aquestes jornades, de les quals ja estan obertes les inscripcions, que són gratuïtes, al web del Congrés. També s'hi pot consultar el programa de l'esdeveniment i presentar els resums de les comunicacions.

Aquesta segona edició del Congrés sorgeix de la inquietud sobre la situació actual del sector i de la voluntat de continuïtat després de l'èxit i l'acollida que va tenir la primera edició, l'any 2016. Manté com a principal objectiu valorar



**Institut per al Desenvolupament
i la Promoció de l'Alt Pirineu i Aran**
Passatge de l'Alsina, 3
25700 La Seu d'Urgell
Tel. 973 35 55 52
www.idapa.cat
www.sompirineu.cat

L'IDAPA,
L'ASSOCIACIÓ
D'INICIATIVES
RURALS DE
CATALUNYA
(ARCA),
L'ESCOLA DE
PASTORS I
PASTORES DE
CATALUNYA I
LA UNIVERSITAT
DE LLEIDA
ORGANITZEN EL
CONGRÉS, QUE
SE CELEBRARÀ
AQUEST
OCTUBRE I
COMPTARÀ
AMB 3 SEUS, EL
PONT DE SUERT,
AMPOSTA I
IGUALADA



JORNADES TRANSHUMANTS

Les jornades tindran tres seus i seran transhumants: del 6 al 8 d'octubre, es desenvoluparan al Pont de Suert, del 13 al 15, a Amposta i del 27 al 29, a Igualada. Així, l'esdeveniment s'articularà al voltant de 3 sessions presencials de tres dies de durada cada una. Cada sessió estarà centrada en un eix d'actuació:

- **Des(xifrant) la ramaderia extensiva: reptes i estratègies de futur.** Alguns dels temes que es tractaran són: la situació de la ramaderia extensiva actual en xifres; la distinció entre els models ramaders (industrial i extensiu); l'impacte de la nova PAC en les pràctiques ramaderes extensives; i els reptes de futur del sector, relleu generacional, accés a la terra, igualtat de gènere, comercialització i distinció del producte.

- **Transhumància: activitat ancestral i eina de desenvolupament territorial.** Es presentaran projectes que estableixen

un diàleg entre la recerca present i passada sobre la transhumància i la ramaderia extensiva. Així mateix, es tractarà sobre la transferència de coneixement científic sobre aquesta temàtica a diversos àmbits de la societat i sobre la valorització d'aquesta pràctica a través de la divulgació.

- **Transhumar per preservar i habitar els territoris rurals.** S'analitzaran aspectes com la situació de les pràctiques transhumants i transterminants a Catalunya; les previsions davant del canvi climàtic i la crisi energètica; les infraestructures de les xarxes transhumants; els equipaments associats; els projectes de valorització i recuperació; i el marc legal.

la transhumància i la xarxa de camins ramaders de Catalunya i esdevé un fòrum per a recollir i difondre informació, intercanviar experiències i aprofundir en la recerca multidisciplinària. El Congrés vol també sensibilitzar la societat sobre la importància de preservar aquestes activitats, que garanteixen l'equilibri territorial, el manteniment dels paisatges agrícoles, la continuïtat de les economies rurals i la protecció de la biodiversitat.

Al web
<http://transhumancia.com>
es pot consultar el programa,
fer les inscripcions
i presentar comunicacions



RAFTING PARC

LA SEU D'URGELL

l'Aventura Segura!



@raftingparc

www.raftingparc.cat

ICF CANOE SLALOM
WORLD CUP
2022 LA SEU D'URGELL
2, 3 & 4 SEPTEMBER

ICF @CANOE@EUROPE



CEREDÉ

DR. JOSE MANUEL SÁNCHEZ

WWW.CEREDE.ES

CENTRO DE RECUPERACIÓN DEPORTIVA



C/ COMTE BORELL 318, LOCAL.

93 45 23 510

Descobreix Camprodon des del mòbil

La ruta literària

De Jacint Verdaguer a Alfonso de Vilallonga, que us permetrà descobrir indrets i perspectives d'alguns autors.

La ruta del Remei

Una passejada pel camí Ral fins a arribar al magnífic mirador del santuari.

Passejant cap a Llanars

Ruta circular al costat del riu Ter, entre pastures i boscos de ribera.

Ruta de la retirada

Un recorregut per llocs i monuments de l'exili republicà.

Aquesta guia està inclosa a l'aplicació Natura Local, disponible tant per a mòbils Android a Google Play com per a iPhone a l'App Store.

A l'aplicació podreu veure la fitxa tècnica de la ruta, consultar el mapa i fer la ruta.



AJUNTAMENT DE
CAMPRODON



www.visitcamprodon.cat
www.naturalocal.net

Del 10 de juliol al
12 d'agost de 2022

XXXVII FESTIVAL ISAAC ALBÉNIZ

Monestir de Sant
Pere, Camprodon

30/07
**CLAVÉ ROCK! EL CONCERT
DE LA TEVA VIDA**

Coral Camprodon, SC la veu de Voltregà
Orquestra Simfònica Clavé la banda
municipal Rock, 19 h.

04/08
**RAMON BASSAL
I MARIA CANYIGUERAL**

Concert de cello i piano, 19 h.

07/08
JAEDEN IZIK-DZURKO

Concert de piano, 1r Premi i Premi
millor intèrpret d'Albéniz del Concurs
Maria Canals 2022, 19 h.

09/08
**MARINA KLIMOVA
I ANTONI BESSES**

Concert de soprano i piano, 19 h.

12/08
**SUITE IBERIA
DANIEL DEL PINO**

Medalla Albéniz 2022, 19 h.

Més informació:
M. 621 231 735
www.camprodon.cat
www.visitcamprodon.cat

Situat al veïnat de Ventolà, a la Vall de Ribes, hi trobem un restaurant rústic obert tot l'any de dimarts a diumenge, amb servei de cuina continuat.

El restaurant Ca l'Anna de Ventolà ens proposa una aventura gastronòmica amb els elements més propis de la gastronomia ripollesa en un entorn natural excepcional que permet gaudir de les millors vistes de la Vall de Ribes.

Ca l'Anna de Ventolà és un plaer en tots els sentits: el del paladar, el de la vista i el mediambiental.



Ca l'Anna de Ventolà disposa d'una àmplia carta amb plats elaborats amb productes de la terra. Especialitzat en la cuina de muntanya de la qual en destaquen la cassola d'ànec, els canelons casolans, la vedella amb bolets, les faves a la catalana, la graellada de carn, els peus de porc i els embotits de la Vall de Ribes, Planoles i del Ripollès.

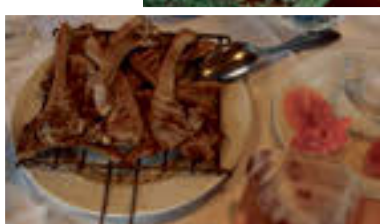
Ca l'Anna de Ventolà ofereix la millor cuina tradicional catalana de muntanya.



T'esperem!

RESTAURANT ANNA

ELS PLATS MÉS TRADICIONALS DE LA GASTRONOMIA CATALANA EN UN PARATGE EXCEPCIONAL I AMB LES MILLORS VISTES DE LA VALL DE RIBES



Restaurant Ca l'Anna
Plaça de la Constitució, s/n - Ventolà
17534 Ribes de Freser
Tel.: 972 72 72 60

Concurs Internacional de Gossos d'Atura

Castellar de n'Hug

Diumenge, 28 d'agost de 2022

A les 11 del matí, al Prat del Castell

Festa d'interès turístic

Col·laboren:



LA MOLINA



CAMPIONAT DELS PAÏSOS CATALANS

Festa d'interès turístic



**Associació del Concurs d'Habilitat
de Gossos d'Atura**

Pl. del Castell, s/n
08696 CASTELLAR DE N'HUG
Tel. 93 825 70 97



FESTIVAL INCLUSIU INSPIRA

Els Catarres, Xiula, Blaumut i Marcel i Júlia pujaran a l'escenari del festival inclusiu INSPIRA 2022, que tindrà lloc el 8 d'octubre a La Devesa del Pla de Ripoll. Compartiran cartell amb produccions i espectacles inclusius com els del grup musical Clams, la dansa inclusiva de P9, la companyia de teatre I ara què? de la Fundació MAP o Dj's pel Canvi.

Tots plegats configuraran el cartell de la tercera edició del festival inclusiu, que es farà d'11 del matí a la 1 h de la matinada, i que també comptarà amb un ampli ventall d'activitats paral·leles per a totes les edats com un vermut musical, food trucks, zona infantil, tallers de sensibilització, circ o ràdio inclusiva en directe. D'aquesta manera, l'INSPIRA reproduirà el format que li va portar l'èxit el 2019, amb 5.000 entrades venudes, fita que es pretén tornar a assolir aquest any.

INCLUSIÓ

L'INSPIRA és una gran festa dels valors que té la missió de trencar barreres i posar la cultura, la música i les arts escèniques a l'abast de tothom, també d'aquelles persones que no poden accedir-hi a causa d'alguna dificultat. Al mateix temps, vol donar visibilitat i normalitzar la discapacitat oferint una programació inclusiva, amb espectacles protagonitzats per persones amb capacitats diverses, garantint un espai accessible i una entrada amb un preu



reduit destinada a finançar el mateix festival. En aquest sentit, es tornaran a oferir preus especials per a grups d'entitats del tercer sector que vulguin assistir-hi, així com per a col·lectius en situació de vulnerabilitat. També es garantirà la fàcil mobilitat per l'espai i es programaran els espectacles en horari accessible, amb l'actuació d'Els Catarres al voltant de les 21 h del vespre.

SOSTENIBILITAT

Si bé el principal eix del festival és la inclusió, enguany també es vol apostar de manera ferma per l'eix de la sostenibilitat. Algunes de les accions i mesures que s'emprendran per tal de reduir l'impacte del festival i conscienciar al públic assistent són la instal·lació d'ecopunts, l'eliminació de plàstics, la utilització de gots



Inspira Festival Inclusiu
Laura Caballero i Marta Rudé
Comunicació
laura.caballero@fundaciomaps.com
marta.rude@fundaciomaps.com
Tel. 972 70 31 04
Mòb. 667 795 724 (Laura)
647 758 270 (Marta)
www.inspirafestival.com

ecològics i cantimplors, el treball de material reciclat en els tallers o la incorporació d'agents ambientals que informaran i s'encarregaran de mantenir els espais nets.

ENTRADES

Les entrades del festival es poden comprar en línia a través de la plataforma Codetickets i també físicament al restaurant CAT Can Guetes de Ripoll, gestionat per la Fundació MAP. Tota la informació es pot trobar a la web www.inspirafestival.com

DINAMITZACIÓ SOCIAL, CULTURAL I ECONÒMICA

El festival INSPIRA ja s'ha inclòs com una activitat més a treballar per les persones de la Fundació MAP, que al llarg de l'any s'encarreguen dels preparatius, des de l'organització logística i la contractació fins a tots els detalls de la decoració i mobiliari de l'espai. L'entitat no està sola, ja que compta també amb el suport de la Comissió de Festes de Ripoll, de l'Ajuntament del municipi i d'altres entitats socials que hi aportaran activitats com l'ACPAD, el Centre de Rehabilitació Comunitària i Centre de Salut Mental del Ripollès o el Consorci de Benestar Social del Ripollès.

Un treball en xarxa per convertir el festival en un gran esdeveniment dinamitzador de la cultura, l'àmbit social i també l'economia i el comerç de Ripoll i comarca del Ripollès.

Inspira

Festival inclusiu



ELS CATARRRES

BLAUMUT XIULA

CLAMS MARCEL I JÚLIA

P9 dansa inclusiva DJ's PEL CANVI

Contes inclusius • Vermut musical • Food Trucks
Zona infantil • Tallers i activitats de sensibilització
I molts, molts valors...

8 D'OCTUBRE
RIPOLL

www.inspirafestival.com

El municipi es troba a la part nord-oriental del Berguedà a 843 m d'altitud. Antigament aquesta vall era un niu de masies estructurades entorn de la parròquia de l'antic **Monestir de Santa Maria** i el **Castell** dels Senyors de **Lillet**. El monestir, ja esmentat l'any 819 en documents, ha sofert molts canvis al llarg del temps, essent avui dia una mena de museu de diferents èpoques constructives, des del preromànic, passant pel gòtic i fins a arribar al barroc. A tocar del monestir es troba la **Rotonda de Sant Miquel**, església consagrada l'any 1000 i un dels pocs exemples de planta circular que trobem a Catalunya.

A mitjans del s. XIV es construí el **Pont Vell** per franquejar el Llobregat en el camí ral que duia a la Cerdanya.

GAUDEIX LA POBLA DE LILLET



La Ruta pel Nucli antic ens descobreix el passat i la història, un passeig entre carrers estrets i empedrats, petites places i passos per sota de cases que porten a racons impensables. Aquesta ruta també es pot gaudir en família i de manera interactiva, a

través de l'aplicació **El Tresor de Gaudí**, l'aplicació proposa un escape town pel nucli antic de La Pobla.

El gran procés d'industrialització sofert per la nostra vall a principis del s. XX ens ha deixat un important llegat gaudinià, en destaquen els **Jardins Artigas** i el **Xalet del Catllaràs**. El **Tren del Ciment** recupera el traçat de l'antiga línia de tren que proveïa la fàbrica de ciment de carbó.

La nostra vall acull el visitant oferint-li tot el que atresora: gastronomia, cultura, història, artesanía i natura, **descobreix-la!**



Oficina de Turisme
de La Pobla de Lillet

Estació del tren de La Pobla de Lillet

08696 La Pobla de Lillet

687 99 85 41

tur.lillet@diba.cat

www.turismelillet.cat

JARDINS ARTIGAS

La Pobla de Lillet Berguedà

obres d'Antoni Gaudí

XALET DEL CATLLARÀS

visita'us

turismelillet.cat

32^a

FIRA DEL BOLET

i del Boletaire

La Pobla de Lillet

24 i 25
SETEMBRE
2022



Ajuntament de
La Pobla de Lillet



Diputació
Barcelona

40 ANYS DEL FESTIVAL ESDANSA

Aquest any l'objectiu és que el festival Es Dansa torni a la plena normalitat entre els dies 22 i 28 d'agost a la població garrotxina de Les Preses. Enguany hi participaran grups d'Argentina, República de Djibouti, Panamà, Tahití, Eslovàquia i Mèxic i participaran en les Nits Ésdansa, on es convida al públic a ballar i a experimentar els ritmes de les danses tradicionals dels diferents països convidats i també amb l'espectacle Danses del món, dissabte 27 i diumenge 28 d'agost, que ja és un habitual del festival.



Tancarà la participació internacional un Vespre de Tango! amb el Gran Ballet Argentino, el divendres 26 d'agost a la plaça Major. Com ja ve treballant des dels últims anys, Ésdansa entén la dansa d'arrel tradicional per ser ballada i ser creada avui. És per això que les propostes de nova creació tenen un pes important dins la programació. Aquest 2022 es recupera Pyrene 430 d'Amaiur Luluaga, Clàudia Gomez, Iñaki Plaza i Alex Lopez, que va ser la única proposta que no es va poder veure l'any passat a causa de la pluja, Tradere amb el nou espectacle de Laia Santanach i Movimiento Involuntario de Lara Brown.

Aquest any, el concert tindrà lloc dissabte 27 d'agost a la plaça Major amb el grup Fenya Rai!

amb una proposta que revisa els temes de la tradició popular passats pel sedàs rítmic i harmònic d'estils variats.

El festival també presentarà un homenatge al coreògraf i historiadador Manuel Cubeles.

En la part formativa del festival, el Campus Ésdansa'T recupera també el seu format pre-pandèmic. El Petit Ésdansa'T proposa un conjunt de càpsules sota el nom "Descobrim" que acompanya els infants a fer un recorregut i a conèixer els elements principals més icònics de Catalunya i de les cultures i països que es poden viure i gaudir a Ésdansa 2022.

Una barreja de colors, cultures, llengües i diversitat que enriqueix a petits i grans!

Així mateix, Esdansa'T, els tallers de dansa tradicional per a adults, comptarà amb 30 tallers per aprendre danses tradicionals d'aquí i d'arreu i per experimentar amb diferents eines i tècniques per ballar.



Festival Ésdansa
Carrer la Fageda s/n
17178 Les Preses
info@esdansa.cat
972 69 34 85
www.esdansa.cat


OUTLET
TARDOR-HIVERN 2022

la botigueta
OUTLET OLOT

 
@labotiguetaolot

Del 28 d'octubre al 12 de novembre de 2022



Ens veiem aviat!

Passatge Honorat Vilamanyà, 11 (Poligon Industrial les Mates) - OLOT
HORARI de dilluns a dissabte: de 10.00 a 14.00 h i de 16.00 a 20.00 h
Diumenges TANCAT - (Dimarts 1 de Novembre OBERT)

minimum
of

RAINS

FETE


mojaki

Ben Sherman


LYLE & SCOTT

ONEILL

NÜ

Bubrot


ANGEL EYE

Champion

Penfield

PART TWO

SWEATERHOUSE

WuDe Jeans co

 Knowledge Cotton Account

ZONE

THE HUNDREDS

#PROPÒSITS2022

Gaudir de l'estiu

Tots els teus propòsits
amb Pyrénées

vacances

secrets

amigues

aventures

atacs
de riure

diversió


PYRÉNÈES
ANDORRA


75
ANIVERSARI



COMA
HOTEL RESTAURANT
ORDINO



MENÚ D'ESTIU

ENTRANTS

Sopa de meló amb raviolis de mató, menta i llima
Terrina de foie amb confitura de flors i ametlles garapinyades
Arròs caldós de carreroles i llagosti

PLAT A ESCOLLIR

Turbot amb oli de nous, "ratatouille" i verdures,
cremós de patata amb trufa
o
"Carré" de xai, ragoût de patates i salsa regalèssia,
crema d'albergínies i verduretes a la brasa

ELS POSTRES

Llosa de formatges del Pirineu
o
"Amanida grega"
iogurt, cogombre i gelat de llimona rostida
o
"Falses cireres de vainilla i kirsh"
Sorbet de cirera i vermut

47,50€

Opció un entrant, un plat principal i unes postres - 35€

Vine a degustar-lo i gaudeix del nostre entorn

A L'ESTIU TAMBÉ BARBACOES AL JARDÍ

C. de la Tanada s/n | Ordino | Telf.: +376 736 100 - +376 662 266 | hotelcoma@hotelcoma.com

www.hotelcoma.com



@hotelcoma



@HotelComaOrdino



ATREVEIX-TE A CONNECTAR

603 m de longitud
El 2n més llarg del món
158 m sobrevolen el terra
A 1.875 m d'altitud



www.ponttibetacanillo.com



▶ Compra
la teva entrada

Els teus assessors de confiança



www.addwill.eu



Passeig Sant Gervasi 27, 08022 // **Barcelona**

barcelona@addwill.eu

+ 34 93 238 50 08

C. Claudio Coello, 20, 3º Izq. 28001 // **Madrid**

madrid@addwill.eu

+ 34 93 238 50 08

C. Prat de la Creu nº 77, AD500 // **Andorra la Vella**

andorra@addwill.eu

+376 833 333 | +376 813 234

**add
will**
Your vision, our challenge

L'HOSPITALET
DE L'INFANT
I LA VALL DE LLORS

*On el mar
es fa muntanya*



L'Hospitalet de l'Infant
i la Vall de Llorç

hospitalet-valldehors.cat



CÀMPING AMPOLLA PLAYA

VACANCES RODONES AL DELTA DE L'EBRE

Si et fa falta **desconnectar**, poques destinacions t'ofereixen un pla tan complet com el Delta de l'Ebre. I el lloc clau on trauràs el màxim profit de les teves vacances, per la seva ubicació privilegiada a primera línia de mar, les seves instal·lacions i comoditats, té un nom: **Càmping Ampolla Playa**.

És l'elecció ideal per escapar-te en família. Tant si t'allotges a algun dels seus **56 bungalows** amb capacitat de 4 a 6 places (molts d'ells **aptes per a mascotes**), com a les parcel·les per a tendes, caravanes

i autocaravanes, saps que tindràs **tota la diversió i la relaxació** allà mateix. Gaudiràs d'uns equipaments sensacionals, molts acabats de renovar, com el parc infantil amb tirolina, el camp multiesport de gespa artificial, les pistes de pàdel, el nou **bar restaurant Bama beach club** on t'esperen paelles amb arròs del Delta i còctels per a fer el *chill-out* amb vistes al mar; i, per descomptat, noves i grans piscines.

Tot complementat amb una oferta de natura i lleure insuperable, ja que el Càmping Ampolla

Playa està ubicat al mateix **parc natural del Delta de l'Ebre, Reserva de la Biosfera**. Oxi- gena't a la platja de més de dos quilòmetres de sorra verge que hi ha davant del càmping, o fent rutes en bicicleta, esports aquàtics i d'aventura, mirant els ocells i les postes de sol... Si ja t'hi imagines, vine! T'hi esperen unes **vacances senzillament màgiques**.



Càmping Ampolla Platja
Tel. 977 460 535
campingampolla.es

PUBLICITAT

CAMPING AMPOLLA PLAYA
PARC NATURAL DELTA DE L'EBRE

CAMPING & BUNGALOWS

Terres de l'Ebre
CATALUNYA SUD

+34 977 460 535 **RESERVAS@CAMPINGAMPOLLA.ES** **WWW.CAMPINGAMPOLLA.ES**

LA TERRASSA DEL PULITZER

THE PLACE TO BE



Hotel Pulitzer 4* S
 #BuenasTardesPulitzer
 Cada dia de 18 a 24 h
 c/ Bergara, 8. Barcelona
 <M> Plaça Catalunya
hotelpulitzer.es

Piонер a Barcelona del concepte 'hotel amb terrassa', el Pulitzer va enamorar el públic local amb la idea de prendre una copa allà dalt, a tocar del cel. Aquest estiu renova l'espai i ofereix actuacions en directe els dimecres i sessions amb DJ de dijous a diumenge, sempre donant suport a músics de l'escena independent de la ciutat. A més de còctels i plats informals a càrrec del xef Marc Pérez. Una aposta imperdible en tots els sentits (està darrere de El Triangle, a tocar de Plaça Catalunya). Al vespre, és el lloc on veure i deixar-s'hi veure.



THE ROOF A THE BARCELONA EDITION

UN JARDÍ AL CEL



The Roof a The Barcelona Edition 5*
 Obert cada dia d'11h a mitjanit
 Av. de Francesc Cambó, 14
 <M> Jaume I
www.editionhotels.com/barcelona

Vegetació mediterrània, plantes aromàtiques, el color de la buguenvíl lea, una piscina exterior... L'experiència a The Roof de l'hotel The Barcelona Edition és un esclat de sensacions, amb la incomparable panoràmica que l'envolta i la seva oferta gastronòmica: *street food* asiàtic, *brunch* de cap de setmana, còctels i opcions saludables com suc natural i kombutxes. Es gaudeix sobretot al capvespre, sota la llum tènue de les espelmes.



Estar a la desena planta d'un hotel de 5* és un privilegi i l'ambaixada barcelonina d'Edition demostra com d'inesperada i refrescant

resulta aquesta col·lecció d'hoteles de luxe. A més del jardí al terrat, conté 100 habitacions i suites, un

restaurant d'autor, un club nocturn avantguardista i una cocteleria d'especialitat. Una proposta deliciosa.

SKYBAR AL GRAND HOTEL CENTRAL

CAPVESPRES DE LUXE



Grand Hotel Central 5*
Accés públic limitat: de dilluns a divendres obre de 13 h a mitjanit, dissabtes i diumenges de 19 h a mitjanit (16 € amb una consumició inclosa).
Via Laietana, 30. Barcelona
grandhotelcentral.com

La terrassa amb les vistes més espectaculars de tots els hotels de Barcelona, segons asseguren molts assidus, està feta per a qui no es conforma només amb un panorama bonic. Gaudeix de la posta de sol mentre prens una copa o un refrescant còctel, firmat pel mixòleg Manel Vehí, a la zona de bar o a la de gandules, o assaboreix un deliciós sopar mediterrani al costat de la piscina *infinity*, que es fusiona amb unes vistes impressionants del barri Gòtic, la catedral de Barcelona, les antigues muralles o el mateix Born.



Aquesta terrassa sorprèn: no esperem trobar en un carrer transitat i central com la Via Laietana, un espai tan

tranquil i una de les millors piscines d'Europa segons el portal turístic European Best Destinations.

GOJA ROOFTOP

AL RENAISSANCE BARCELONA HOTEL



Goja Rooftop a l'Hotel Renaissance 5*
Obert cada dia de migdia a mitjanit
Pau Claris, 122
(cantonada amb Consell de Cent)
Tel. 93 272 38 10

Qui prova les terrasses a les alçades ja no vol tornar a trepitjar el carrer i qui descobreix Goja Rooftop se'n fa adepte. Ubicada a la vuitena planta del Renaissance Barcelona Hotel, a tocar del Passeig de Gràcia i amb vistes privilegiades de la ciutat, Goja Rooftop ofereix ambient gastronòmic, relaxat i *casual*. La seva carta et delectarà amb una proposta atrevida i d'essència mediterrània i els migdies d'entre setmana hi pots dinar un saludable menú de Poke Bowls. Gaudeix els vespres d'estiu amb la seva proposta d'*afterworks* musicals per combinar amb còctels d'autor.



Sortir de terrasses s'ha convertit en un estil de vida que pots des-

cobrir a Goja Rooftop del Renaissance Barcelona Hotel 5*.

A 10 km de puigcerdà i a 5 km de Llivia
Cerdanya Francesa a 1.300 m d'alçada

**LLOGUER
PER
TEMPORADA**

Consulta'ns
Mínim 5 mesos.

2 Parcs Residencials

LE VEDRIGNANS



EL PASTURAL

Route de Vedrignans. 66800 Saillagouse

Route de Puigmal. 66800 Err

**UNA DESTINACIÓ PRIVILEGIADA PERQUÈ PASSEU UNES
BONES VACANCES TOT L'ANY**

Obert i vigilat tot l'any

EN LLOGUER O EN VENDA

Situat al centre de la Cerdanya francesa i del parc regional dels Pirineus catalans. Prop de Puigcerdà, Font Romeu, Puigmal, Eina, Porté Puymorens, Les Angles, La Molina, Masella. Destinació privilegiada on passar les vostres vacances durant tot l'any.

La tranquil·litat inspira el respecte pel medi ambient. Propera als banys d'aigua calenta de Llo i el parc aquàtic d'Err, us hi esperen extraordinàries passejades per la Vall del Segre i del Puigmal.

Podeu llogar o Comprar xalets equipats per a 4, 6 i 8 persones.

La qualitat dels serveis i el respecte pel medi ambient són els nostres imperatius. A 300 m de les botigues.



LLOGUER DE XALETES EQUIPATS - TARIFES 2021-2022

PREUS DE LLOGUER DE XALETES (sense despesa elèctrica)

Tarifes vàlides del 27/11/2021 al 26/11/2022	Temporada Alta		Temporada Mitjana		Temporada Baixa	
	Setmana	Preu per nit 2 nits mínim	Setmana	Preu per nit 2 nits mínim	Setmana	Preu per nit 2 nits mínim
Vacances escolars només per setmanes. Per menys dies consultar.						
Temporada baixa -10% per 3 setmanes						
*WE: Cap de setmana.						

Xalets proposats al parc residencial LE VEDRIGNANS a Saillagouse

	Temporada Alta	Temporada Mitjana	Temporada Baixa
Genêt 2 adults + 2 nens	540€ 115€ 85€	390€ 90€ 60€	330€ 70€ 50€
Lupin 2 adults + 3 nens	540€ 115€ 85€	390€ 90€ 60€	330€ 70€ 50€
Lupin superior 4 adults + 2 nens	690€ 150€ 105€	600€ 130€ 95€	460€ 98€ 75€

Xalets proposats al parc residencial LE VEDRIGNANS a Saillagouse i EL PASTURAL a Err

	Temporada Alta	Temporada Mitjana	Temporada Baixa
Gentiane 6 adults + 2 nens	830€ 185€ 130€	770€ 160€ 120€	580€ 125€ 90€
Edelweiss 6 adults	890€ 195€ 145€	840€ 185€ 125€	650€ 140€ 98€

Xalets proposats al parc residencial EL PASTURAL a Err

	Temporada Alta	Temporada Mitjana	Temporada Baixa
Jasmin 2 adults + 3 nens	620€ 130€ 95€	450€ 98€ 70€	390€ 95€ 60€
Angélique 4 adults + 3 nens	790€ 170€ 125€	660€ 145€ 98€	550€ 120€ 85€

EQUIPAMENTS: cuina equipada, 1 o 2 banys amb dutxa, mantes, TV, terrassa, jardí i **wifi gratuït**.

APARCAMENT: al xalet per a 2 cotxes.

PAGAMENT: targeta de crèdit o efectiu.

SUPLEMENTS: electricitat 0,28€ el kw.

ANIMALS: 5€ / nit vacunats, acceptats 1 gos gros o dos de petits.

TAXA TURÍSTICA: + de 18 anys 0,45€ / dia (2022).

SERVEIS:

- Neteja 40€ / 50€.
- Genêt, Lupin i Jasmin: 40€.
- Lupin Superior, Gentiane, Edelweiss i Angéliques: 50€.
- Fitxa rentadora: 5€.
- Fitxa assecadora: 5€.
- Lloguer llençols / llits: 10€.

2 restaurants a 250m i a 500m

FIANÇA: 200€

VENDA I LLOGUER
Parcel·les de 240 a 330m²
2, 3 i 4 habitacions
Totalment equipades
De 55.000 a 175.000€
IVA inclòs, sense despeses de notari

PER A RESERVES I INFORMACIÓ (Saillagouse i Err)
PRL LE VEDRIGNANS - Route de Vedrignans 66800 Saillagouse
Tel. (00 33) 468 04 04 79 Fax: (00 33) 468 04 06 89
contact@levedrignans.com www.levedrignans.com





Neologic
energía

Tienes una empresa?

Quieres ahorrar luz?

**Quieres consumir
energía verde?**

**Haznos llegar la
última factura de luz
y en 48 horas tienes
la comparativa con
un gran ahorro!!**



**Somos expertos en
placas solares para
empresas y casas:**

- No pagas ni proyecto, ni instalación, ni las placas!!
- Ahorra un 30% en el recibo de la luz con placas de autoconsumo.
- Garantía 25 años.

Hazte sostenible!

Llama al 689 555 427 y ahorra!!!

Con la colaboración de:

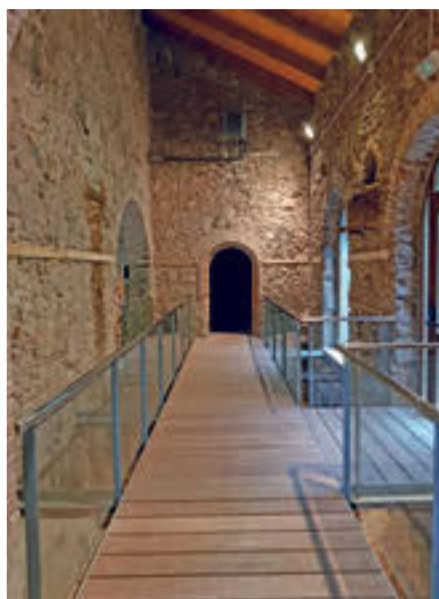




EL MUSEU DE LES MINES DE CARBÓ D'OGASSA

Les mines de carbó d'Ogassa, que es van explotar entre finals del segle XVII i l'any 1967, fan d'aquest municipi del Ripollès un nucli que conserva totes les característiques arquitectòniques d'un poble miner. En destaquen les mines de La Dolça, El Pinter i La Gallina, així com els plans inclinats, el cable aeri, l'estació o la fàbrica de pans de carbó, recentment rehabilitada.

La concentració minera d'aquesta zona motivà l'arribada del ferrocarril al Ripollès l'any 1880, a fi de traslladar ràpidament el carbó cap a Barcelona.



El Museu de les Mines de Carbó d'Ogassa encara no està de ple en funcionament, però es poden fer visites guiades a l'interior de l'edifici i conèixer com treballaven els miners i el procés que se seguia a l'hora de fer els pans de carbó.

L'estació de cable aeri de Ca l'Ermençol també és visitable, així com la font Gran, on es va crear la primera turbina que donava llum a les cases mineres i a la indústria, o el barri del Prat del Pinter, on hi ha l'església parroquial de Santa Bàrbara, feta pels miners en honor a la seva patrona.



Museu del Miner d'Ogassa

La visita es pot fer durant tot l'any amb reserva prèvia:

Dissabtes i diumenges: 1a sortida a les 10 hores i 2a sortida a les 12.30 hores.

Per visites de grups, horaris a convenir, trucant al telèfon d'alcaldia (676 052 372) o a l'ajuntament (972 720 380).





ELS ANIMALS SALVATGES DELS PIRINEUS EN EL SEU ESPAI NATURAL DE MUNTANYA

PARC ANIMALIER DES ANGLES

AL CAPCIR

*Una de les visites preferides
per als petits i els grans*



**DAINA REN BISÓ CABRA
SALVATGE MARMOTA ISARD
MUFLÓ CABIROL CÈRVOL
PORC SENGLAR LLOP ÒS BRU**



Pla del Mir
66210 LES ANGLES (France)
0033 (0)4 68 04 17 20
parcanimalier@aol.com



HORARIS

Estiu del 10/07

al 31/08:

9 h a 18 h*

A l'hivern: 9 h a 17 h*

* Últimes entrades



**VINE A
DESCOBRIR
EL NOU
RESTAURANT**



LA LOUVE

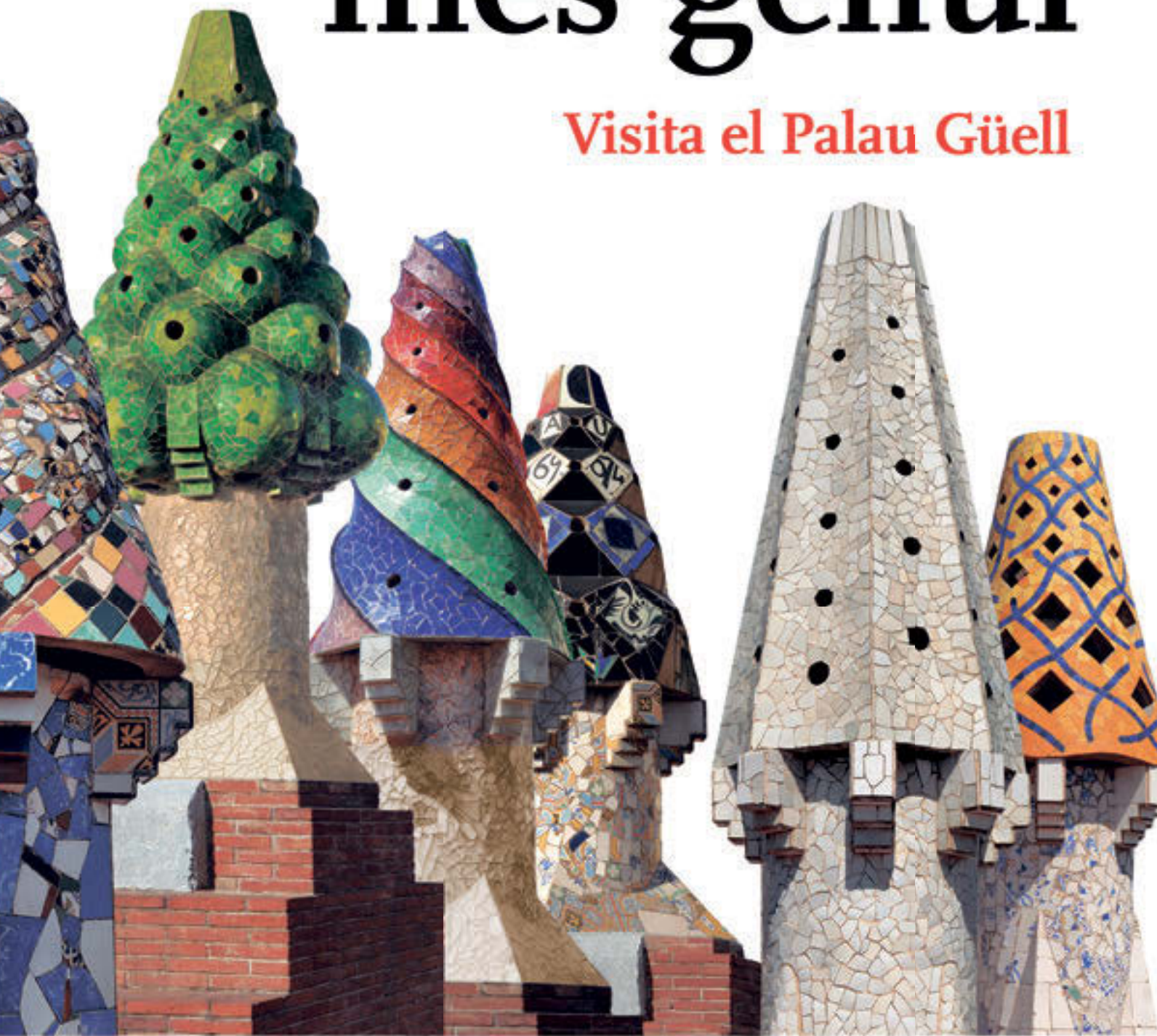


**ENS TROBARÀS
AL PLA DEL MIR
A L'ACCÉS
PRINCIPAL
AL PARC**




El Gaudí més genuí

Visita el Palau Güell



Carrer Nou de la Rambla, 3-5 · Barcelona  Parada Liceu · Línia 3

GAUDÍ
PALAU
GÜELL

 Diputació
Barcelona



Organització
de les Nacions Unides
per a l'Educació,
la Ciència i la Cultura



Obres d'Antoni Gaudí
Inscrit a la Llista
del Patrimoni Mundial
el 1984

palauguell.cat 
Compra la teva entrada aquí!