

sortida >>

PER CATALUNYA I ANDORRA



VALL
NORD
ANDORRA

PAL
ARINSAL



REVISTA DE PROMOCIÓ TURÍSTICA I CULTURAL
NÚM. 51 FEBRER - MARÇ DE 2022 **EXEMPLAR GRATUÏT**



TORNA A RIURE

EL PARADÍS TÉ NOM, I OBRE 365 DIES A L'ANY | SKIBIKETRAIL



VALLNORDPALARINSAL.COM

I ARA TAMBÉ A INTERNET

Escaneja el codi i consulta la versió digital de Sortida



Situat al veïnat de Ventolà, a la Vall de Ribes, hi trobem un restaurant rústic obert tot l'any de dimarts a diumenge, amb servei de cuina continuat.

El restaurant Ca l'Anna de Ventolà ens proposa una aventura gastronòmica amb els elements més propis de la gastronomia ripollesa en un entorn natural excepcional que permet gaudir de les millors vistes de la Vall de Ribes.

Ca l'Anna de Ventolà és un plaer en tots els sentits: el del paladar, el de la vista i el mediambiental.



Ca l'Anna de Ventolà disposa d'una àmplia carta amb plats elaborats amb productes de la terra. Especialitzat en la cuina de muntanya de la qual en destaquen la cassola d'ànec, els canelons casolans, la vedella amb bolets, les faves a la catalana, la graellada de carn, els peus de porc i els embotits de la Vall de Ribes, Planoles i del Ripollès.

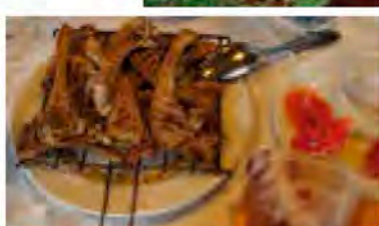
Ca l'Anna de Ventolà ofereix la millor cuina tradicional catalana de muntanya.



T'esperem!

RESTAURANT ANNA

ELS PLATS MÉS TRADICIONALS DE LA GASTRONOMIA CATALANA EN UN PARATGE EXCEPCIONAL I AMB LES MILLORS VISTES DE LA VALL DE RIBES



Restaurant Ca l'Anna
Plaça de la Constitució, s/n - Ventolà
17534 Ribes de Freser
Tel.: 972 72 72 60

Arriba un nou número de la revista SORTIDA amb les propostes més aconsellables per l'època a on ens trobem. La pràctica de l'Esquí, i els esports de neu per una banda, i la descoberta d'indrets, per l'altra així com festes i activi-

tats vinculades amb els Carnavals, que en alguns indrets es tornaran a celebrar i la Setmana Santa. Catalunya, Andorra i la Catalunya del Nord, us conviden a visitar els seus territoris i a gaudir-los en plenitud.

Difusió

A totes les comarques de Catalunya, Catalunya del Nord i Principat d'Andorra.

Distribució

Més de 2000 punts de recollida repartits en les comarques de Catalunya i Andorra.

Editors

ITram Comunicació
Colònia Santa Maria
Ctra. C-17 km 91,5
17500 Ripoll
Tel. 972 70 21 12
Fax: 972 71 41 60
info@itramcomunicacio.com

Promarts SA

Av. del Príncep Benlloch, 24
AD 200 Encamp
00376 73 11 11
00376 364 154
morobitg@cadenapirenaica.com

ETV Comunicació Grup

C/ Verge de Guadalupe, 28-30
08950 Esplugues de Llobregat
Tel. 933 729 100
cs@etv.cat
www.etv.cat

Edició

20.000 exemplars
Direcció editorial: Francesc Rubió,
Antoni Ferraz i Frederic Cano
Direcció: Francesc Rubió
Redacció: Judith Espert, Maria Martos,
Núria Gómez, Joan Manuel Robles,
Abril Chinchilla, Judit Lechón i Judit
Curós
Correcció: Judith Espert
Fotografia: Eudald Teixidor
Disseny i maquetació: Eudald Tuttlow
Publicitat: Manoli Santoro i Marc
Orobitg
Impressió: Indugraf Offset SA

DIPÒSIT LEGAL: GI.1612-2013

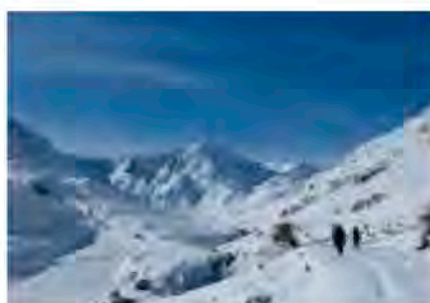
www.sortida.cat



EXPOSICIÓ **L'ENDEMÀ DE LA RETIRADA, PORTBOU, 1939**
CAMPRODON

P4

VIU L'HIVERN AL PALLARS JUSSÀ



P28 i 29



FESTIVAL DEL JOC DEL PIRINEU
LA SEU D'URGELL

P30 i 31

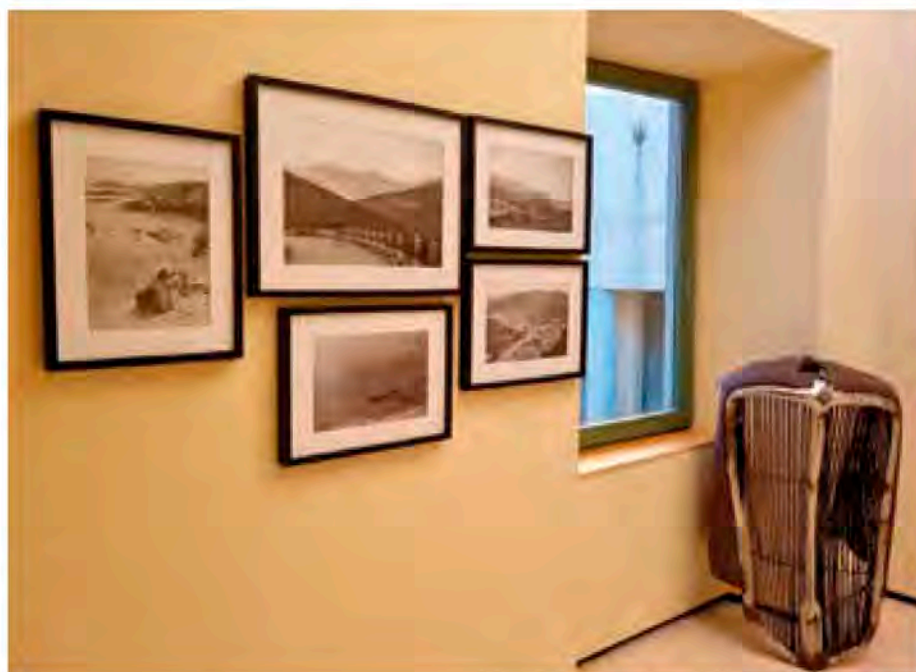
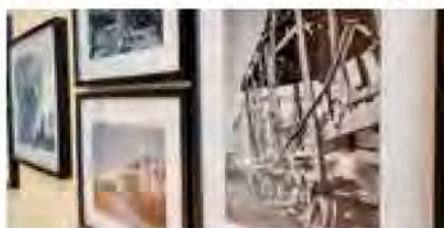
Restaurant Anna a Ventolà	P2	Museu de l'Aquarel·la a Llança	P21
Índex	P3	Neologic Energia	P22
L'endemà de la retirada a Camprodon	P4	Hotel Puig Francó	P23
Generalitat de Catalunya	P5	Lava Parc	P24
Joia del Romànic, visites guiades a		Museu del Ter a Manlleu	P25
Sant Joan de les Abadesses	P6-7	Pallars Sobirà	P26-27
Vallnord i Arinsal	P8-9	Gaudeix l'hivern al Pallars Jussà	P28-29
Expense Reduction Analysts	P10-11	Festival del Joc del Pirineu a	
Pyrénées	P12	La Seu d'Urgell	P30-31
Grandvalira	P13	IDAPA	P32-33
Hotel Coma	P14	Projecte Malatosca Surroca a Ogassa	
Pic Negre	P15	i Sant Joan de les Abadesses	P34
El Museu de les Mines de Carbó d'Ogassa	P16	Le Vedrignans	P35
La Garoinada a Palafrugell	P17	Espai Gironès	P36
Nou tram de Via Verda a		Allotjaments a peu de pistes de Masella	P37
Sant Pau de Segúries	P18	Fes-te la millor selfie de tota la Costa Brava	P38
Palamós	P19	Parc Animalier des Angles	P39
Llança	P20	Vicpuntzero	P40

CAMPRODON ACULL L'EXPOSICIÓ
D'ANTONI CAMPAÑA

L'ENDEMÀ DE LA RETIRADA, PORTBOU, 1939



ENTORN DE LA
MOSTRA QUE
S'EXPOSARÀ FINS
AL 23 DE MARÇ
S'ORGANITZARAN
DIFERENTS ACTIVITATS
I UNA VISITA GUIADA



L'Espai Cultural Cal Marquès de Camprodon acull l'exposició del fotògraf Antoni Campaña "L'Endemà de la Retirada: Portbou, 1939". La presentació que s'ha portat a terme ha anat a càrrec del professor d'Història Moderna i Contemporània de la UAB, Arnau González.

La mostra es podrà visitar fins al 27 de març de 2022. Durant aquests tres mesos hi haurà diverses activitats complementàries com ara la projecció de dos documentals i l'estrena d'una nova ruta guiada sobre la Retirada a Camprodon.

L'exposició es basa sobre el testimoni gràfic dels punts neuràlgics de la Retirada per la zona de l'Alt l'Empordà i complementada també amb altres elements vinculats amb aquesta fita històrica de la qual es compleixen 83 anys, i que també va ser molt important al sector de la Vall de Camprodon.

El gestor de l'Espai Cultural de Cal Marquès, Lluís Bassaganya, historiador especialitzat amb l'esdeveniment de la Retirada, ha anunciat que el mes de març es posarà en funcionament una

ruta guiada amb un itinerari de 4 quilòmetres on hi haurà elements i llocs que van ser determinants en els fets històrics de la Guerra Civil i La Retirada.



AJUNTAMENT DE
CAMPRODON



Espai Cultural Cal Marquès
C/ de Catalunya, 11 · 17867 Camprodon
T. 972 740 010

Oficina de Turisme de Camprodon
C/ St. Roc, 22 · 17867 Camprodon
T. 972 740 010
turisme@camprodon.cat
www.visitcamprodon.cat




Fem

UNA CATALUNYA EMPREDORA

És l'hora de fer-ne, de Catalunya, un país que impulsi el talent i la innovació, i que fomenti l'emprenedoria amb iniciatives i ajudes, com ara reduir el **període mitjà de pagament a proveïdors (PMP)**, situant-lo dins el termini de 30 dies.

Fem-ho bé. Fem-ho tot. Fem-ho possible.

Fem-ho / BÉ
TOT
POSSIBLE

 Generalitat
de Catalunya



JOIA DEL ROMÀNIC

VISITES GUIADES A SANT JOAN DE LES ABADESSES

Sant Joan de les Abadesses, a banda del seu atractiu de l'entorn natural i diverses rutes de vies verdes, acull un patrimoni arquitectònic i cultural de gran interès com són el Monestir i el Palau de l'Abadia. Aquests dos monuments són objectiu prioritari de difondre els valors dels dos conjunts essencials en la història, la cultura i el patrimoni de la vila baronal.

La visita guiada que es fa regularment els caps de setmana permet un coneixement indispensable, per veure i entendre bona part de la història del municipi.

La visita guiada Sant Joan de les Abadesses, la joia del romànic inclou el Monestir de Sant Joan de les Abadesses i el Palau de l'Abadia. Visitareu un dels monuments més importants del romànic català i descobrireu la Vila tot resseguint la seva història i les seves llegendes i tradicions.

El Monestir va ser fundat al segle IX per Guifré el Pelós i la primera abadessa en fou Emma, una de les seves filles. La comunitat femenina fou expulsada al segle XI per raons poc clares, suposadament per dur una vida poc digne d'una

comunitat religiosa. Després d'un segle de crisi s'hi acaba afirmant una comunitat de preveres agustinians, amb el suport del comte Berenguer III. L'actual construcció data del segle XII i la disposició dels absis respon a una influència occitana, amb cinc absis ricament decorats i un ampli conjunt amb deambulatori entorn de l'altar.

Guarda en el seu interior un magnífic grup escultòric del segle XIII conegut com a Santíssim Misteri, obra de transició entre el romànic i el gòtic que representa el davallament de la creu.



També s'hi troben retaules gòtics d'alabastre dedicats a Sant Agustí i Santa Maria la Blanca i el sepulcre del Beat Miró, també d'estil gòtic. Les tres peces són un exemple de la producció de l'important taller d'escultura que va acollir la vila al segle XIV. El claustre gòtic del segle XV substituï l'anterior romànic destruït pel terratrèmol de 1428. Completa el conjunt, la capella barroca dels Dolors, amb una preciosa talla contemporània de la Pietat de l'escultor Josep Viladomat.

D'altra banda, el Palau de l'Abadia, tal com ara el veiem, és el resultat d'una llarga successió de construccions i reformes que comencen al segle XIV quan l'abat Pere de Soler dona forma a les dependències del Monestir ja existents, on ell mateix residia. Serà un altre abat, Arnau de Vilalba, qui al segle XV ennoblirà el casal amb elements d'estil gòtic i la construcció del petit claustre que comunica les diferents parts del Palau. Els capitells d'aquest claustre tenen gravat l'escut de l'abat, que també es troba al primer pis en el dentell d'una porta.

Quan el Monestir deixa d'acollir els canonges agustinians i, finalment desapareix la figura de l'abat, l'edifici entra en un perío-

de de decadència. Amb la desamortització de Mendizábal l'any 1835 passa a propietat de l'Estat i després de l'Ajuntament. Al llarg del segle XIX i XX té múltiples usos: des de presó a caserna, escola, habitatge, local d'entitats i



**Oficina de Turisme
de Sant Joan de les Abadesses**

Plaça de l'abadia, 9
17860 Sant Joan de les Abadesses
Teléfon 972 72 05 99
turisme@santjoandellesabadesses.cat
turisme2@santjoandellesabadesses.cat
www.santjoandellesabadesses.cat

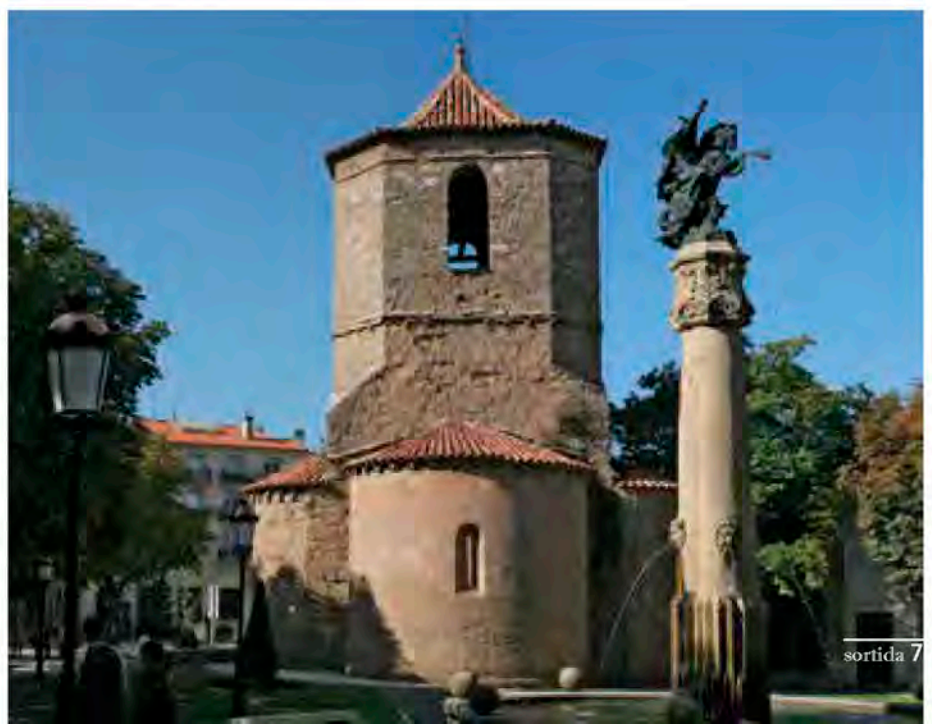
Horaris

De dilluns a dissabte:
De 10 h a 14 h i de 16 h a 19 h.
Diumenge:
De 10 h a 14 h.

seu provisional de l'Ajuntament. Malgrat els inconvenients que això suposa, el seu ús continuat el manté viu en la consciència dels santjoanins com a part essencial del seu patrimoni. Els intents de rehabilitar-lo es remunten a principis del segle XX, amb una primera obra impulsada per l'alcalde Jaume Bellapart.

El 1933 es presenta un gran projecte de restauració, de l'arquitecte Josep Riera, però la Guerra Civil l'estronca. La restauració es reprèn als anys 80 i, de manera més important durant els anys 2009 - 2010.

Actualment, el Palau de l'Abadia totalment rehabilitat acull l'Oficina de Turisme, el Centre d'Interpretació del Mite del Comte Arnau que forma part del projecte Terra de Comtes i Abats, l'Espai Art l'Abadia, l'exposició permanent de maquetes Romànic, una volta pel Ripollès i un conjunt de sales polivalents on s'hi estableix una àmplia programació cultural, com conferències, presentacions i exposicions diverses, n'és un exemple la sala Abat Arnau de Vilalba.



EL PARADÍS TÉ NOM I OBRE 365 DIES A L'ANY



Benvinguts a Vallnord – Pal Arinsal, l'estació que obre tots els dies amb l'objectiu d'oferir sempre les millors opcions per als clients. No és només una estació d'esquí sinó que també és un espai ideal per realitzar activitats amb família, amics o fins i tot sol. L'objectiu: poder gaudir de la neu sigui com sigui.

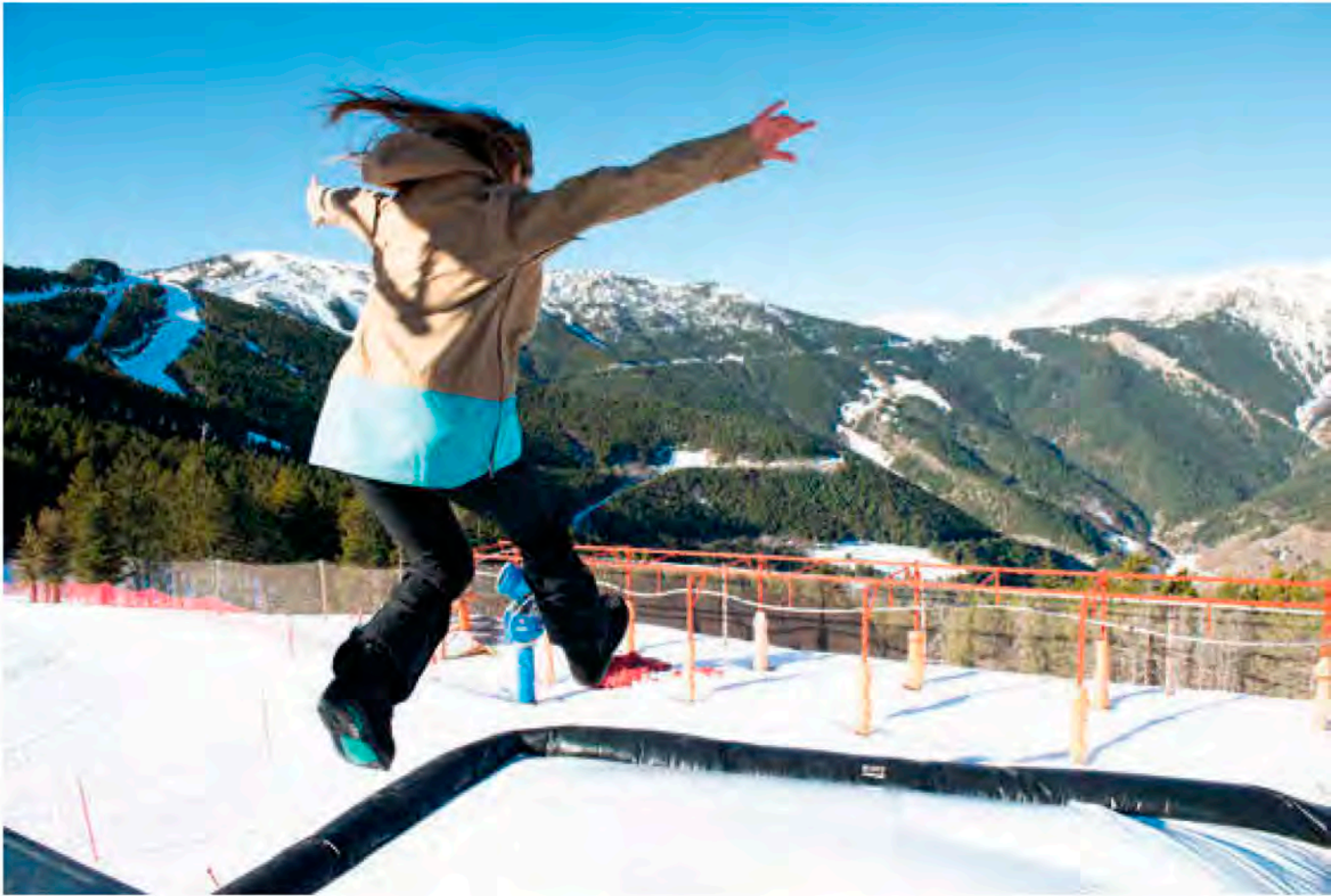
El resort està ubicat molt a prop del centre del país, a tan sols 6 quilòmetres de la capital. L'accés principal a l'estació en telecabinna està situat a la Massana i et

permet accedir a Pal en tan sols 7 minuts. També, per als que vulguin accedir directament a Arinsal, podran fer-ho agafant el telefèric ubicat al centre del poble. Però el més important és saber que els dos sectors estan connectats gràcies a un telefèric que els uneix.

ACTIVITATS PER A TOTS

Per a tots els que vulguin gaudir de la neu d'una forma diferent Vallnord – Pal Arinsal proposa un gran nombre d'activitats al sector de Pal. Totes les activitats estan

pensades per gaudir amb amics, família o fins i tot sol. També s'adapten a qualsevol tipus d'edat. I des d'aquest any, moltes més novetats! Aquest any estrenem les MoonBikes, motos elèctriques, el Big Airbag, una plataforma de salt amb un matalàs gegant, el Simulador d'Esquí Virtual Esquidades.com Vallnord - Pal Arinsal i molt més. Entre elles trobaràs activitats com la Tirolina Big Zip, Parc de Cordes, excursions en buggies o motos elèctriques, entre moltes altres activitats per a tothom. Entre les activitats també



trobem les alternatives més desitjades com l'esquí de muntanya o les excursions amb raquetes, les quals es poden realitzar en grup i amb monitor.

GASTRONOMIA D'ALTURA

L'estació proposa un gran nombre de restaurants amb espais confortables. Més de 20 establiments on fer l'aperitiu, dinar i fins i tot sopar. Hi ha una gran varietat d'opcions per gaudir a l'estació. Per a tots els gustos però també per a totes les possibilitats. Els sopars d'alta muntanya són els favorits de molts clients. Podràs organitzar una excursió amb raquetes, buggies o moto de neu per anar a fer l'àpat. Els restaurants del Pla de la Cot et donen l'opció per accedir amb raquetes

de neu o fent esquí de muntanya, o pujant amb retrack i al Coll de la Botella, podràs realitzar una petita excursió amb buggies! Al final del recorregut t'espera alta gastronomia amb ingredients de proximitat i en un entorn alpí de luxe!

ESDEVENIMENTS

Vallnord - Pal Arinsal acull una gran quantitat d'esdeveniments durant tot l'any. Però les més destacades són les Copes del Món. Un cop acabada la primera Copa del Món ISMF d'Esquí de Muntanya, ara és torn de la Copa del Món UCI de BTT, del 12 al 17 de juliol del 2022 i la Copa del Món Skyrace Comapedrosa, i també acollirem els Campionats Mundials Youth, del 23 al 31 de juliol del 2022.



Vallnord - Pal Arinsal
La Massana
Principat d'Andorra
Tel. (+376) 878 001 (Pal)
Tel. (+376) 878 002 (Arinsal)
clients@vallnord.com
www.vallnordpalarinsal.com

MEHDI ALAOUI

SOCI D'EXPENSE REDUCTION ANALYSTS



Mehdi Alaoui compta amb una dilatada experiència en finançament d'empreses, reorganització i optimització de processos a França i Espanya. Comença la seva carrera en una auditoria a França (Grant Thornton, KPMG) i ha tingut diverses posicions en finances (director Controlling, CFO EMEA Renovables), a Alstom i General Electric.

Mehdi té un Master en Finances i Comptabilitat, és Expert Comptable Francès i compta amb un PMD d'IESE.

Què faria si pogués disposar de més recursos per al seu èxit? Aquesta és la primera pregunta que fa als seus clients

Efectivament, podem estar parlant de capital per destinar a noves inversions, recursos per a contractar més empleats o bé dels mitjans per augmentar la competitivitat, els beneficis. La realitat és que totes les empreses voldrien disposar d'un flux de caixa addicional.

És aquí on nosaltres entrem en escena, sense que això comporti cap risc financer per a la seva empresa. Expense Reduction Analysts pot proporcionar aquests recursos extrems per al seu èxit, donant suport a una gestió intel·ligent de les despeses i de la relació amb els proveïdors.

Com ho fan?

Els nostres consultors utilitzen els

seus profunds coneixements en despeses generals i últimes tendències del mercat per ajudar-lo a trobar les millors solucions possibles per a la seva empresa, així com per optimitzar la seva cadena de subministrament i els seus processos. Les operacions del seu dia a dia no patiran cap interrupció i vostè tindrà sempre l'última paraula sobre cada detall del projecte.

Quins reptes es posen ara mateix a Expense Reduction Analysts?

Ens adaptem constantment a un mercat canviant. Aquest any també hem incorporat noves categories d'optimització de despeses, com són la gestió de la compra de combustible i l'eficiència energètica, mentre que l'energia, les despeses de transport o telecomunicació, estan tenint una demanda molt rellevant. Això ens permet oferir un servei integral a les empreses que opten per optimitzar les seves despeses, fet que demostra que Expense Reduction Analysts ha fet una aposta forta en la seva activitat en tot el territori espanyol i els seus diferents mercats.

En els últims mesos, són moltes les empreses que han reduït les seves despeses. Com ajuda Expense Reduction Analysts a les empreses en aquest entorn?

Actualment, les empreses es troben en un context complicat, però

amb molta més estabilitat que fa alguns mesos. Permetem trobar beneficis que probablement es troben amagats a dins de la mateixa organització.

En una conjuntura d'inestabilitat, les companyies necessiten aquests recursos per a poder fer front als seus reptes a curt termini, emprendre la seva expansió i desenvolupar nous projectes.

Mitjançant el disseny i execució d'estratègies d'estalvi per a optimitzar la cadena de subministraments, els processos i les despeses, a Expense Reduction Analysts aconseguim que tinguin més recursos financers per optimitzar el seu fons de maniobra, invertir en el seu creixement, expansió, desenvolupament de nous projectes i obertura de nous mercats.

 **Expense Reduction Analysts**



Mehdi Alaoui
Soc.
malaoui@expensereduction.com
Tel 699 977 971

Plaça Urquinaona, 11 3r 3a
Barcelona, 08010
www.expensereduction.com



Expense Reduction Analysts

Consultora global especialitzada en optimització de despeses

- ▶ **Analitzem les seves despeses**
- ▶ **Descobrim els estalvis potencials amagats**
- ▶ **Optimitzem les seves despeses amb la idea de mantenir l'estalvi a llarg termini**
- ▶ **Aportem la visió panoràmica del seu negoci que vostè necessita**
- ▶ **Fem la nostra feina sense interferir en el dia a dia de la seva empresa**
- ▶ **Generem un clima de confiança i sinceritat**
- ▶ **Treballem amb la garantia de l'èxit**



Subministraments i Matèries Primeres

- Electricitat
- Gas
- Acer
- Plàstics
- Combustible
- Eficiència energètica



Recursos Humans

- Gestió de nòmines
- Contractes i cotitzacions
- Treballadors temporals
- Processos subcontractats



Administració

- Telecomunicacions
- Vehicles d'empresa
- Màrqueting i publicitat
- Neteja
- Seguretat
- Material d'oficina
- IT
- Assegurances
- Missatgeria
- Despeses de viatge



Producció i logística

- Gasos industrials
- Transport i emmagatzematge
- Envasos i embalatges
- Consumibles industrials
- Manteniment
- Gestió de residus
- Uniformes i EPIS

Plaça Urquinaona, 11, 3r 3a
Barcelona 08010

www.expensereduction.com

Fes realitat els teus propòsits

#Propòsits2022

CELEBRAR VIATJAR A
COMPARTIR ENTRENA
R VISITAR JUGAR EST
R VIATJAR APRENDRE
ESTRENA ATREVIR-M
R TASTAR CELEBRAR





EUROPA CUP FINALS
ANDORRA 2022
SOLDEU · EL TARTER
X GRANDVALIRA



Europa Cup Finals

www.grandvalirasoldeuworldcup.com


Del 14 al
20 de març
From 14 to 20 March

Patrocinadora

 **Andorra**
visitandorra.com



GOVERN D'ANDORRA

 **Crédit Andorrà**



 **GRANDVALIRA**
ANDORRA



MENÚ D'HIVERN

ENTRANTS

Amanideta de bacallà fumat i romesco
Torró de foie-gras garapinyat i cumquat confitat
Arròs negre, calamarsons a l'andalusa i allioli de safrà

PLAT FINAL

Rèmol brasejat amb escalunyes i tòfona
□
Colomí a les dues coccions amb terra de fruits secs i xirimoia

LES POSTRES

Pa amb oli i xocolata amb el seu gelat de pa
□
Pinya Colada
Pinya al rom, gelat de coco i terra de sèsam negre
□
Formatges del Pirineu

45 €

Opció un entrant, un plat principal i unes postres - 32 €

MENÚ CALCOTADA

APERITIU

Porró de vermut de poble, fuet i olives arbequines

ENTRANTS

Calçots a la brasa amb romesco de la casa

PLAT PRINCIPAL

Botifarrada amb carxofes a la brasa i patata al caliu

LES POSTRES

Dolços del dia a escollir
Coca de llardons i moscatell

17,50 €

Aperitiu + Calçots + Postres + Coca i moscatell
Si afegeu un plat final de la carta s'afegirà al preu final

Aperitiu + Calçots + Botifarrada
+ Postres + Coca i moscatell

27,50 €



A Ordino hi trobaràs neu, natura, gastronomia, cultura i tradició

Bar · Jardins · Piscina · Minigolf · Accés al centre esportiu d'Ordino · Cuina típica, de temporada i d'autor · Trobades d'empresa · Celebracions

Camp de la Taniada s/n · AD300 Ordino
Telf.: +376 736 100 - ☎ +376 662 266

hotelcoma@hotelcoma.com - www.hotelcoma.com

Instagram @hotelcoma

Facebook @HotelComaOrdino



COMA
HOTEL RESTAURANT
ORDINO

MOLT MÉS QUE UN LLOGUER D'ESQUÍ



// 26 BOTIGUES A TOTS ELS SECTORS

ARINSAL

ENCAMP

LA MASSANA

CANILLO

EL TARTER

GRAU ROIG

SOLDEU

PAS DE LA CASA

// ESPECIALISTES EN TALLER D'ESQUÍ I SNOW

// EL MILLOR SERVEI PER LA MILLOR EXPERIÈNCIA

// LES MILLORS MARQUES

MÉS DE 40 ANYS AL TEU SERVEI

PIC NEGRE 
Born to be wild

SHUSSKI 
LIVE A TOTAL EXPERIENCE

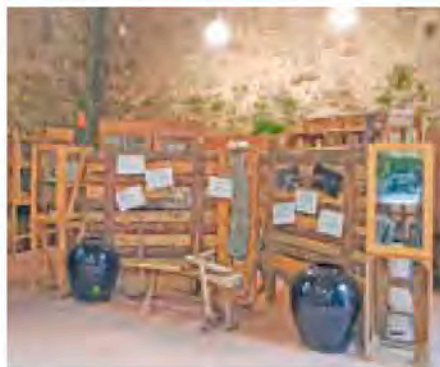
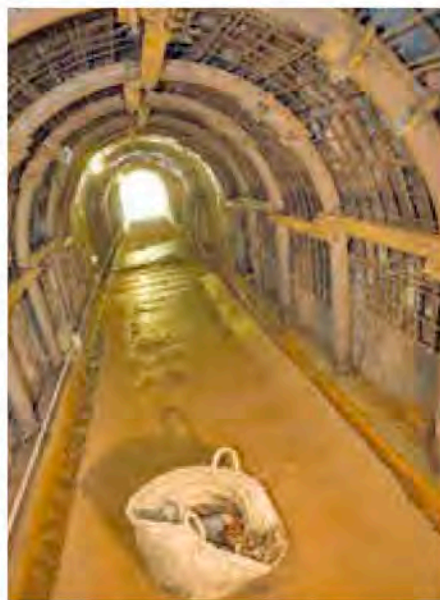
RENTASKI 



EL MUSEU DE LES MINES DE CARBÓ D'OGASSA

Les mines de carbó d'Ogassa, que es van explotar entre finals del segle XVII i l'any 1967, fan d'aquest municipi del Ripollès un nucli que conserva totes les característiques arquitectòniques d'un poble miner. En destaquen les mines de La Dolça, El Pinter i La Gallina, així com els plans inclinats, el cable aeri, l'estació o la fàbrica de pans de carbó, recentment rehabilitada.

La concentració minera d'aquesta zona motivà l'arribada del ferrocarril al Ripollès l'any 1880, a fi de traslladar ràpidament el carbó cap a Barcelona.



El Museu de les Mines de Carbó d'Ogassa encara no està de ple en funcionament, però es poden fer visites guiades a l'interior de l'edifici i conèixer com treballaven els miners i el procés que se seguia a l'hora de fer els pans de carbó.

L'estació de cable aeri de Ca l'Ermençol també és visitable, així com la font Gran, on es va crear la primera turbina que donava llum a les cases mineres i a la indústria, o el barri del Prat del Pinter, on hi ha l'església parroquial de Santa Bàrbara, feta pels miners en honor a la seva patrona.

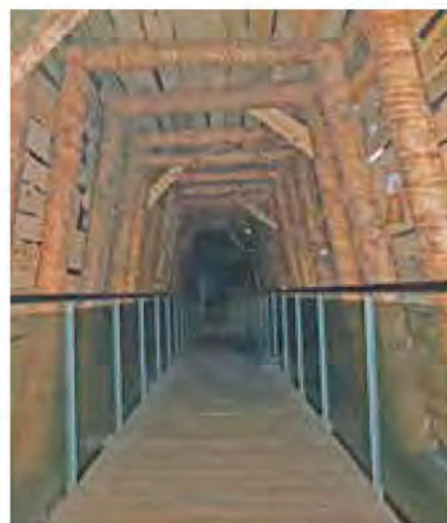
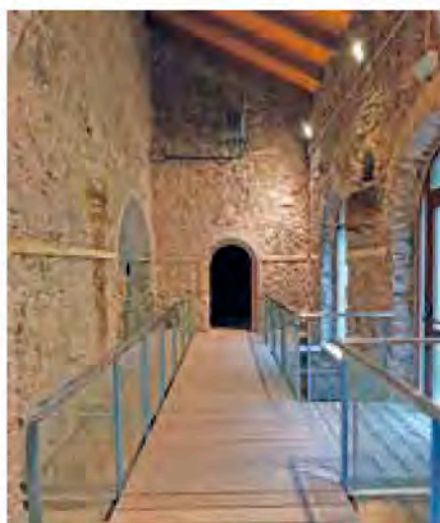


Museu del Miner d'Ogassa

La visita es pot fer durant tot l'any amb reserva prèvia:

Dissabtes i diumenges: 1a sortida a les 10 hores i 2a sortida a les 12.30 hores.

Per visites de grups, horaris a convenir, trucant al telèfon d'alcaldia (676 052 372) o a l'ajuntament (972 720 380).



la garoinada

del 14 de gener al 27 de març de 2022

#GARAINADA2022



Restaurants

L'Arc
Centre Fraternal
La Xicra
Xadó
El Balcó de Calella
El Càntir - Hotel Alga
Les Voltes de Calella by Es Portal
El Far
La Llagosta
Llafranc
Terrassa Terramar

Hotels

Can Liret
Alga
Sant Roc
El Far
Llafranc

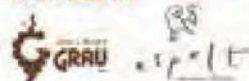


g la
garoinada
la cuina de Palafrugell

ORGANITZA



PATROCINA



www.garoinada.cat

T. 972 300 228

SANT PAU DE SEGÚRIES AMPLIA NOVES OPCIONS A LA XARXA DE VIES VERDES DEL RIPOLLÈS

Sant Pau de Segúries amplia la xarxa de les vies verdes a la comarca del Ripollès amb l'ampliació d'un nou itinerari de 2,6 quilòmetres.

L'alcaldesa de la població, Dolors Cambras explica que la nova estructura serà un reclam turístic però sobretot per als veïns, que podran moure's amb seguretat, tranquil·litat i comoditat.

La nova via verda, és una millora molt important per a la mobilitat sostenible al municipi. Explica l'alcaldesa que, com ha passat arreu de Catalunya, el confinament ha animat els veïns a sortir encara més a passejar i anar en bicicleta per la zona. Hi ha moltes ganes de poder gaudir del nou tram, explica Dolors Cambras.

La nova via està marcada per un itinerari en el que hi ha 4 passes, la de Perella, coneguda com Can Barrera, La Folcarà, Quatre cases i Sant Pau. Les obres han suposat una inversió d'1,8 MEUR i els ha assumit la Generalitat.

Amb el nou traçat els ciclistes i vianants podran fer un trajecte des de Campdevànol, passant per Ripoll, Sant Joan de les Abadesses i arribant a Sant Pau de Segúries sense haver d'entrar en cap tram de carretera.



El pròxim pas és el de poder fer un nou tram per enllaçar Sant Pau amb Camprodon i Llanars i que en aquests moments està en fase d'estudi.

Amb aquest nou equipament Sant Pau de segúries, obre la porta a visitants i excursionistes a fer esport i natura, dos conceptes fonamentals en la filosofia de la promoció del territori des de Sant pau de Segúries.



Ajuntament de Sant Pau de Segúries
Carrer Guàrdia, 11
Telèfon 972 747 005
17864 Sant Pau de Segúries
ajuntament@santpauseguries.cat
www.santpauseguries.cat

*Cuidem tots els detalls perquè
tu també formis part de Palamós.*

#DEPALAMOS



PALAMÓS.
Vida mediterrània

VISITPALAMOS.CAT



LLANÇÀ

Llançà és una petita vila mediterrània d'uns 5.000 habitants i amb una extensió de 28,625 Km².

S'ubica en una vall, enmig d'un paisatge únic que combina mar i muntanyes, a la comarca de l'Alt Empordà, al nord-est de Catalunya i a uns 30 km de la frontera amb França. A més, disposa d'una extensió de 7 km de costa, amb 22 platges i cales petites amb molt d'encant.

Llançà queda envoltada tant per terra com per mar, per dos espais naturals protegits, el Parc Natural del Cap de Creus i el Paratge Natural d'Interès Nacional de l'Albera. Per tal de preservar el nostre entorn, apostem per un turisme sostenible, proper i amigable amb el medi ambient.

L'excel·lent oferta de platges i petites i tranquil·les cales que ofereix Llançà, el paisatge únic i característic de la zona, la riquesa d'elements significatius de patri-



moni cultural - des del megalític (amb dòlmens i restes prehistòriques) a restes significatives de l'arquitectura preromànica - i la gran oferta d'activitats, fan de Llançà un destí ideal per gaudir unes vacances inoblidables en família, en parella, en grup o fins i tot en solitari!

Tranquil·litat per a tu i per la teva família, seguretat, aventura, descoberta de patrimoni de diversos

períodes històrics, la frescor del mar, el benestar de la naturalesa i la descoberta de paisatges únics, la degustació i adquisició de productes de km 0 i de qualitat, experiències noves i una gran varietat d'activitats per a tots els públics, són algunes de les sensacions que podràs experimentar a Llançà. I si ja ens has visitat, esperem la teva tornada amb propostes noves pensades especialment per a tu i pels teus.

Anima't i vine a gaudir de l'essència de Llançà els 365 dies de l'any, t'hi esperem!



Oficina de turisme de Llançà
C. Camprodon, 16 -18
17490 Llançà
Tel. 972 38 08 55
Fax 972 12 19 31
turisme@llanca.cat

MUSEU DE L'AQUAREL·LA



Llançà, capital de l'aquarel·la

Plaça Major, s/n
17490 Llançà
Tel. 971 12 1470
mda@mda.cat
www.mda.cat

Horaris:
Dilluns: De 9 h a 13 h.
De dimarts a divendres: de 9 h a 13 h i de 17 h a 20 h.
Dissabtes: de 10.30 h a 13 h i de 17 h a 20 h.
Diumenges de 10.30 h a 13 h.

M d A
Museu de l'Aquarel·la



Neologic
energía

Tienes una empresa?

Quieres ahorrar luz?

**Quieres consumir
energía verde?**

**Haznos llegar la
última factura de luz
y en 48 horas tienes
la comparativa con
un gran ahorro!!**



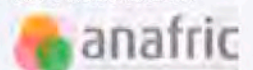
**Somos expertos en
placas solares para
empresas y casas:**

- No pagas ni proyecto, ni instalación, ni las placas!!
- Ahorra un 30% en el recibo de la luz con placas de autoconsumo.
- Garantía 25 años.

Hazte sostenible!

Llama al 689 555 427 y ahorra!!!

Con la colaboración de:



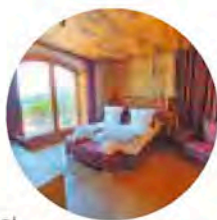


**PUIG FRANCÓ**
HOTEL - SPA - NATURA

**Mític**
RESTAURANT - SPA - LODGES

**NOASSAR PARK**
HANTER EXPERIENCE
TRIAL - BIKING

Hotel Puig Francó



L'Hotel Puig Francó, situat a la urbanització Font Rubí, als afores de Camprodon, compta amb 18 exclusives habitacions dedicades als pilots més grans d'un dels esports més nostrats: el trial. Decorades amb fusta, pedra i autèntic tartan escocès, ofereixen al viatger tots els serveis i comoditats. Orientades cap al Mar Mediterrani, en els dies clars es pot arribar a veure les illes Medes, tot i estar situades a menys de 25 minuts de diverses estacions d'esquí pirinenques. Els clients més inquisits disposen d'un magnífic complex esportiu amb piscina, spa i zona de relaxació.

Restaurant Mític



La cuina del Mític és una cuina que canvia al ritme de les estacions i el nostre paisatge. És una cuina autèntica i tradicional amb tocs contemporanis. A Mític també organitzem casaments i banquets. El convidem a descobrir la carta de vins del Mític Restaurant, construïda des de l'experiència i la il·lusió, i que integren més de 70 referències de vins negres, blancs, rosats, escumosos i caves. Un reflex del panorama vinícola actual, on diverses generacions s'uneixen amb diferents propostes però un mateix objectiu, fer bon vi.

Noassar Park



El Noassar Park Center Experience és tot el que els amants del trial busquem a l'hora de poder practicar el seu esport preferit. Més de mil hectàrees d'àrea de trial privada i vallada situada a la Vall de Camprodon, als afores de la urbanització Font Rubí. Sense anar més lluny, el Noassar Park ofereix als seus visitants un escenari únic i inigualable per gaudir de la natura i de la muntanya. De fet, donades les seves particularitats d'altitud -de 900 a 1.100 metres-, de relleu -en ple Pirineu gironí i punt d'intersecció dels rius Ter i Ritort- i d'orientació -vers el Mar Mediterrani i amb les illes Medes a cop d'ull malgrat trobar-se a menys de 25 minuts de diverses estacions d'esquí-, el seu entorn abrupte i feréstec canvia de color i fullatge amb les estacions convertint-se a cada moment en una experiència trialera irreplicable. Rierols, arrels, pendents, pedres... tots els obstacles que puguis imaginar te'ls trobaràs per enfrontar-los quan i com vulguis: sol o acompanyat. Fins i tot roques artificials, emprades els anys 2017 i 2018 per configurar algunes de les 15 zones que van haver de superar els pilots participants al Gran Premi d'Espanya de TrialGP disputats dins del Noassar Park Center Experience.

Piscina



Gaudeixi d'un ambient idíl·lic que consta d'una terrassa d'uns 200m2 que disposa d'una piscina espectacular decorada amb rajols de pedra a l'interior. També hi tenim taules, cadires i gandules rústiques per poder prendre un refresc a l'ombra dels para-sols. Tot això gaudint d'unes vistes espectaculars a les muntanyes de l'alta Garrotxa i fins i tot en dies clars fins al golf de Roses.

Spa i relax



Consta de dues saunes una seca i una d'humida, jacuzzi amb diferents tipus de raigs d'aigua a pressió, piscina d'aigua freda i dos tipus de dutxes amb diferents patrons de temperatura i pressió per poder-se relaxar després de realitzar les diferents activitats esportives que els podem oferir durant la seva estada al nostre complex. També oferim massatges de relaxació, antiestrès i recuperació amb una massatgista professional.

Urbanització Font Rubí,
17867 Camprodon
Girona

972 740 971
info@puigfranco.es

HOTEL
972 740 971

RESTAURANT
972 740 023



Parc d'activitats i allotjaments
al cor de la zona volcànica

*Vine a viure experiències
amb nosaltres!*



activitatsgarrotxa.com · lavaparc.com · campinglava.com
info@lavaparc.com · T. 972 680 358 - 654 190 970



ROGER BAULENAS / MUSEU DEL TER

EL MUSEU DEL TER A MANLLEU

El Museu del Ter ocupa l'antiga fàbrica de filatura de cotó de Can Sanglas, del 1841. Es tracta d'un edifici representatiu de l'arquitectura industrial que omple les vores del Ter a la comarca d'Osona. A can Sanglas acaba el canal industrial de Manlleu -un dels més emblemàtics de la industrialització catalana- després d'un recorregut de gairebé dos quilòmetres, en un espectacular entorn fluvial. Encara avui l'aigua del canal fa funcionar dues turbines visitables, entre les quals cal destacar una veritable joia del patrimoni industrial català: una turbina Fontaine, instal·lada cap a l'any 1860.

Ginys hidràulics com aquest van ser protagonistes del procés d'industrialització de la Catalunya interior. La turbina Fontaine de Can Sanglas va ser la cinquena que la casa Planas de Girona va instal·lar a Catalunya i un dels primers motors hidràulics de Manlleu. Un cop restaurada torna a funcionar i permet al visitant gaudir de la força de l'aigua i posar en marxa màquines de la filatura gràcies a un sistema d'embarrats.

El Museu ofereix als seus visitants 1.500 m² d'exposicions i una programació regular d'activitats i propostes per a tots els

públics. Jocs de pistes, visites teatralitzades, tallers, visites guiades, activitats de natura, entre d'altres, constitueixen el seu programa.

El seu objectiu és fer conèixer, d'una banda, el singular procés d'industrialització d'aquest racó de la Catalunya interior a la vora del Ter i també la biodiversitat del nostre riu i dels altres rius mediterranis.



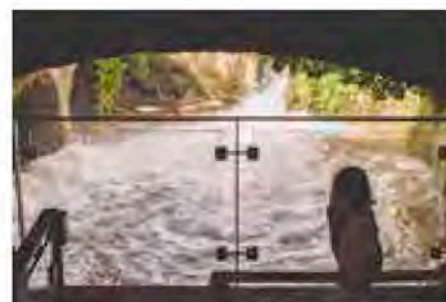
Museu del Ter
Plaça de les Dones del Ter, 1
08560 Manlleu
Tel. 93 851 51 76
@museudelter
www.museudelter.cat



JULIA DEL PUERTO / MUSEU DEL TER



DAVID FAJULA / MUSEU DEL TER



JULIA DEL PUERTO / MUSEU DEL TER

L'OFICINA DE TURISME DEL PALLARS SOBIRÀ HA ESTAT RECONEGUDA AMB LA DISTINCIÓ "BIOSPHERE SUSTAINABLE LIFESTYLE"

L'Oficina de Turisme del Pallars Sobirà té com a compromís assolir un turisme responsable, ambientalment sostenible, socialment inclusiu i universalment accessible.

Aquesta distinció reconeix que ha iniciat el camí de la sostenibilitat amb la plataforma Biosphere Sustainable Lifestyle i que ha adquirit el compromís amb els 17 Objectius de Desenvolupament Sostenible de l'Agenda 2030. S'aposta per un destí turístic responsable i sostenible i per això s'ha adherit a la plataforma Biosphere Sustainable Lifestyle sota la certificació "Biosphere Destination" del Pirineu i les Terres de Lleida, projecte impulsat pel Patronat de Turisme de la Diputació de Lleida.

EL PASSAT MES D'OCTUBRE VAN TENIR LLOC LES PRIMERES JORNADES DE DINAMITZACIÓ DEL PATRIMONI CULTURAL

Des de la Conselleria de Cultura del Consell Comarcal del Pallars Sobirà s'impulsà la celebració d'aquestes jornades de dinamització del patrimoni cultural de la comarca, adreçades a tothom i s'escollí el romànic com a temàtica principal.

Un dels principals objectius és que la població local conegui millor l'abast, la riquesa i la diver-



JOEL RIPOLL



Amb la col·laboració de:



Oficina comarcal de turisme del Consell Comarcal del Pallars Sobirà

Camí de la Cabanera, s/n

25560 Sort

Tel. 973 621 002

turisme@pallarssobira.cat

turisme.pallarssobira.cat

SI NO ET VOLS PERDRE RES DEL QUE PASSA A LA COMARCA, CONSULTA LA NOSTRA AGENDA D'ACTIVITATS!**FEBRER****5 // TAST DE CARGOLS**

Espot.

973 62 11 99

www.skipallars.cat**5 i 6 // 1ª COPA FEDC D'ESQUÍ ALPÍ**

Espot. Federació Espanyola d'Esports per a Cecs.

973 62 11 99

www.skipallars.cat**19 // TAST DE CARGOLS**

Port Ainé.

973 62 11 99

www.skipallars.cat**Del 24 a l'1 // CARNAVAL I BALL DE LA PASSA**

Àreu, Espot, Esterri d'Àneu, Gerri de la Sal, Lladorre, Llavorsí, Rialp, Ribera de Cardós i Sort. "Vianda", ball de la Passa, disfressa del llengol i calderada popular. Es recomana la degustació del farcit de carnaval, plat típic d'aquest dia, i gaudir del ball de nit.

973 62 10 02

turisme.pallarssobira.cat**MARÇ****5 i 6 // OPEN BETULA SNOWBOARD**

Port Ainé. Campionat dedicat als futurs freestylers de fins a 15 anys. La vocació d'aquest esdeveniment que aplega nens i nenes practicants d'snowboard i esquí, és exclusivament lúdica, sense deixar de banda l'esperit competitiu, amb la



SKIPALLARS

intenció de promoure el FREESTYLE a la neu entre els més joves.

973 62 11 99, www.skipallars.cat**5 i 6 // 2n GRAN PREMI ESPOT ESQUÍ U16**

Espot. Modalitat/modalidad: esquí alpí/esquí alpino. Modalitats: GS - SL.

973 62 11 99, www.skipallars.cat**6 // 12a FOC DE NEU**

Isil. Vall d'Àneu. Cursa de raquetes de neu que forma part del Circuit Català de raquetes i també se celebra una prova de la Copa Catalana d'aquesta modalitat. El recorregut transcorre dins del Parc Natural de l'Alt Pirineu.

973 62 65 68

focdneu.cat, vallsdaneu.org**11 i 12 // BETULA FREESKI & FREESTYLE**

Port Ainé. Modalitats/Modalidades: FREESKI & FREESTYLE.

973 62 11 99, www.skipallars.cat**13 // 58A EDICIÓ DE LA CURSA BASSIERO - UEC BARCELONA**

Valls d'Àneu. Una travessa d'esquí de muntanya per equips que organitza la Federació d'Entitats Excursionistes de Catalunya (FEEC) i que se celebra al bell mig del parc nacional d'Aiguestortes i Estany de Sant Maurici, als voltants del Pic del Bassiero, la vall de Gerber.

973 62 60 05

973 62 65 68

<http://esterrianeu.cat>,[www.vallsdaneu.org](http://vallsdaneu.org),<http://uecbarcelona.org/bassiero>**19 // CURSA POPULAR GALL FER**

Port Ainé. Competició per a tots els públics i nivells d'esquí.

973 62 11 99, www.skipallars.cat**26 // XII TAMARRO RACE**

Espot. Competició per a tots els públics i nivells d'esquí.

973 62 11 99, www.skipallars.cat

siat d'aquest patrimoni i n'esdevinguí el seu principal defensor i difusor, especialment el sector turístic, per a qui aquest patrimoni constitueix un dels principals recursos i atractius de què disposem.

Per fer aquest apropament i conèixer millor aquest patrimoni, es van fer diferents conferències i visites guiades arreu de la comarca comptant amb el guiatge d'experts en l'estudi i divulgació del romànic, patrimoni cultural del Pallars Sobirà.

El resultat de la jornada són les 8 càpsules de vídeos curts que ens expliquen la riquesa i la diversitat del romànic a la comarca i que es poden veure al canal YouTube de Turisme del Pallars Sobirà. Per fer-ho possible s'ha comptat amb el suport de la Diputació de Lleida i la col·laboració de l'Ecomuseu de les Valls d'Àneu.

GAUDEIX DE L'HIVERN AL PALLARS JUSSÀ



Gaudeix de la neu amb "Vine al Pallars, viu el Jussà"

Per tercer hivern consecutiu, vagons de tren retolats amb imatges turístiques del Pallars Jussà estan circulant per dues línies de FGC de l'entorn de Barcelona. Ho faran durant tot l'hivern amb l'objectiu de promocionar l'oferta turística palleseca entre els passatgers del tren. La campanya, impulsada pel Consell Comarcal del

Pallars Jussà gràcies a la col·laboració de Ferrocarrils de la Generalitat, dona a conèixer al públic de proximitat l'oferta de turisme i oci del Pallars.



Epicentre,
centre de visitants del Geoparc.
Passeig del Vall, 13
25620 Tremp
973 65 34 70
epicentre@pallarsjussa.cat
www.pallarsjussa.net/ca/epicentre

La promoció de l'oferta turística palleseca s'ha realitzat en coordinació amb l'Associació de Professionals de l'Àmbit Turístic (APAT) que agrupa un centenar d'empreses turístiques, exposant als vagons el missatge de la iniciativa "Vine al Pallars, viu el Jussà". Les imatges donen a conèixer les oportunitats

que ofereix la comarca durant els mesos d'hivern, com per exemple fer raquetes de neu pels paisatges nevats de la Vall Fosca i la Vall de Manyanet, o vols en globus per admirar els paisatges del Geoparc Orígens.

Els trens amb les propostes turístiques del Pallars Jussà estan circulant per la línia Barcelona Vallès i la línia Llobregat Anoia. Aquesta actuació enllaça amb l'aposta del Pallars Jussà com a destinació de turisme sostenible, accessible en tren des de l'àrea metropolitana. Algunes de les freqüències disponibles en la línia de Lleida - La Pobla de Segur enllacen amb l'alta velocitat a l'estació de Lleida Pirineus, per tal de facilitar l'arribada al Pallars amb tren des de Barcelona, tot i que en alguns casos la combinació els enllaços requereixen fer una aturada de descans a Lleida.

VARIACIONS EN LES PERNOCTACIONS AL PALLARS A CAUSA DE LA PANDÈMIA

Les dades recollides mitjançant l'impost sobre estades en establiments turístics permeten veure l'evolució de les pernoctacions realitzades al Pallars



Promoció turística del Pallars Jussà als vagons de FGC de l'àrea metropolitana

Jussà, les quals van en augment des del 2013, any que es va instaurar la taxa.

També podem comparar l'impacte de la pandèmia, en els mesos més freds (d'octubre a març), l'hivern 2020-21 es va produir un descens del 34% amb relació a l'hivern anterior (2019-20). Pel que fa a les dades de la temporada estival (d'abril a setembre), l'estiu del 2020 se'n van fer un 40% menys que l'estiu del

2019 (aproximadament 47.000 envers 79.000).

Les dades de l'estiu 2021 encara no estan disponibles, però s'espera que hi hagi hagut un augment envers l'any anterior, ja que la freqüentació de visitants al Pallars ha estat molt bona.

Trobareu més informació sobre les activitats turístiques del Pallars a: www.pallarsjussa.net

365 dies obert
www.pallarsjussa.net
www.origens.cat

Logo: **Pallars Jussà** (Vitratge del Pallars)
 Logo: **oro lleida**
 Logo: **ORÍGENS** al Pirineu Català
 Logo: **Pallars Jussà** (Turisme)

FESTIVAL DEL JOC DEL PIRINEU

DE L'1 AL 3 D'ABRIL

A LA SEU D'URGELL

JUGAR

Verb de la primera conjugació, regular, intransitiu.

Divertir-se duent a terme una activitat, usualment en un marc de regles que creen un petit món al marge de la realitat.

EL JOC

Activitat que s'utilitza per a la diversió.

El joc ha estat sempre amb nosaltres des de l'inici dels temps. Una societat que juga és una societat sana. Jugant, aprenem, creixem, experimentem, ens divertim, socialitzem, compartim, creem, som lliures, som iguals...

El joc està vivint un procés d'apreciació en el seu mercat habitual i està sortint del mateix i impregnant altres capes de la societat: biblioteques, empreses que fan selecció de personal utilitzant jocs de rol, escoles que usen la gamificació com a eina educativa, museus que incorporen gimcanes i aplicatius on les dinàmiques amb el joc estan presents... Te'l miris per on te'l miris, el joc és cultura.

En aquest context, la Seu d'Urgell vol esdevenir un referent de ciutat del joc de taula al llarg de l'any, i el Festival



del Joc del Pirineu vol ser capdavanter d'aquesta transformació.

L'ajuntament de la Seu aposta fermament per la cultura, aposta fermament pel joc. Així, aquest any, se celebra el VI Festival del Joc del Pirineu, després que l'any passat no es pogués celebrar a causa de la pandèmia.

De l'1 al 3 d'abril t'esperen a la VI edició del FJP, un festival que preveu enguany ampliar el nombre d'equipaments que acolliran els jocs, amb l'objectiu d'evitar aglomeracions i ser espais segurs. El Festival és un gran tauler de joc adreçat a totes les edats. Durant les dues setmanes prèvies al cap de setmana, ja es portaran a terme diverses activitats.

Establiments hotelers, restaurants, edificis públics, comerços... tota la ciutat respirarà joc.

Jocs gegants, tradicionals i moderns que ompliran les places i els carrers del centre de la vila; tota la ciutat es convertirà en un enorme tauler de joc gràcies al joc dels aparadors enredats; partides de rol, ludoteques i experiències lúdiques singulars repartides pels diferents hotels de la ciutat...

MÉS QUE JOC

El Festival del Joc del Pirineu va més enllà del seu vessant purament lúdic i enguany algunes de les seves accions prèvies seran fer-ne partícips al centres educatius i altres col·lectius



específics als quals s'adreçarà independentment de l'edat, per ajudar-los a familiaritzar-se amb aquest entorn que els pot ser més desconegut. D'aquesta manera es donarà a conèixer el festival entre els diferents col·lectius i se'ls apropirà l'oportunitat de participar-hi.

AYUDAR JUGANDO UN ALIAT EXCEPCIONAL

L'Associació Ayudar Jugando, que articula la seva activitat al voltant del joc per ajudar a nens en risc d'exclusió, és present al Festival del Joc del Pirineu des de la seva primera edició. Enguany es fa un pas endavant i es coorganitzen activitats paral·leles que donaran un contingut molt més valuós al Festival a més de dotar-lo de responsabilitat social. www.ayudarjugando.org

ALLAU - LA PRESENCIA LOCAL VITAL

L'associació lúdica ALLAU (Associació de Lleure de l'Alt Urgell) és una associació comarcal que cerca promoure els jocs com a element d'oci. Col·labora amb el Festival des del primer any incrementant la seva participació any rere any. El Festival del Joc del Pirineu, també ha creat els PREMIS CATALUNYA, que s'atorguen durant els dies del

LA SEU D'URGELL, UNA CIUTAT QUE JAGA

El valor patrimonial de la ciutat i la seva dimensió humana fan de La Seu d'Urgell un entorn únic per acollir un festival de jocs amb una personalitat molt distintiva. La Seu d'Urgell pren com a propis els valors del joc, i alguns dels seus edificis més singulars obren les portes dels seus espais per omplir-los de jocs per tothom.

- La **Sala Sant Domènec** es convertirà durant dos dies en una ludoteca familiar amb més de 300 jocs a la qual petits i grans podran gaudir conjuntament d'un espai de joc durant tot el dia.
- L'**Espai Ermengol - Museu de la ciutat** allotjarà experiències lúdiques singulars en un entorn museístic, valorant així aquestes i configurant un entorn de joc únic.
- La **Sala La Cuina** serà el punt d'inici dels més menuts i menudes, amb exposicions i activitats amb les quals tothom podrà conèixer i iniciar-se al món lúdic. Durant dos dies es transformarà en una ludoteca infantil amb més de 200 jocs on petits i grans podran gaudir d'un espai lúdic.
- La gran sala del **Consell Comarcal** es convertirà en la ludoteca per als més jugaires amb més de 200 títols diferents.
- La **Sala de la Immaculada** és l'espai on tindrà lloc la xerrada inaugural, per convertir-se després en espai de joc durant els dos dies posteriors i seu de la gala d'entrega dels premis que entrega el festival.

Festival en 3 categories diferents:

- Premi al millor joc de rol.
- Premi al millor joc infantil editat en català.
- Premi al millor joc familiar/adults editat en català.
- Reconeixement a l'Amic/ga del joc.

EXPERIÈNCIES LÚDIQUES SINGULARS

Durant els tres dies que dura el Festival es duran a terme una sèrie de partides i jocs destinades a les persones que volen descobrir noves i diferents maneres de jugar. Són les experiències lúdiques singulars: activitats de joc en entorns especials, amb directors de joc de renom i amb característiques que fan de l'experiència lúdica quelcom únic.

Us imagineu jugar una partida de rol d'Aquelarre en una cripta medieval amb música ambient, dirigida pel mateix Ricard Ibáñez i amb un tast de formatges i vi de la regió? Què us semblaria una partida gegant de Vic-

tus amb el mateix Toni Serradesanferm explicant-vos com jugar a una sala del museu, rodejats de quadres dels Borbons del segle XVIII? Sabeu què és jugar un joc d'investigació paranormal gairebé a les fosques mentre us envolten els nínxols subterranis de l'església de la Immaculada (segle XVIII)?

Totes aquestes són experiències lúdiques singulars que ja s'han viscut al Festival del Joc del Pirineu en edicions anteriors. I per la següent, n'estan preparant encara de més significatives i sorprenents.



**Ajuntament de
la Seu d'Urgell**



Turisme de la Seu
C. Major, 8 · 25700 La Seu d'Urgell
+34 973 351511

info@turismeseu.com

www.turismeseu.com

www.festivaljocpirineu.cat



ATELIER FOTOGRÀFIC / IDAPA / FESTIVALS DE SENDERISME DELS PIRINEUS

ELS FESTIVALS DE SENDERISME DELS PIRINEUS TORNEN A SUPERAR ELS 2.000 VISITANTS

La 6a edició dels Festivals de Senderisme dels Pirineus va finalitzar l'octubre passat amb la celebració del darrer dels 13 esdeveniments programats, el de la Vall de Boí. De maig a octubre, s'han pogut celebrar els 13 festivals d'enguany, dels quals 4 s'oferien per primer cop (Alt Urgell, Summit Val d'Aran, Sort i Solsonès). Per primera vegada, els festivals han arribat a les 11 comarques que integren la marca turística Pirineus (les comarques considerades de muntanya i l'Alt Empordà).

Els organismes organitzadors dels festivals han fet la reunió de balanç de l'edició 2021, un total

L'ANY 2021, ENCARA SOTA ELS EFECTES DE LA PANDÈMIA DE COVID-19, S'HAN POGUT CELEBRAR ELS 13 FESTIVALS PROGRAMATS, AMB MÉS DE 130 ACTIVITATS GUIADES

de 132 activitats guiades organitzades pel conjunt dels 13 festivals van aplegar un total de 2.027 visitants, recuperant les xifres assolides en l'edició de 2019, abans de la pandèmia de la COVID-19.

SOMPirineu
Som Pirineus

IDAPA
Institut per al Desenvolupament i la Promoció de l'Alt Pirineu i Aran



Institut per al Desenvolupament i la Promoció de l'Alt Pirineu i Aran

Passatge de l'Alsina, 3

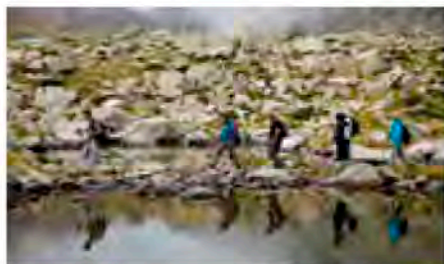
25700 La Seu d'Urgell

Tel. 973 35 55 52

www.idapa.cat

www.sompirineu.cat

Tot i que el grau d'ocupació ha estat variable segons cada festival (amb alguns que han aconseguit el 100% de les places disponibles), la mitjana ha estat del 72%, similar a la d'altres edicions.



ATELIER FOTOGRÀFIC / IDAPA
FESTIVALS DE SENDERISME DELS PIRINEUS

Malgrat que diversos festivals van patir restriccions encara associades a la pandèmia, les entitats organitzadores van fer, en general, una valoració positiva, si bé algun festival va haver de cancel·lar alguna activitat per falta d'inscrits. Mentre que alguns festivals estan plenament consolidats (amb visitants repetidors) i tenen un efecte promocional del senderisme i dels guies locals, altres (sobretot els més recents) necessiten més edicions per consolidar-se. La gran majoria ja tenen previst repetir a l'edició de l'any 2022.

Amb una durada d'entre dos i set dies, els festivals ofereixen rutes guiades a peu per a tota mena de públics i a uns preus inferiors als habituals. Són, per tant, una oportunitat excel·lent per gaudir dels serveis de guies locals que ens aniran descobrint la cara més real, autèntica i sovint desconeguda de diversos racons dels Pirineus. Aquests esdeveniments s'inspiren en els walking festivals dels països centreeuropeus, on estan molt consolidats, sobretot



al Regne Unit i a Suïssa. Les Illes Canàries també acumulen diverses edicions de festivals similars.

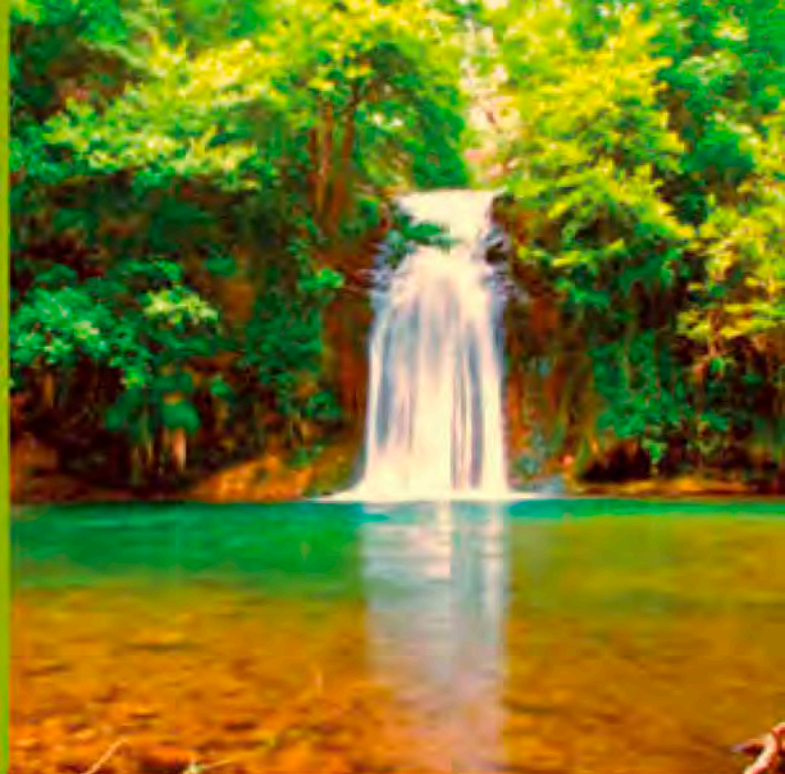
Enguany, com a novetat, les persones que van assistir en algun dels festivals van poder participar en un concurs fotogràfic a través de les imatges que publicaven a les xarxes socials amb l'etiqueta #FSP2021. Hi ha hagut dos períodes de concurs i, per tant, dues persones guanyadores que podran fruit d'un cap de setmana amb allotjament i activitat de senderisme inclosos al Pallars Jussà.

L'Institut per al Desenvolupament i la Promoció de l'Alt Pirineu i Aran (IDAPA), a través de la Taula de Camins, és l'organisme públic que coordina els festivals pirinencs, procurant que els esdeveniments compleixin uns criteris comuns (definitos amb els mateixos organitzadors i amb els parcs naturals).

L'IDAPA compta amb el suport de la Marca Turística Pirineus, el Patronat de Turisme Ara Lleida, el Patronat de Turisme Costa Brava Girona i la Diputació de Barcelona.

Per més informació consulteu: <https://festivalssenderismepirineus.cat/>

Projecte
d'Ogassa i
Sant Joan de
les Abadesses
per posar en valor
el passat de



Malatòsca
surroca
energia natural



les mines
de carbó,
les cimenteres
i el ferrocarril

Consulteu el web
www.malatoscasurroca.cat



A 10 km de puigcerdà i a 5 km de Llivia
Cerdanya Francesa a 1.300 m d'alçada

**LLOGUER
PER
TEMPORADA**

Consulta'ns
Mínim 5 mesos.

2 Parcs Residencials

LE VEDRIGNANS



EL PASTURAL

Route de Vedrignans. 66800 Saillagouse

Route de Puigmal. 66800 Err

**UNA DESTINACIÓ PRIVILEGIADA PERQUÈ PASSEU UNES
BONES VACANCES TOT L'ANY**

Obert i vigilat tot l'any

EN LLOGUER O EN VENDA

Situat al centre de la Cerdanya francesa i del parc regional dels Pirineus catalans. Prop de Puigcerdà, Font Romeu, Puigmal, Eina, Porté Puymorens, Les Angles, La Molina, Masella. Destinació privilegiada on passar les vostres vacances durant tot l'any.

La tranquil·litat inspira el respecte pel medi ambient. Propera als banys d'aigua calenta de Llo i el parc aquàtic d'Err, us hi esperen extraordinàries passejades per la Vall del Segre i del Puigmal.

Podeu llogar o Comprar xalets equipats per a 4, 6 i 8 persones.

La qualitat dels serveis i el respecte pel medi ambient són els nostres imperatius. A 300 m de les botigues.



LLOGUER DE XALETES EQUIPATS - TARIFES 2021-2022

PREUS DE LLOGUER DE XALETES (sense despesa elèctrica)

Tarifes vàlides del 27/11/2021 al 26/11/2022	Temporada Alta		Temporada Mitjana		Temporada Baixa	
	26/12/21 al 02/01/22 19/02/22 al 05/03/22 09/07/22 al 20/08/22		27/11/21 al 26/12/21 02/01/22 al 19/02/22 05/03/22 al 16/04/22 02/07/22 al 09/07/22 20/08/22 al 03/09/22		16/04/22 al 02/07/22 03/09/22 al 26/11/22	
	Setmana	Preus per nit 2 nits mínim	Setmana	Preus per nit 2 nits mínim	Setmana	Preus per nit 2 nits mínim
Vacances escolars només per setmanes. Per menys dies consultar. Temporada baixa -10% per 3 setmanes *WE: Cap de setmana.	WE* Preu per nit	Excepte WE* preu per nit	WE* Preu per nit	Excepte WE* preu per nit	WE* Preu per nit	Excepte WE* preu per nit

Xalets proposats al parc residencial LE VEDRIGNANS a Saillagouse

	Setmana	WE*	Excepte WE*	Setmana	WE*	Excepte WE*	Setmana	WE*	Excepte WE*
Genêt 2 adults + 2 nens	540€	115€	85€	390€	90€	60€	330€	70€	50€
Lupin 2 adults + 3 nens	540€	115€	85€	390€	90€	60€	330€	70€	50€
Lupin superior 4 adults + 2 nens	690€	150€	105€	600€	130€	95€	460€	98€	75€

Xalets proposats al parc residencial LE VEDRIGNANS a Saillagouse i EL PASTURAL a Err

	Setmana	WE*	Excepte WE*	Setmana	WE*	Excepte WE*	Setmana	WE*	Excepte WE*
Gentiane 6 adults + 2 nens	830€	185€	130€	770€	160€	120€	580€	125€	90€
Edelweiss 6 adults	890€	195€	145€	840€	185€	125€	650€	140€	98€

Xalets proposats al parc residencial EL PASTURAL a Err

	Setmana	WE*	Excepte WE*	Setmana	WE*	Excepte WE*	Setmana	WE*	Excepte WE*
Jasmin 2 adults + 3 nens	620€	130€	95€	450€	98€	70€	390€	95€	60€
Angélique 4 adults + 3 nens	790€	170€	125€	660€	145€	98€	550€	120€	85€

EQUIPAMENTS: cuina equipada, 1 o 2 banys amb dutxa, mantes, TV, terrassa, jardí i **wifi gratuït**.

APARCAMENT: al xalet per a 2 cotxes.

PAGAMENT: targeta de crèdit o efectiu.

SUPLEMENTS: electricitat 0,28€ el kw.

ANIMALS: 5€ / nit vacunats, acceptats 1 gos gros o dos de petits.

TAXA TURÍSTICA: + de 18 anys 0,45€ / dia (2022).

SERVEIS:

· Neteja 40€ / 50€.

· Genêt, Lupin i Jasmin: 40€.

· Lupin Superior, Gentiane, Edelweiss i Angéliques: 50€.

· Fitxa rentadora: 5€.

· Fitxa assecadora: 5€.

· Lloguer llençols / llits: 10€.

2 restaurants a 250m i a 500m

FIANÇA: 200€

VENDA I LLOGUER
Parcel·les de 240 a 330m²
2, 3 i 4 habitacions
Totalment equipades
De 55.000 a 175.000€
(IVA inclòs, sense despeses de notari)
DE XALETES DE FUSTA

PER A RESERVES I INFORMACIÓ (Saillagouse i Err)

PRL LE VEDRIGNANS - Route de Vedrignans 66800 Saillagouse

Tel. (00 33) 468 04 04 79 Fax: (00 33) 468 04 06 89

contact@levedrignans.com www.levedrignans.com





PÀRQUING
GRATUÏT

A L'ESPAI
LES COMPRES
S'EXPANDEIXEN!

— GUANYA —
PREMIS DE
1.000 €
i 500 €
EN COMPRES

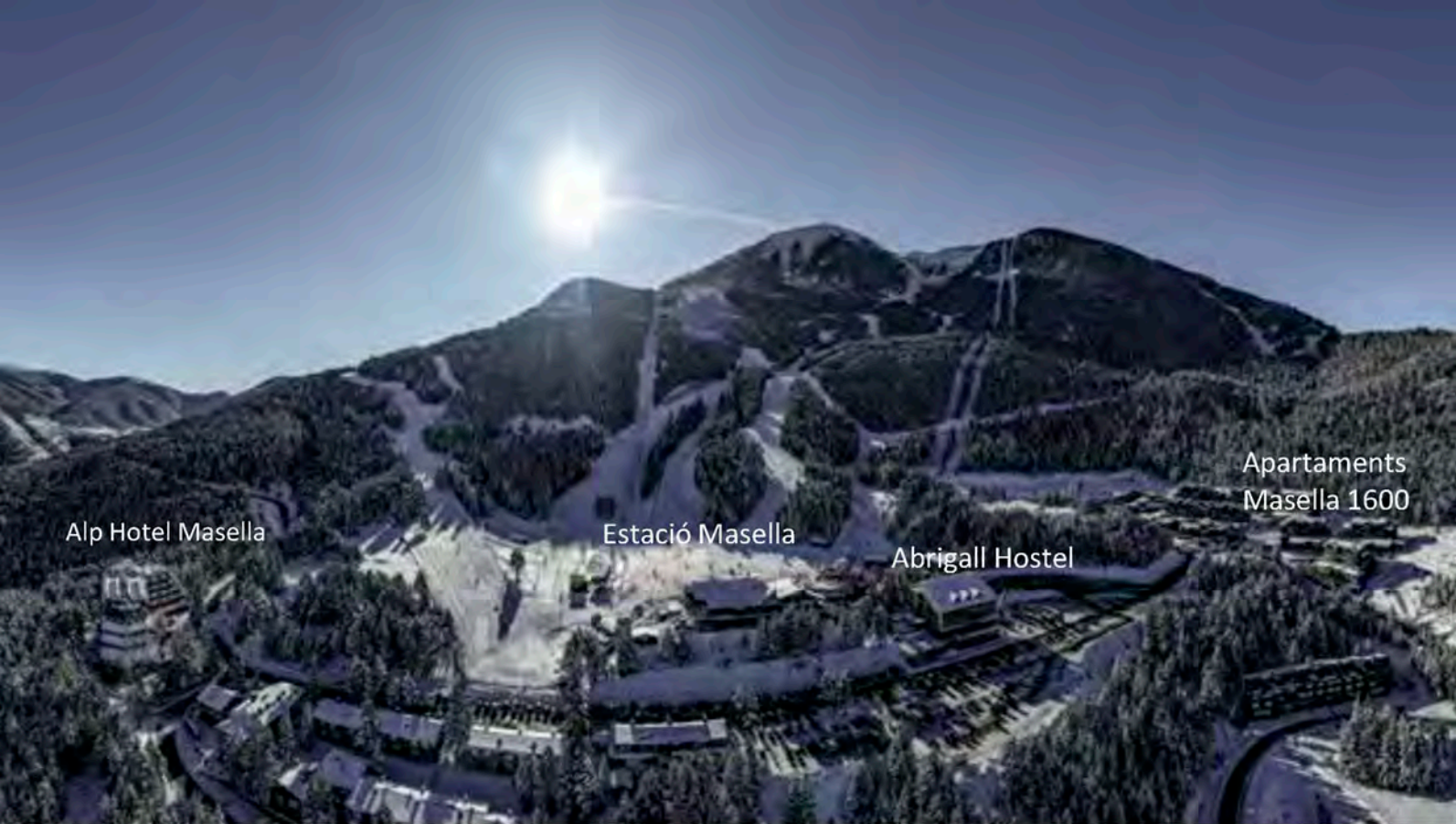
AMB ELS TEUS
TIQUETS

DEL 14 DE FEBRER AL 12 DE MARÇ.
DESCOBREIX COM AL PUNT D'INFORMACIÓ
I A ESPAIGIRONES.COM



espai
GIRONÈS

>> L'ESPAI INFINIT



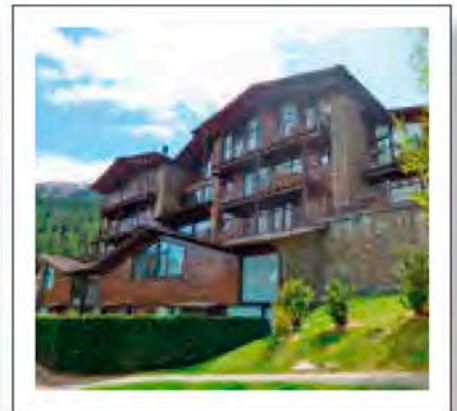
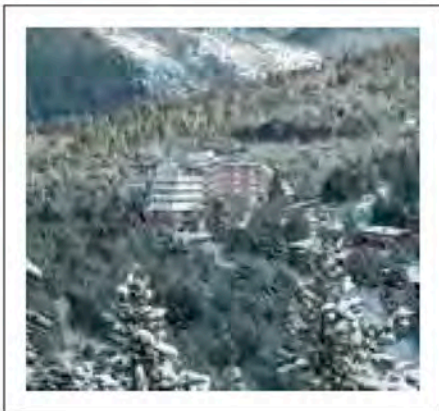
Alp Hotel Masella

Estació Masella

Abrigall Hostel

Apartaments
Masella 1600

Allotjaments a peu de pistes de Masella



Alp Hotel Masella

Av. de Josep M. Bosch Aymerich, s/n
17538 Alp, Girona
Tel. 972 14 42 01
www.alphotelmasella.com
reservas@alphotelmasella.com



Abrigall Hostel

Av. de Josep M. Bosch Aymerich, s/n
17538 Alp, Girona
Tel. 972 89 17 60
www.abrigallmasella.com
reservas@abrigallmasella.com



Apartaments Masella 1600

C/ Coma Oriola, 22
17538 Alp, Girona
Tel. 972 14 42 01
www.alphotelmasella.com
reservas@alphotelmasella.com

Fes-te la millor selfie de tota la Costa Brava! 🥰

📍 Consulta els cinc punts selfie de Palafrugell a visitpalafrugell.cat



e your selfie



ELS ANIMALS SALVATGES DELS PIRINEUS EN EL SEU ESPAI NATURAL DE MUNTANYA

PARC ANIMALIER DES ANGLES

AL CAPCIR

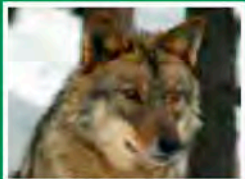
*Una de les visites preferides
per als petits i els grans*



**DAINA REN BISÓ CABRA
SALVATGE MARMOTA ISARD
MUFLÓ CABIROL CÈRVOL
PORC SENGLAR LLOP ÒS BRU**



Pla del Mir
66210 LES ANGLES (France)
0033 (0)4 68 04 17 20
parcanimalier@aol.com



HORARIS

Estiu del 10/07

al 31/08:

9 h a 18 h*

A l'hivern: 9 h a 17 h*

* *Ultimes entrades*



**VINE A
DESCOBRIR
EL NOU
RESTAURANT**



LA LOUVE



**ENS TROBARÀS
AL PLA DEL MIR
A L'ACCÉS
PRINCIPAL
AL PARC**



Vicpuntzero

l'origen d'una història



Regala 2.000 anys d'història

Regala Vicpuntzero

**Viu el batec
d'una ciutat
a través del temps,
la història i l'art:**

Jaciment arqueològic

**El campanar de la Pietat,
punt més alt de Vic**

Audiovisual immersiu

Venda d'entrades i informació:

www.vicpuntzero.cat



Ajuntament de Vic



Vic,
ciutat a la
mesura humana